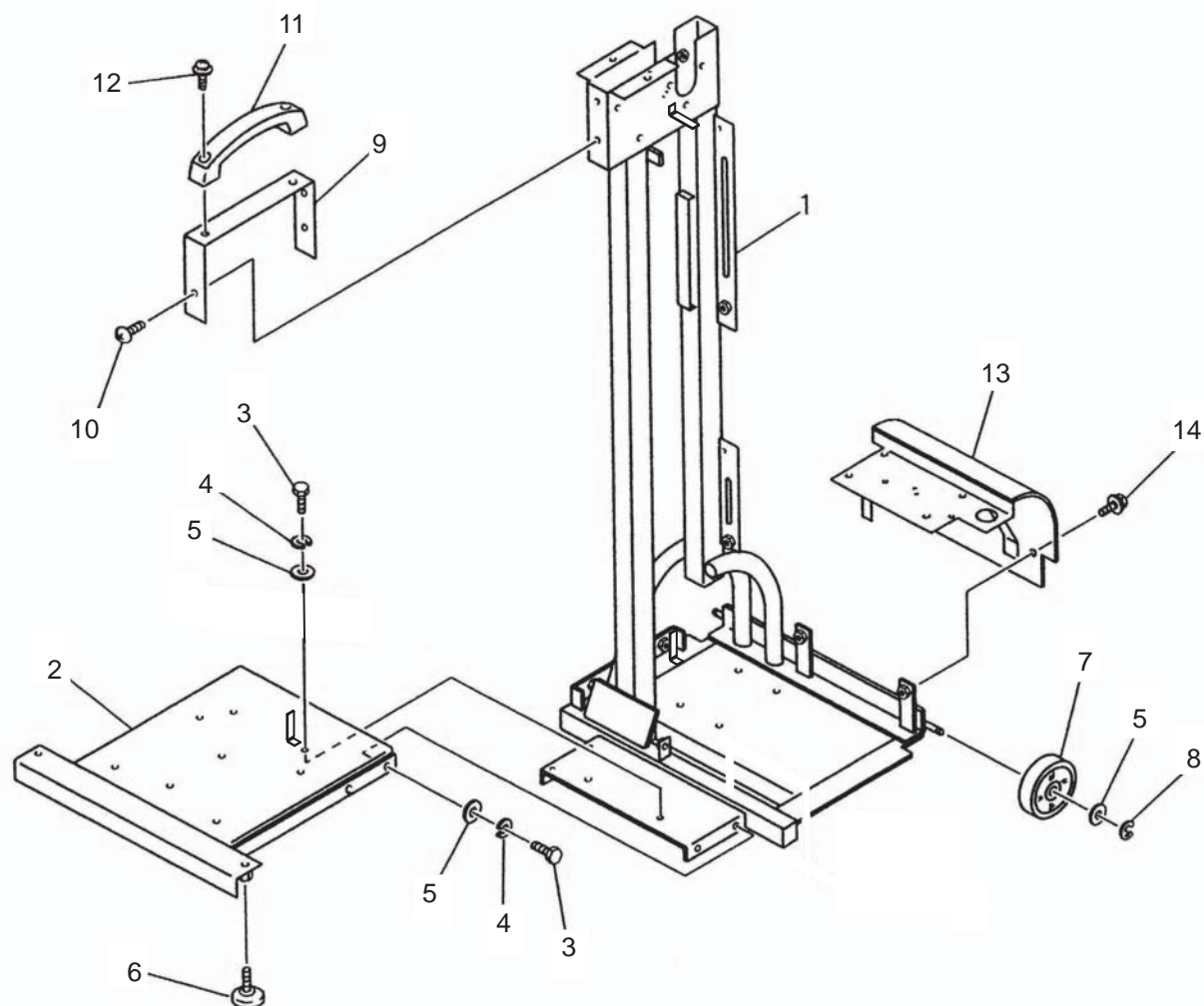


目 次

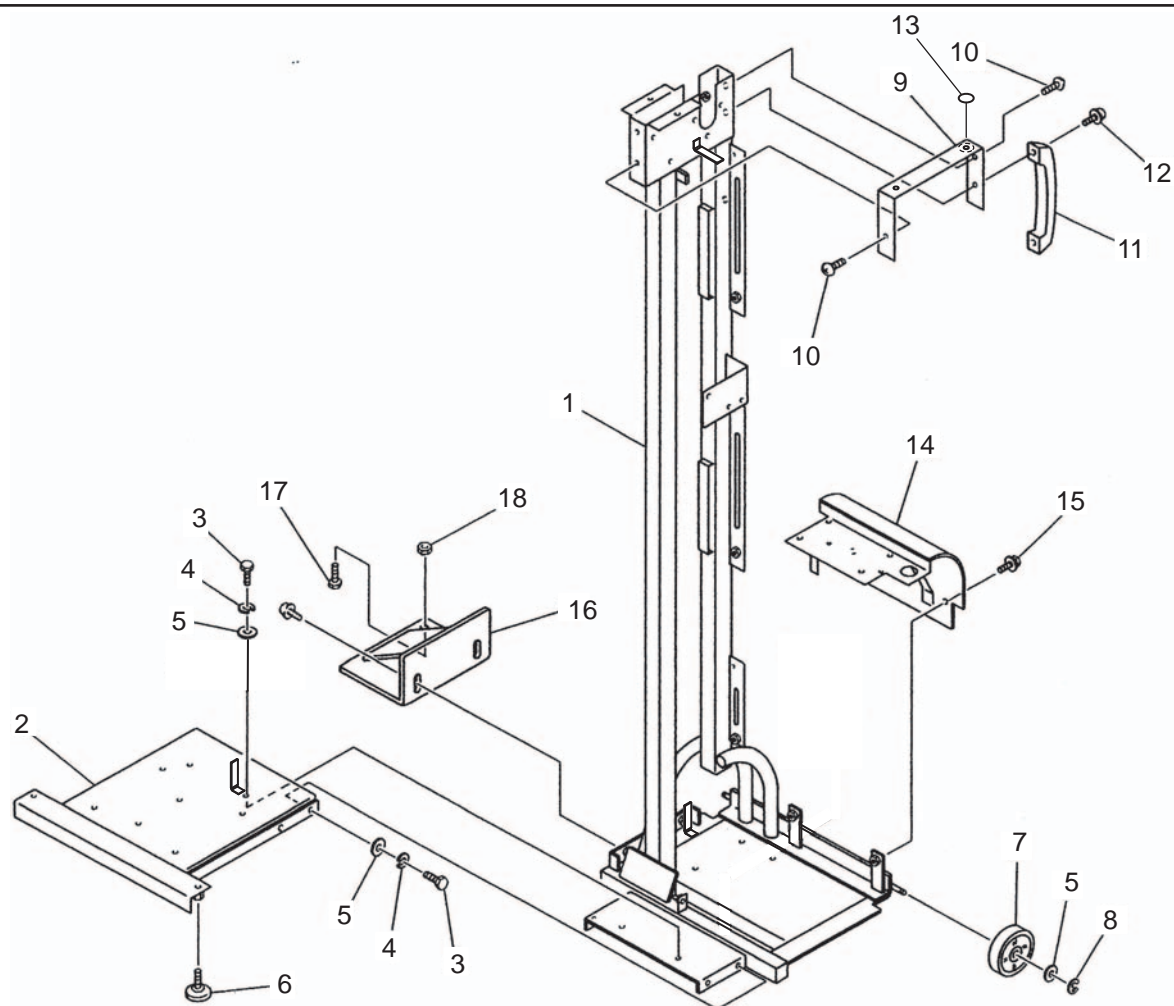
	ページNo
フレーム関係 (その1)(LE303-S)	1
フレーム関係 (その2)(LE303-L)	2
リフト関係(その1)(LE303-S)	3
リフト関係(その2)(LE303-S)	4
リフト関係(その3)(LE303-L)	5
リフト関係(その4)	6
リフト関係(その5)	7
リフト関係(その6)	8
スイッチ関係(その1)(LE303-S)	9
スイッチ関係(その2)(LE303-L)	10
カバー関係 (その1)(LE303-S)	11
カバー関係 (その2)(LE303-L)	12
電装関係(その1)	13
電装関係(その2)(LE303-S)	14
電装関係(その3)(LE303-L)	15
電装関係(その4)	16
オプション関係(その1)(スライダ)	17
オプション関係(その2)(スライダ)	18
オプション関係(その3)(ターンテーブル)	19
オプション関係(その4)(マニュアルレバー)	20
オプション関係(その5)(ハカリコンパ)	21
オプション関係(その6)(スライドコンパ)	22
オプション関係(その7)(プラスコンパ)	23
ラベル関係(その1)(LE303-S)	24
ラベル関係(その2)(LE303-L)	25
付帯品関係	26

1. フレーム関係 (その1)(LE303-S)



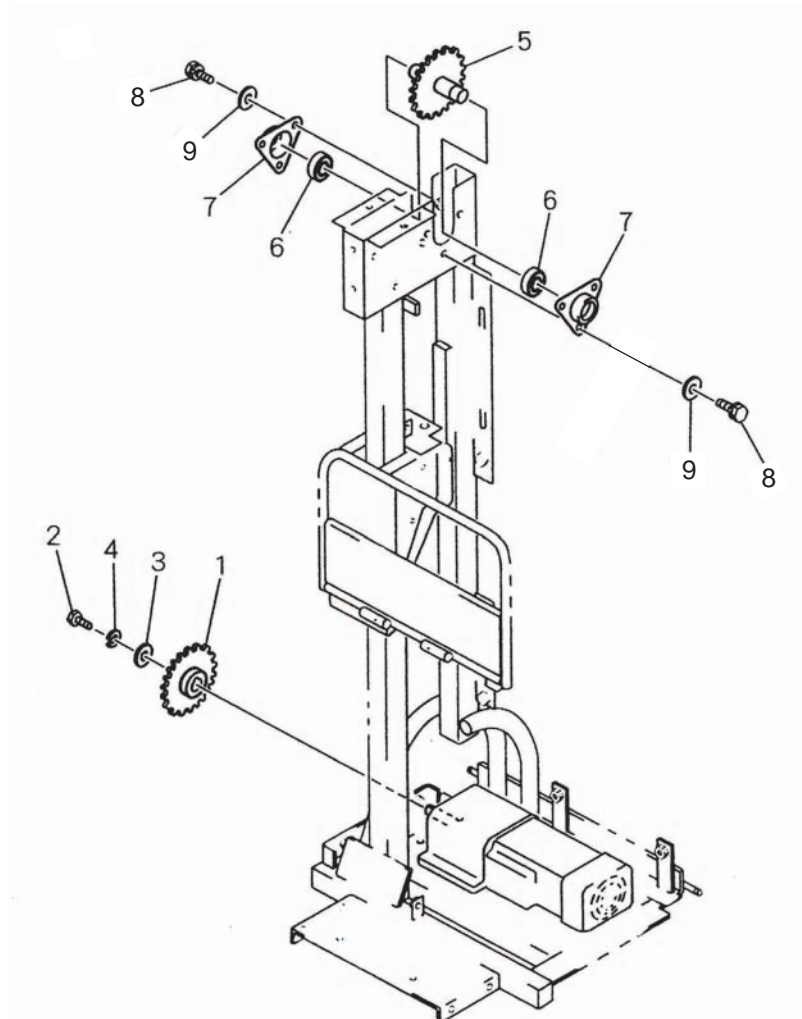
符号	部品コード	部品名称	個数	備考	小売単価
1	0270-111-210-2B	SCフレーム(ベース)COMP	1		
2	0270-111-250-0	Cフレーム(フロント/S)COMP	1		
3	V201-460-802-5	コガタボルト	6 9T	M8X25	
4	V401-160-008-0	S.W	6	8	
5	V411-260-008-0	ミガキサカネ	8	8	
6	0270-110-011-0A	ジャッキボルト(M10)	2		
7	0270-112-011-0A	キャスター(100)	2		
8	V710-140-006-0	Eガタメワ	2	6	
9	0270-111-260-0	Cカバー(アッパ)COMP	1		
10	P115-630-013-0	トラスコネジ(M6X16)	3		
11	3670-236-003-0	グリツプ	1		
12	V120-356-001-6	プラスナベコネジ(SP)	2	M6X16	
13	0270-111-270-0	Cスター(コントローラ)COMP	1		
14	V211-360-802-0	コガタボルト(SP)	2	M8X20	

1. フレーム関係 (その2)(LE303-L)



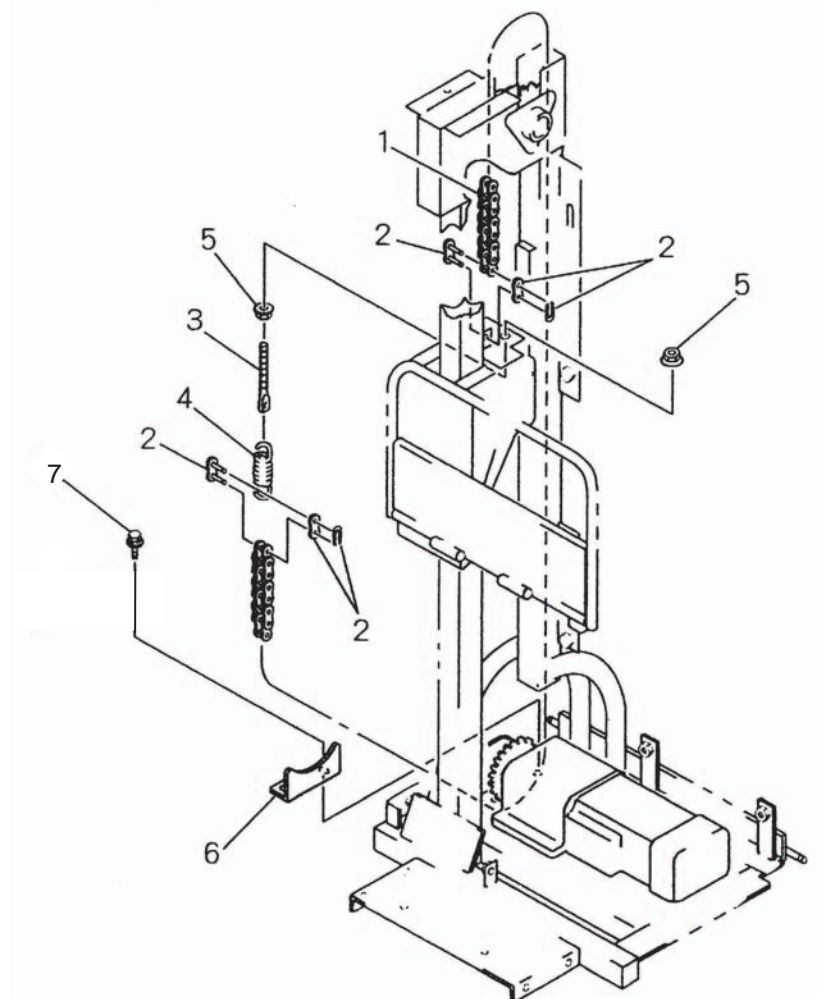
符号	部品コード	部品名称	個数	備考	小売単価
1	0270-116-210-2B	LCフレーム(ベース)COMP	1		
2	0270-116-250-0	Cフレーム(フロント/L)COMP	1		
3	V201-460-802-5	コガタボルト	6	M8X25	
4	V401-150-008-0	S.W	6	8	
5	V411-250-008-0	ミガキサガネ	8	8	
6	0270-110-011-0A	ジャッキボルト(M10)	2		
7	0270-112-011-0A	キャスター(100)	2		
8	V710-140-006-0	Eカクメワ	2	6	
9	0270-111-261-0	Cカバー(アッパ)	1		
10	P115-630-013-0	トラスコネジ(M6X16)	2		
11	3670-236-003-0	グリツフ	1		
12	0270-117-012-0	Cプラスナベコネジ(SP)	2		
13	0270-116-011-0	パッチシール(AG)	2		
14	0270-111-270-0	Cステー(コントローラ)COMP	1		
15	V211-360-802-0	コガタボルト(SP)	2	M8X20	
16	0270-116-260-0	CアウトリガーCOMP	1		
17	W201-460-804-0	コガタボルト(ソウネジ)	1	M8X40	9T
18	V303-260-008-0	コガタナット	1	M8	

2. リフト関係(その1)(LE303-S)



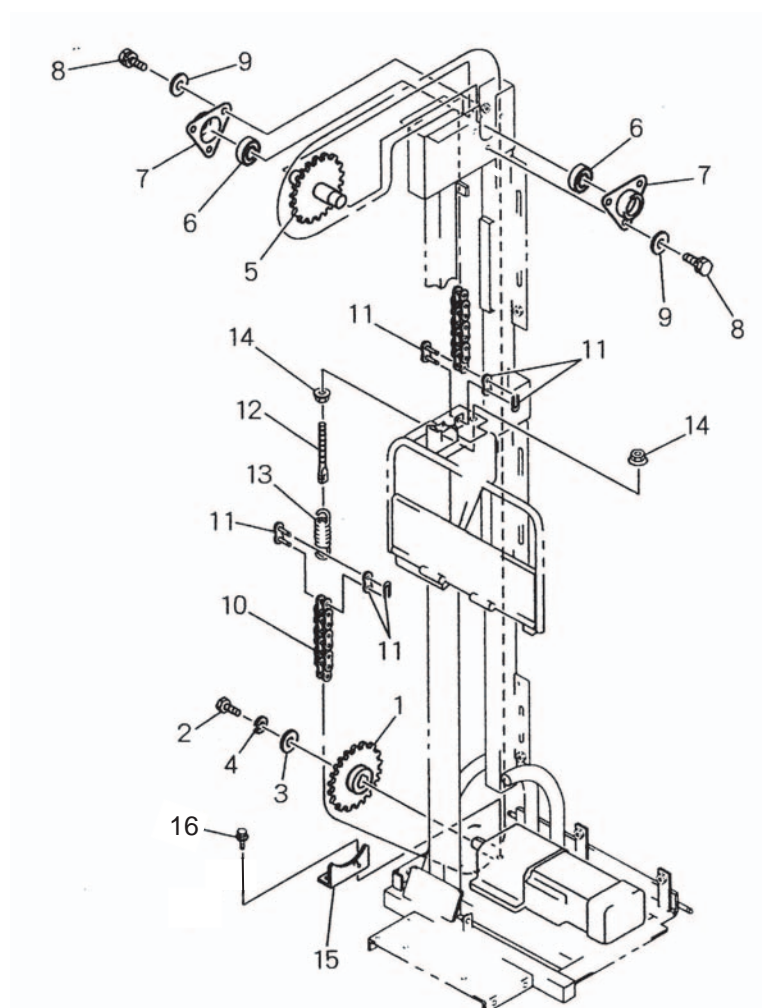
符号	部品コード	部品名称	個数	備考	小売単価
1	0270-211-210-0	Cスプロケット(25/D)COMP	1		
2	V200-460-601-6	ホルト	1	9T	
3	0270-211-011-0	Cサガネ(6.5X25X4.5)	1		
4	V401-160-006-0	S.W	1		
5	0270-211-220-0	Cスプロケット(25/A)COMP	1		
6	V600-130-620-3	R.B.B	2		
7	0270-212-011-0A	Cゴムロールメタル	2		
8	V210-260-601-2	ホルト(S)	6		
9	V411-260-006-0	ミガキサガネ	6		

2. リフト関係(その2)(LE303-S)



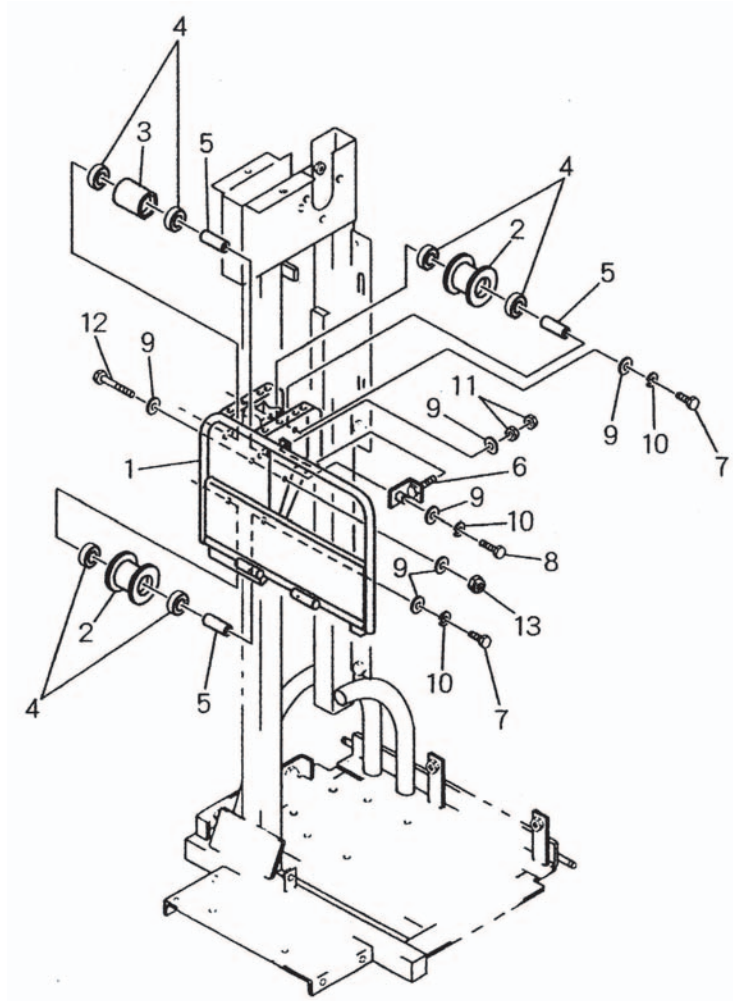
符号	部品コード	部品名称	個数	備考	小売単価
1	0270-210-011-0A	チェン(ローラ/35X226)	1		
2	0270-210-012-0A	ツギテリンク(35)ASSY	2		
3	0270-211-014-0	Cテンションロッド	1		
4	0270-211-015-0	Cスプリング(HE64)	1		
5	V363-260-008-0	コガタサラハネツキナット	2	2シユ M8	
6	0270-211-016-1A	Cチェンガイド	1		
7	V211-360-802-0	コガタホルト(SP)	2	M8X20	

2. リフト関係(その3)(LE303-L)



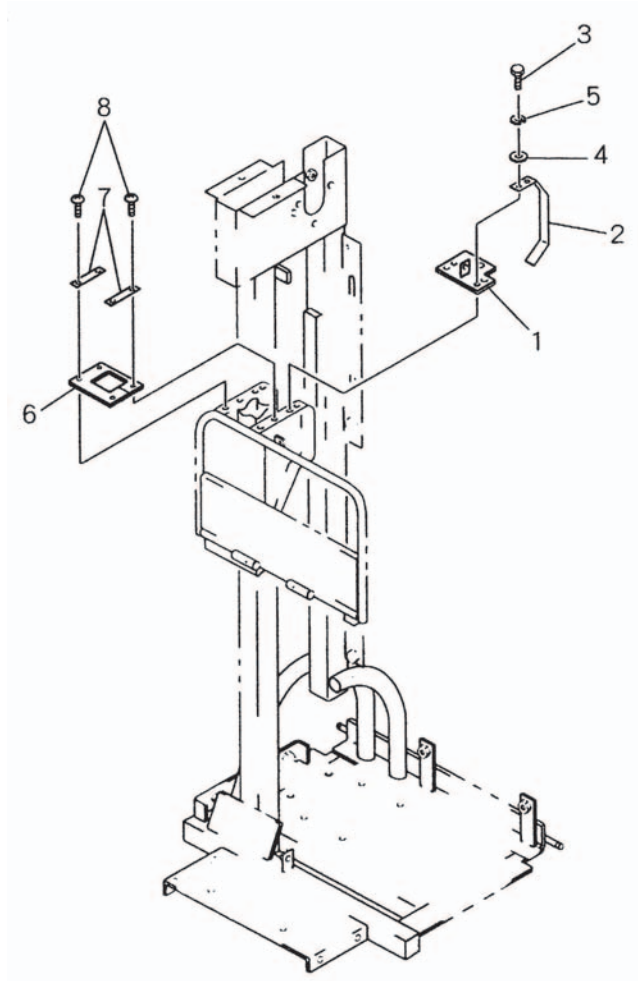
符号	部品コード	部品名称	個数	備考	小売単価
1	0270-211-210-0	Cスプロケット(25/D)COMP	1		
2	V200-460-601-6	ボルト	1	9T	
3	0270-211-011-0	Cサガネ(6.5X25X4.5)	1		
4	V401-160-006-0	S.W	1		
5	0270-211-220-0	Cスプロケット(25/A)COMP	1		
6	V600-130-620-3	R.B.B	2		
7	0270-212-011-0A	Cゴムロールメタル	2		
8	V210-260-601-2	ボルト(S)	6		
9	V411-260-006-0	ミカキサガネ	6		
10	0270-215-011-0A	チェン(ローラ/35X354)	1		
11	0270-210-012-0A	ツギテリンク(35)ASSY	2		
12	0270-211-014-0	Cテンションロッド	1		
13	0270-211-015-0	Cスプリング(HE64)	1		
14	V363-260-008-0	コガタサラバネツキナツ	2	2シユ M8	
15	0270-211-016-1A	Cチェンガイド	1		
16	V211-360-802-0	コガタボルト(SP)	2	M8X20	

2. リフト関係(その4)



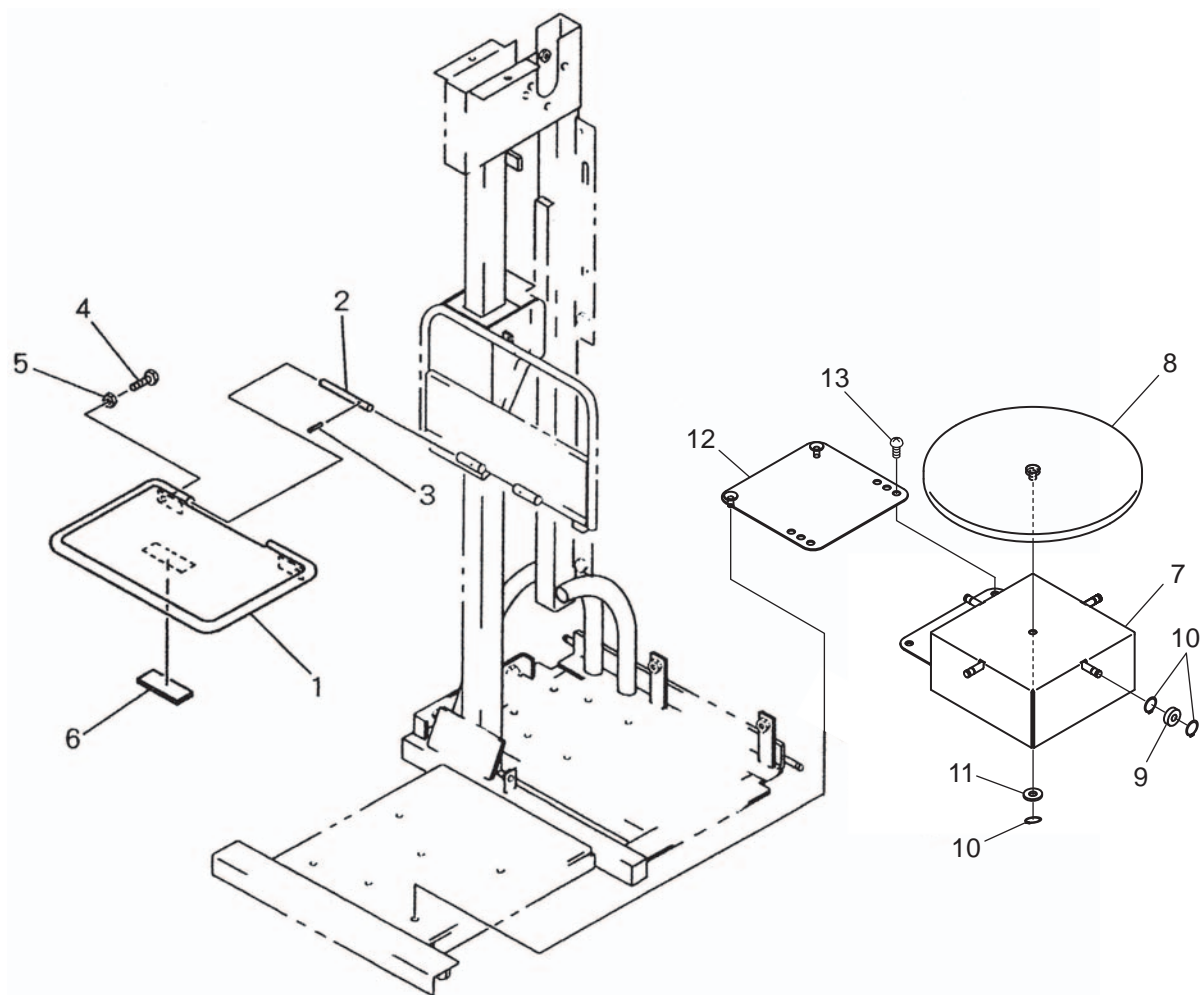
符号	部品コード	部品名称	個数	備考	小売単価
1	0270-311-210-2B	CリフトフレームCOMP	1		
2	0270-312-011-1A	Cメインローラ	2		
3	0270-312-012-1A	Cセカンドローラ	1		
4	V600-130-620-1	R.B.B	6	6201ZZ	
5	0270-311-011-0	Cローラシテンピン	3		
6	0270-311-230-0	CローラテンショナーCOMP	2		
7	V201-460-802-0	コガタホルト	4	9T	
8	V201-460-803-0	コガタホルト	2	9T	
9	V411-260-008-0	ミガキサガネ	8		
10	V401-160-008-0	S.W	6		
11	V304-260-008-0	コガタナット	4	2シユ M8	
12	V201-260-808-0	コガタホルト	1	M8X80	
13	0660-520-012-0	Uナット(M8)	1		

2. リフト関係(その5)



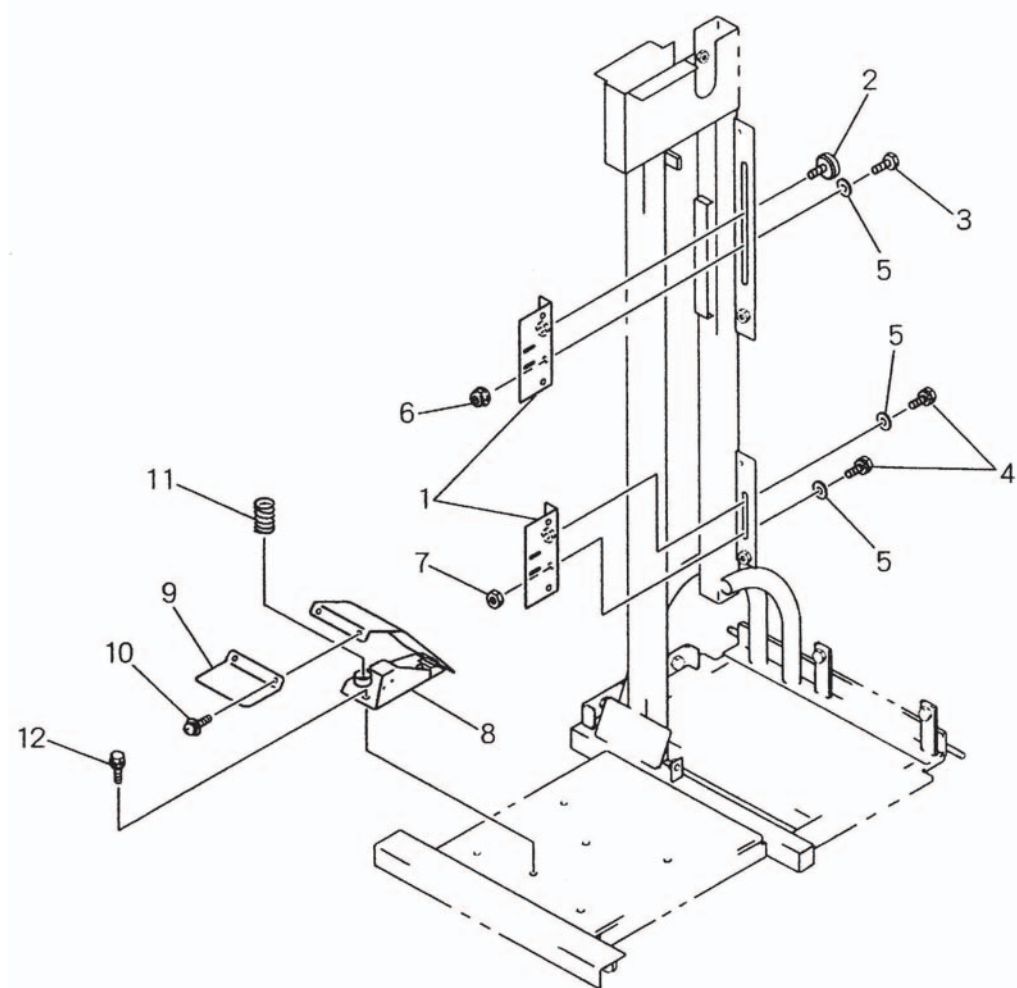
符号	部品コード	部品名称	個数	備考	小売単価
1	0270-312-210-0	Cプレート(クドウチェン)COMP	1		
2	0270-311-012-0	Cカイト(スイッチ)	1		
3	V200-460-602-0	ボルト	4	M6X20 9T	
4	V411-260-006-0	ミカキザガネ	4	6	
5	V401-160-006-0	S.W	4	6	
6	0270-310-016-1B	ホウジンゴム(ポスト)	1		
7	0270-311-013-0	Cホウジンゴムオサエ	2		
8	P115-630-013-0	トラスコネジ(M6X16)	4		

2. リフト関係(その6)



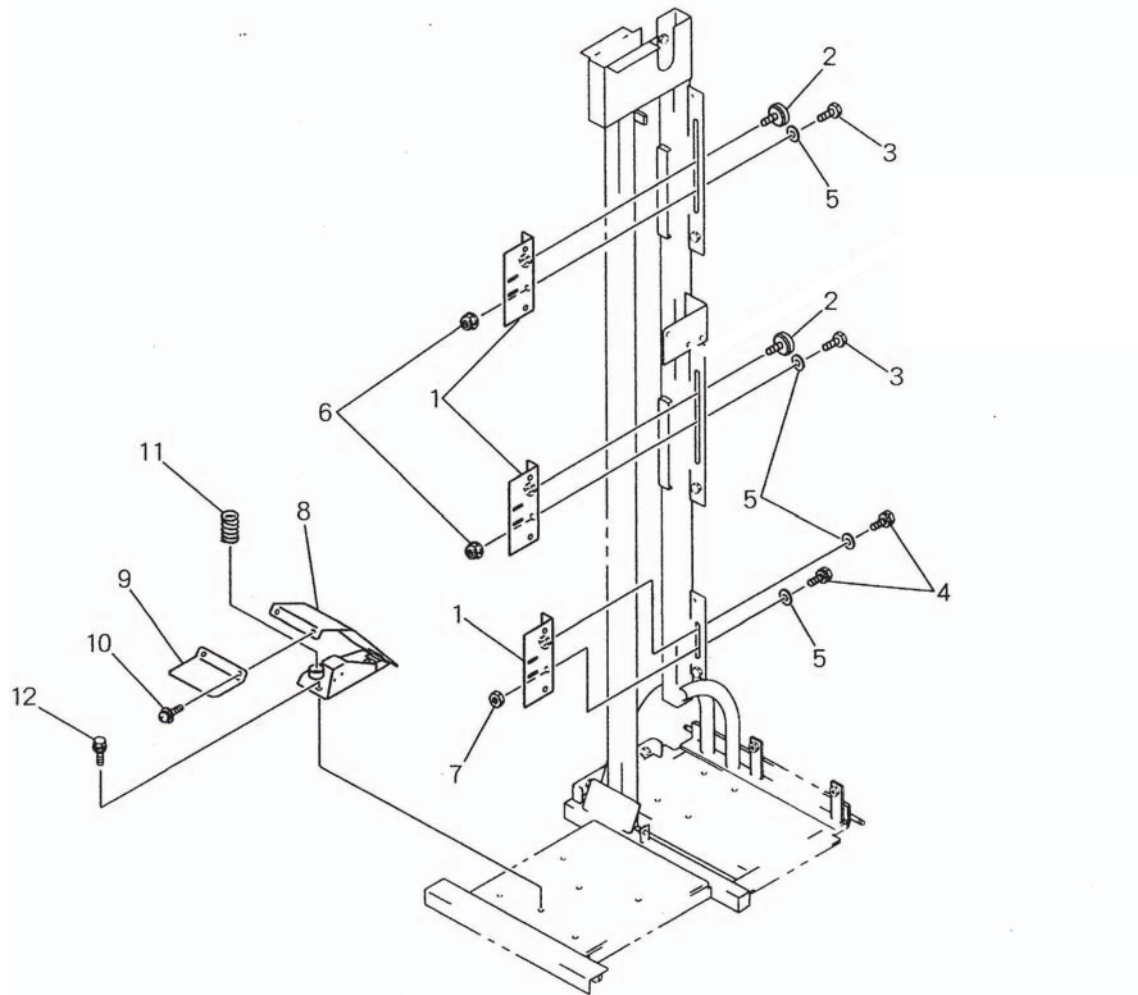
符号	部品コード	部品名称	個数	備考	小売単価
1	0270-411-210-2B	CリフトテーブルCOMP	1		
2	0270-411-011-1A	Cピン(11X92)	2		
3	V580-140-402-0	スプリングピン(W)	2		
4	W201-460-804-0	コガタボルト(ソウネジ)	2	9T	
5	V304-260-008-0	コガタナット	2		
6	0270-410-012-0	ハウジング(75)	1		
7	0270-411-220-1A	テーブルベース(ターン)COMP	1		
8	0270-411-230-0	テーブル(ターン)COMP	1		
9	V600-130-600-0	R.B.B	4		
10	V704-140-010-0	Cガタメワ(ジク)	9		
11	V411-260-010-0	ミガキサガネ	1		
12	0270-411-240-0	テーブルベースブラケットCOMP	1		
13	3911-342-014-0	トラスコネジ(M8X16)	2		

3. スイッチ関係(その1)(LE303-S)



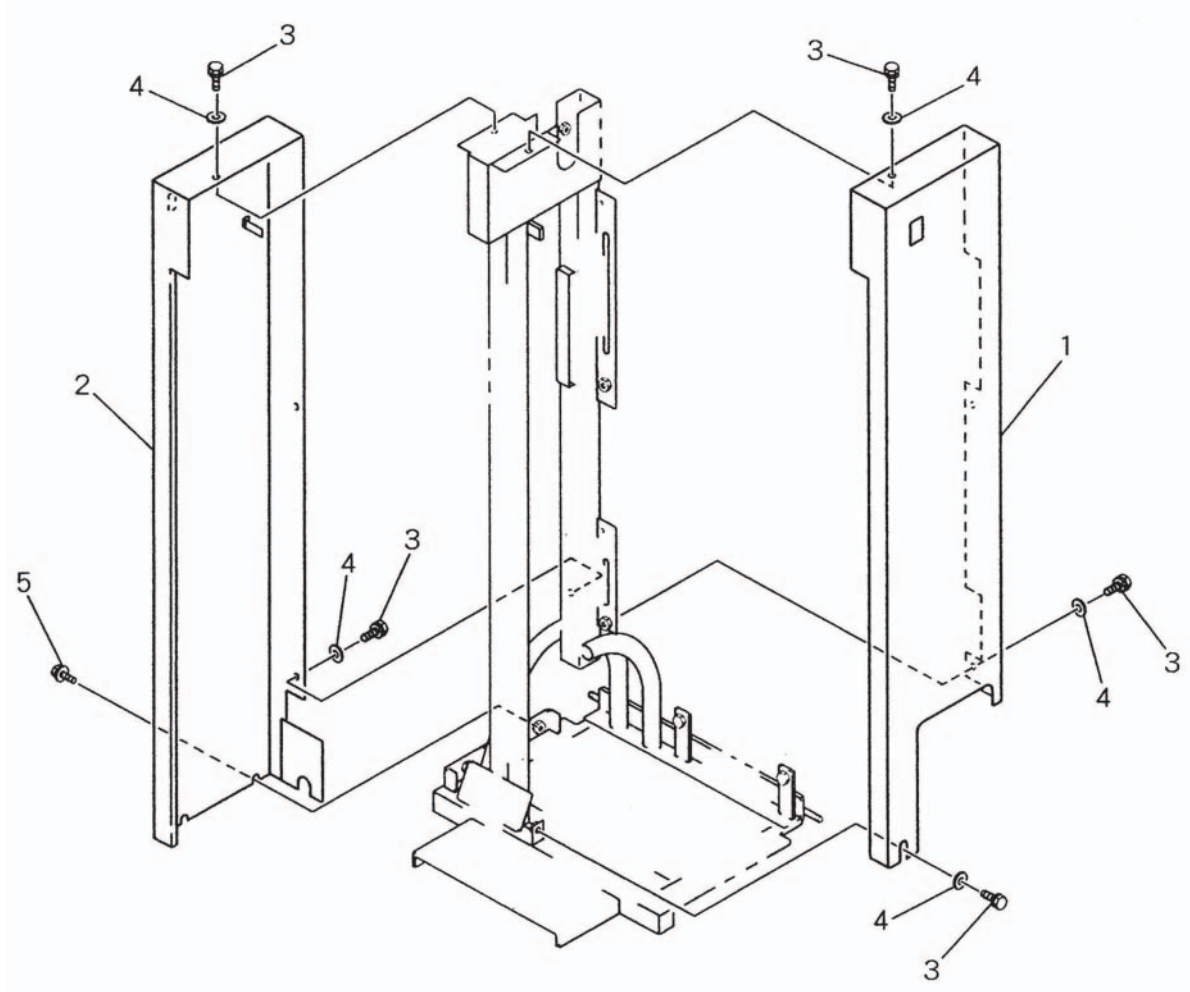
符号	部品コード	部品名称	個数	備考	小売単価
1	0270-512-210-0	Cベース(スイッチ)COMP	2		
2	4205-210-011-0	マルノブW(M6)	1		
3	V200-260-601-6	ボルト	1	M6X16	
4	V210-260-601-6	ボルト(S)	2	M6X16	
5	0270-211-013-0	Cホジヨリンフ	3		
6	3902-559-013-0A	Sナット(M6)	1		
7	V301-200-006-0	ナット	1	M6	
8	0270-512-310-1A	CオートセンサベースCOMP	1		
9	0270-512-011-0	Cフットペダル	1		
10	V120-366-003-5	プラスナベコネジ(SP)	2	M6X35	
11	0270-512-012-0	Cスプリング(HC065)	1		
12	V211-360-802-0	コクタボルト(SP)	2	M8X20	

3. スイッチ関係(その2)(LE303-L)



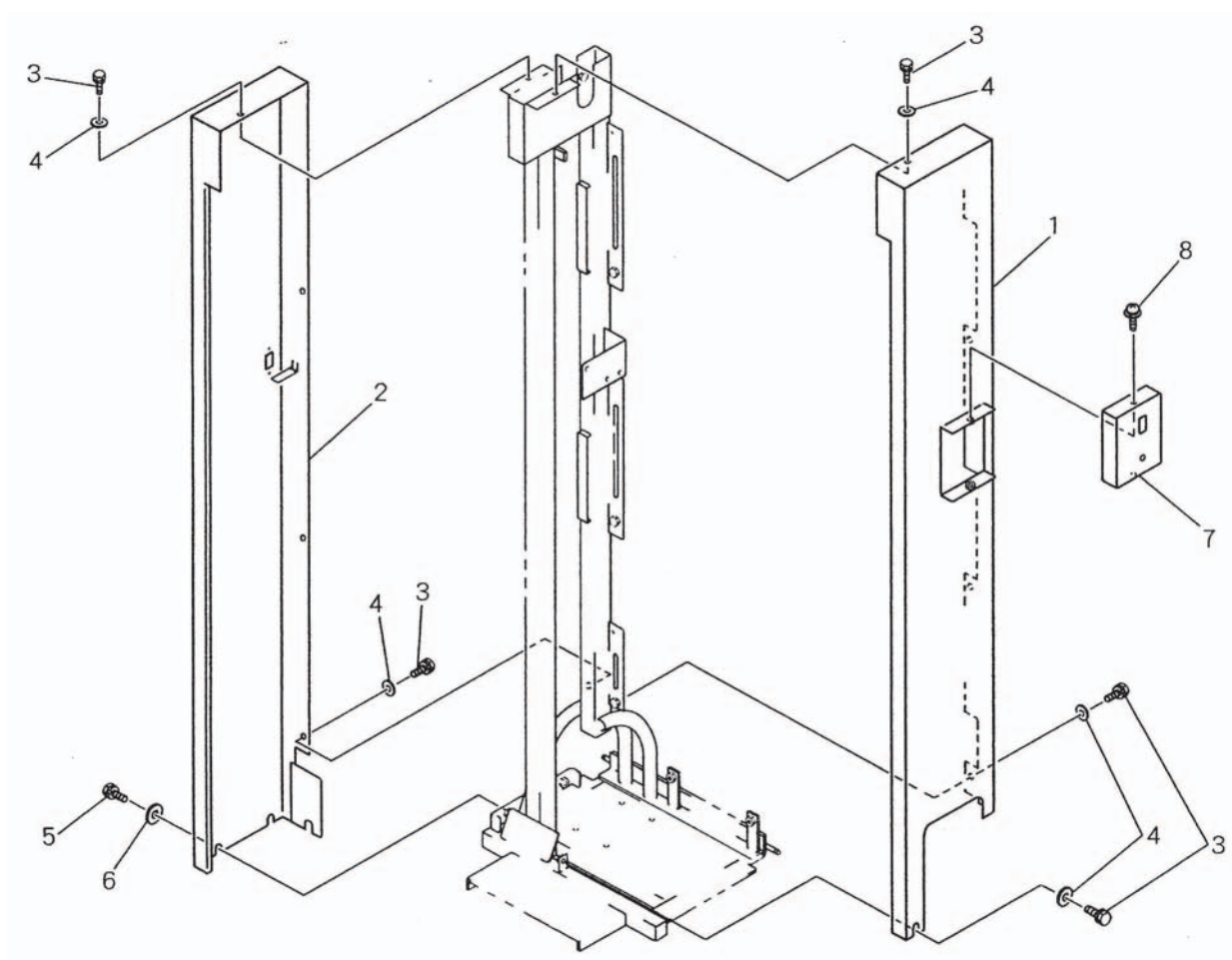
符号	部品コード	部品名称	個数	備考	小売単価
1	0270-512-210-0	Cベース(スイッチ)COMP	3		
2	4205-210-011-0	マルノブW(M6)	2		
3	V200-260-601-6	ホルト	2	M6X16	
4	V210-260-601-6	ホルト(S)	2	M6X16	
5	0270-211-013-0	Cホジヨリンフ	4		
6	3902-559-013-0A	Sナツト(M6)	2		
7	V301-200-006-0	ナツト	1	M6	
8	0270-512-310-1A	CオートセンサベースCOMP	1		
9	0270-512-011-0	Cフットペダル	1		
10	V120-366-003-5	プラスナベコネジ(SP)	2	M6X35	
11	0270-512-012-0	Cスプリング(HC065)	1		
12	V211-360-802-0	コガタホルト(SP)	2	M8X20	

4. カバー関係(その1)(LE303-S)



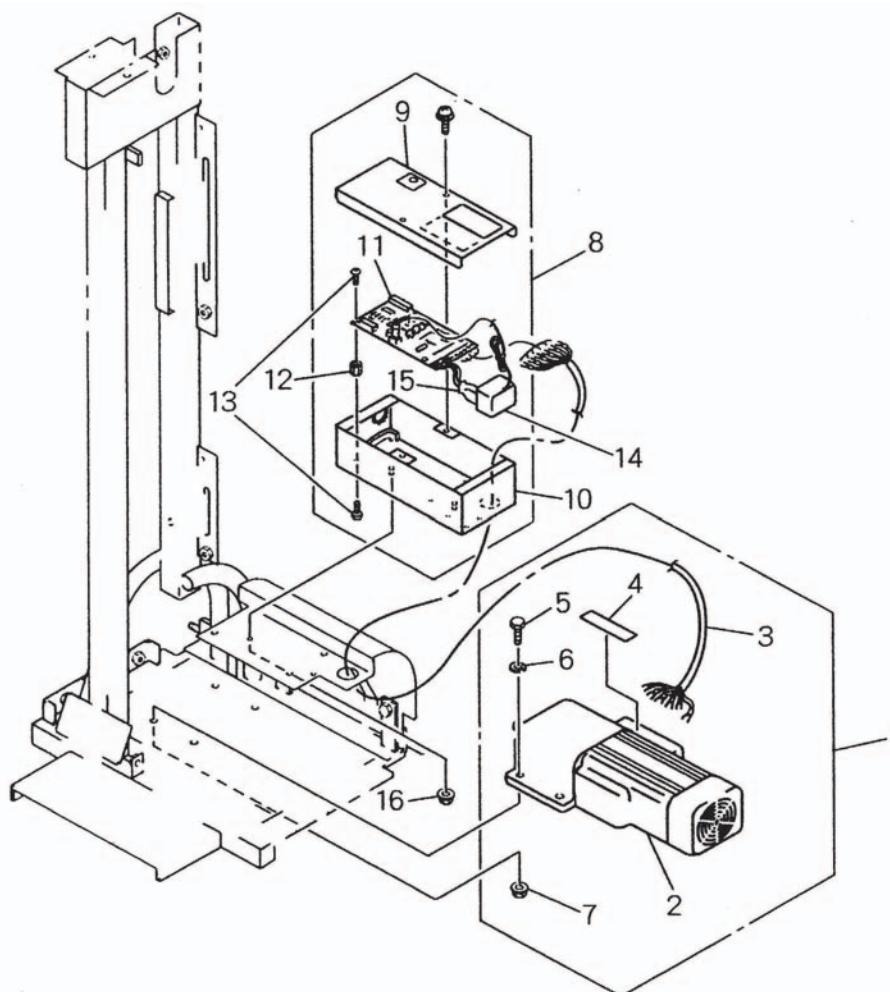
符号	部品コード	部品名称	個数	備考	小売単価
1	0270-611-210-0	Cカバー(サイド/L)COMP	1		
2	0270-611-220-0	Cカバー(サイド/R)COMP	1		
3	V210-260-601-2	ボルト(S)	8	M6X12	
4	0270-211-013-0	Cホジヨリンフ	8		
5	V211-360-801-6	コガタボルト(SP)	2	M8X16	

4. カバー関係(その2)(LE303-L)



符号	部品コード	部品名称	個数	備考	小売単価
1	0270-616-210-0	LCカバー(サイド/L)COMP	1		
2	0270-616-220-0	LCカバー(サイド/R)COMP	1		
3	V210-260-601-2	ボルト(S)	9	M6X12	
4	0270-211-013-0	Cホジヨリンフ	9		
5	V211-260-802-0	コガタボルト(S)	2	M8X20	
6	0270-616-011-0	Cサガネ(8.2X28X2.5)	2		
7	0270-616-012-0	クレバーカバー	1		
8	V120-366-001-2	プラスナベコネジ(SP)	2	M6X12	

5. 電装関係(その1)

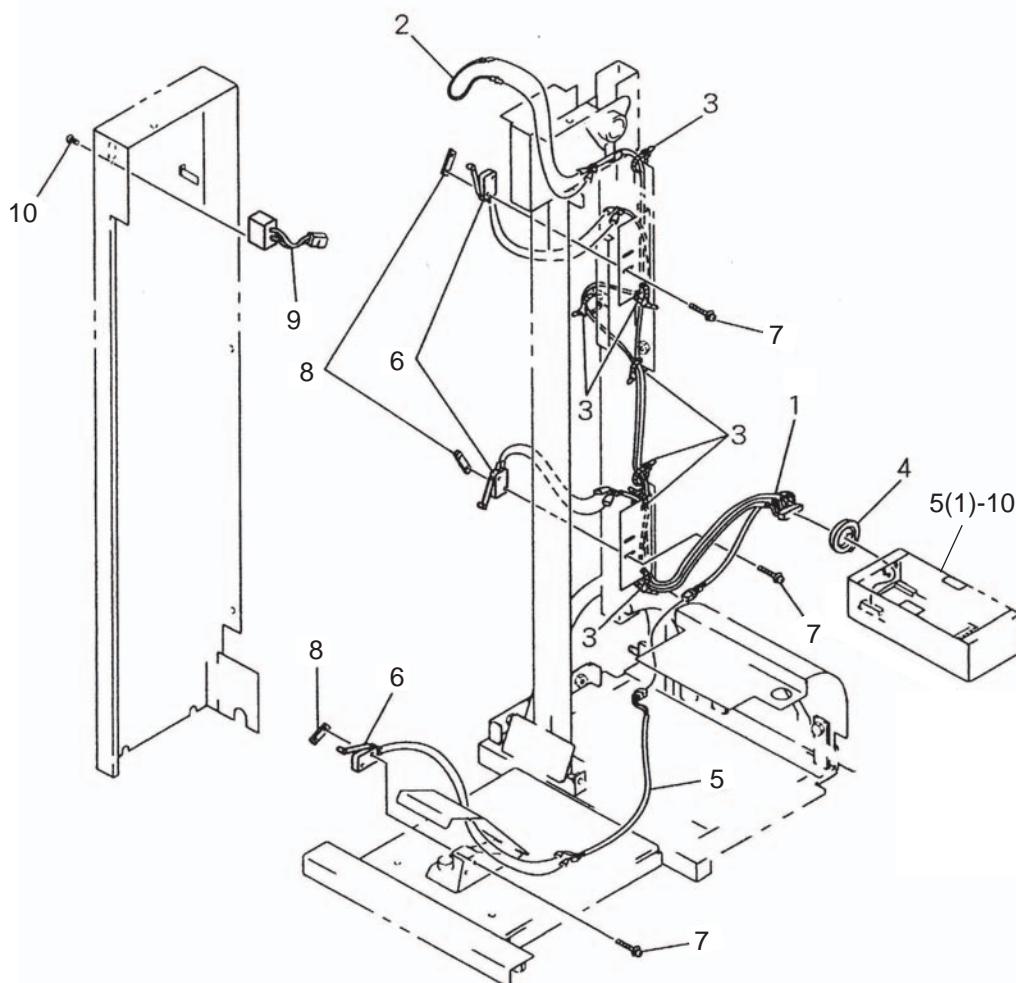


符号	部品コード	部品名称	個数	備考	小売単価
1	0270-711-200-0	モータSET	1		
2	0270-710-210-1B	モータ(GM-SSBY/200)ASSY	1		
3	0270-711-210-0	モータコード ASSY	1		
4	0270-710-221-1A	モータシンマーク	1		
5	V200-460-603-0	ボルト	4 9T	M6X30	
6	V401-150-006-0	S.W	4	6	
7	V361-260-006-0	サラバネツキナツ	4	2シユ M6	
8	0270-722-200-0	CコントローラSET	1		
9	0270-721-210-0	CキバンカバーASSY	1		
10	0270-721-230-0	CコントロールボックスCOMP	1		
11	0270-720-240-1A	コントロールキバン(S)	1		
12	0641-520-019-0	スペーサ(10)	4		
13	V120-353-000-6	プラスナベコネジ(SP)	8	M3X6	
14	0270-720-250-0	ACアダプタ(DC9V/500)	1		
15	0270-720-260-1B	コンセントコードASSY	1		
16	V360-260-006-0	サラバネツキナツ	2	1シユ M6	

>符号1は、符号2～7を含む。

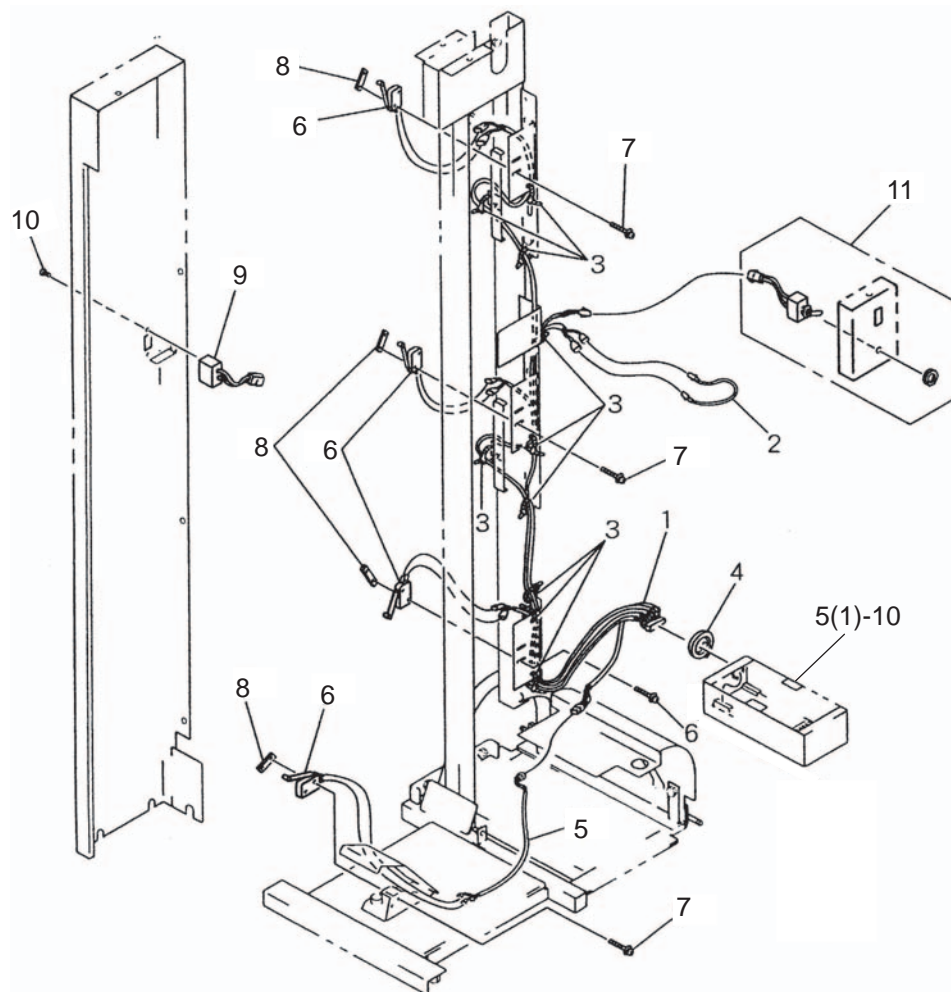
>符号8は、符号9～15を含む。

5. 電装関係(その2)(LE303-S)



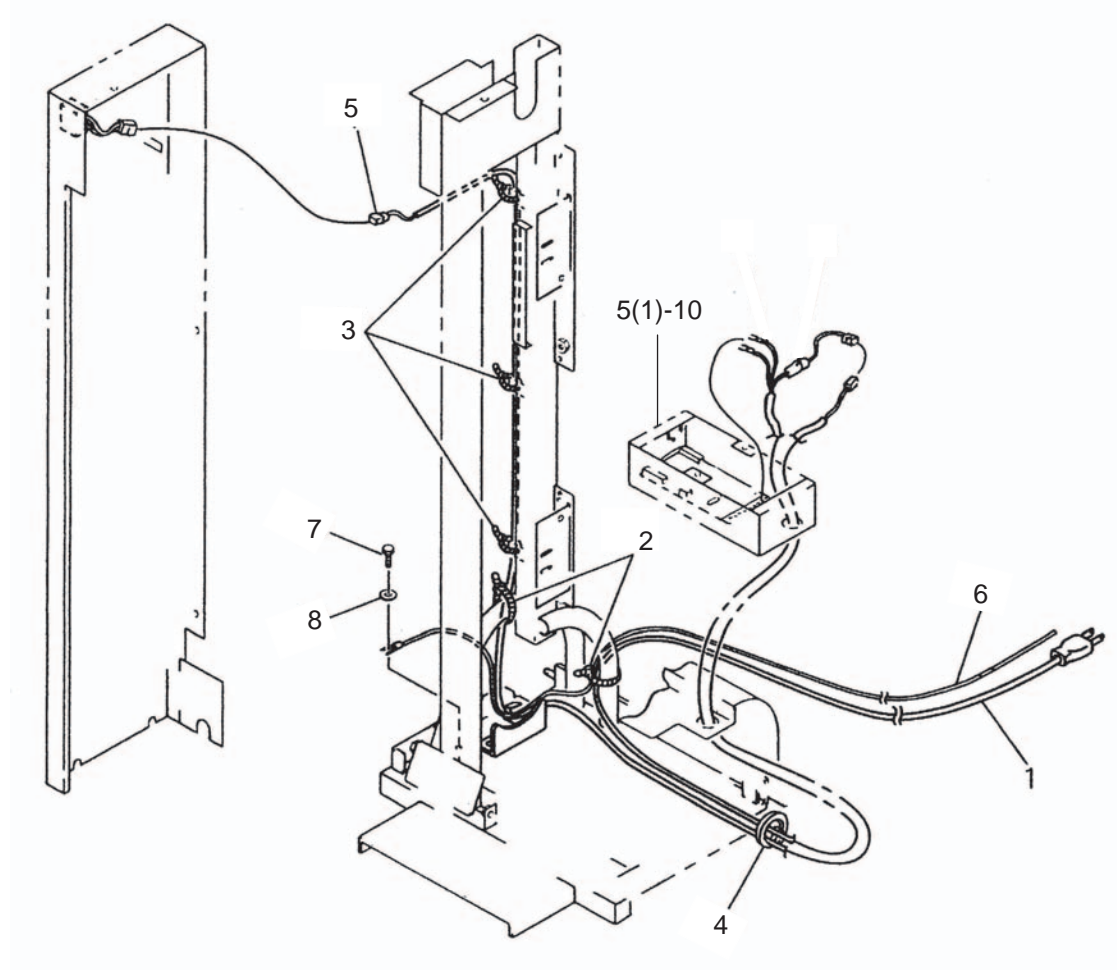
符号	部品コード	部品名称	個数	備考	小売単価
1	0270-730-200-1D	チュウケイコード(S)ASSY	1		
2	0270-730-210-0	タンラクコードASSY	1		
3	0771-620-019-0	リピータイ(90)	7		
4	0455-211-015-0	スポンジ(10X10X140)	1		
5	0270-730-220-0A	オートセンサコードASSY	1		
6	0270-760-201-0	リミットSW	3		
7	V120-353-002-0	プラスナベコネジ(SP)	6	M3X20	
8	0270-761-011-0	Cスイッチメタ	3		
9	0270-761-210-0	CスイッチCOMP	1		
10	V122-162-500-6	プラスナベコネジ	2		

5. 電装関係(その3)(LE303-L)



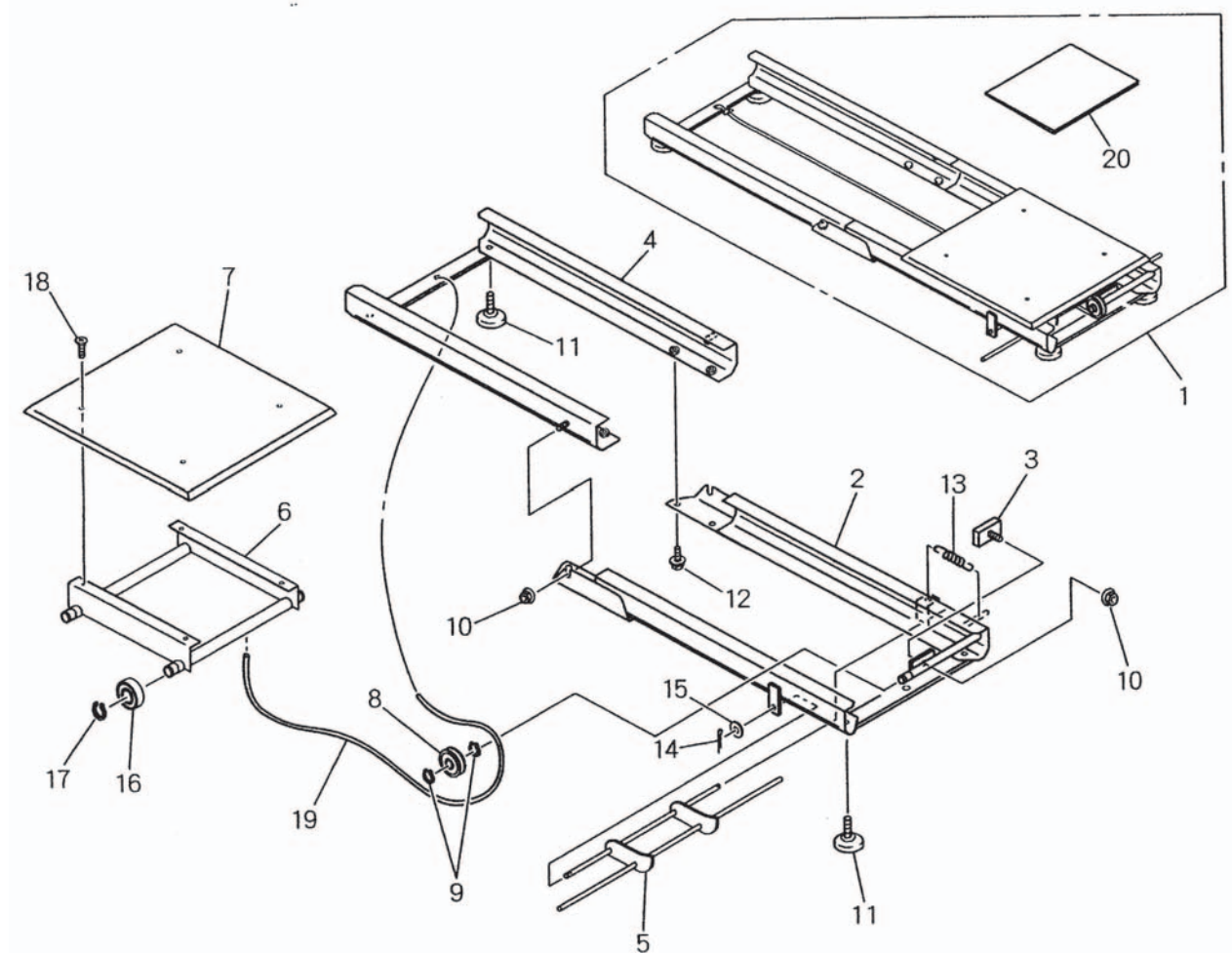
符号	部品コード	部品名称	個数	備考	小売単価
1	0270-740-200-1B	チュウケイコード(L)ASSY	1		
2	0270-730-210-0	タンラクコードASSY	1		
3	0771-620-019-0	リピータイ(90)	11		
4	0455-211-015-0	スポンジ(10X10X140)	1		
5	0270-730-220-0A	オートセンサコードASSY	1		
6	0270-760-201-0	リミットSW	4		
7	V120-353-002-0	プラスナベコネジ(SP)	8	M3X20	
8	3642-496-007-1A	スイッチメタ	4		
9	0270-761-210-0	CスイッチCOMP	1		
10	V122-162-500-6	プラスナベコネジ	2		
11	0270-770-210-0	キリカエスイッチASSY	1		

5. 電装関係(その4)



符号	部品コード	部品名称	個数	備考	小売単価
1	0270-750-200-1B	デンゲンコードSET	1		
2	3536-142-006-1	ワイヤトメナグ	1		
3	0771-620-019-0	リピータイ(90)	1		
4	0455-211-015-0	スポンジ(10X10X140)	1		
5	0270-750-300-0A	エンコードコートASSY	1		
6	4179-530-210-0A	アースコードCOMP	1		
7	V200-260-400-8	ボルト	1	M4X8	
8	V411-260-004-0	ミカキザガネ	1	4	

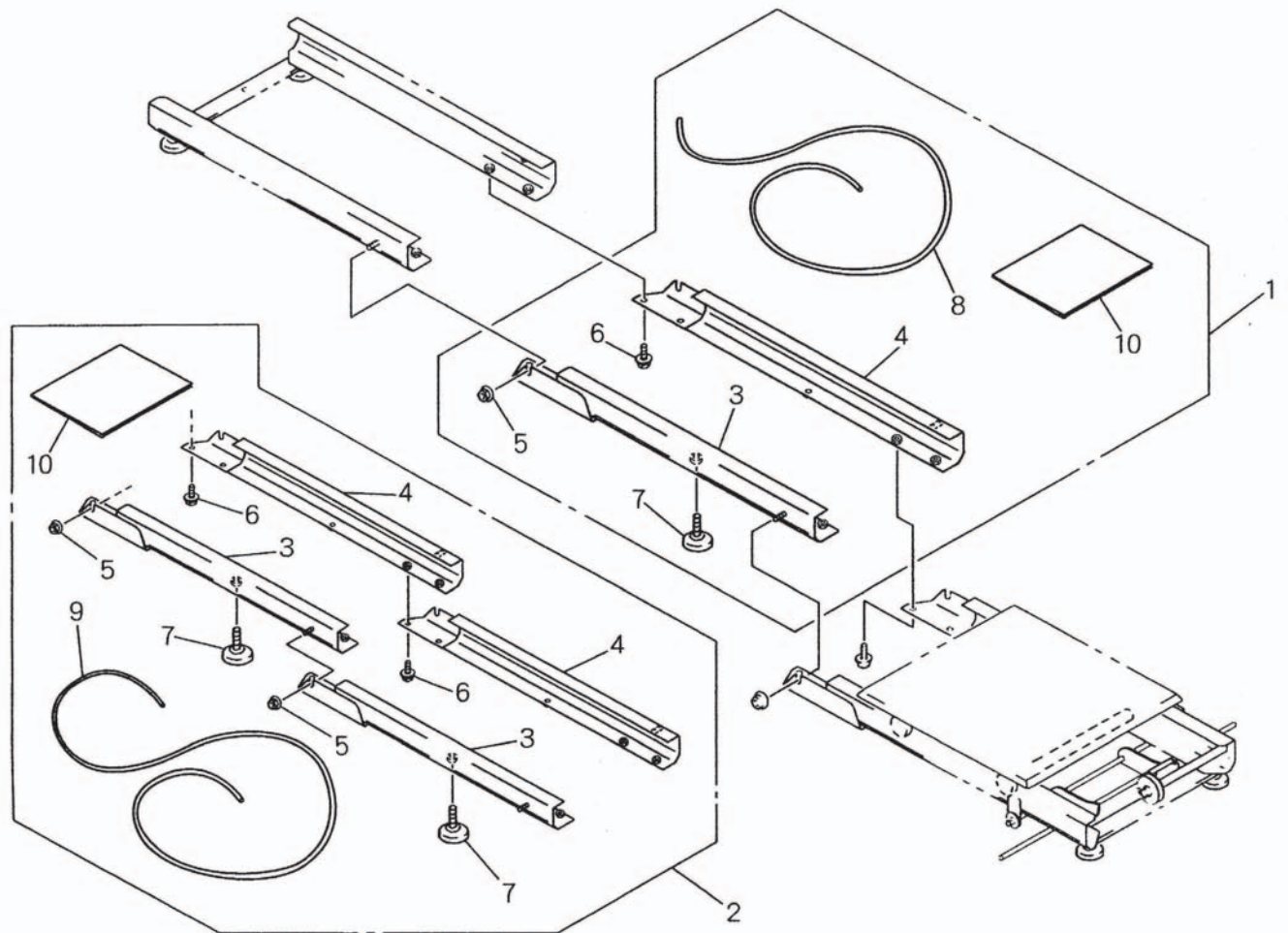
6. オプション関係(その1)(スライダ)



符号	部品コード	部品名称	個数	備考	小売単価
1	0270-810-200-0	スライダSET	1		
2	0270-810-210-0	スライダフレーム(フロント)COMP	1		
3	0452-210-250-0	ニタイボウシンゴムCOMP	1		
4	0270-810-220-0	スライダフレーム(リヤ)COMP	1		
5	0270-810-240-0	スライダストッパCOMP	1		
6	0270-810-250-0	スライダCOMP	1		
7	0270-810-260-0	プレート(スライダ)COMP	1		
8	8935-004-026-0	カウンタテンションプーリ	1		
9	V704-140-015-0	Cガタメワ(ジク)	15		
10	V363-260-008-0	コガタサラバネツキナツ	2シユ M8		
11	0270-110-011-0A	ジャッキボルト(M10)	4		
12	V211-360-802-0	コガタボルト(SP)	M8X20		
13	0770-510-013-0	スプリング(HE050)	1		
14	V500-162-501-6	ワリピン	2.5X16		
15	V411-260-008-0	ミガキサガネ	8		
16	V600-150-620-4	R.B.B	6204DDU		
17	V704-140-020-0	Cガタメワ(ジク)	20		
18	4178-610-028-0	サロメネジ	4		
19	0270-810-002-0	テンションゴム(1350)	1		
20	0270-810-001-0	トリアツカイウリヨウシヨ	1		

>符号1は、符号2～20を含む。

6. オプション関係(その2)(スライダ)

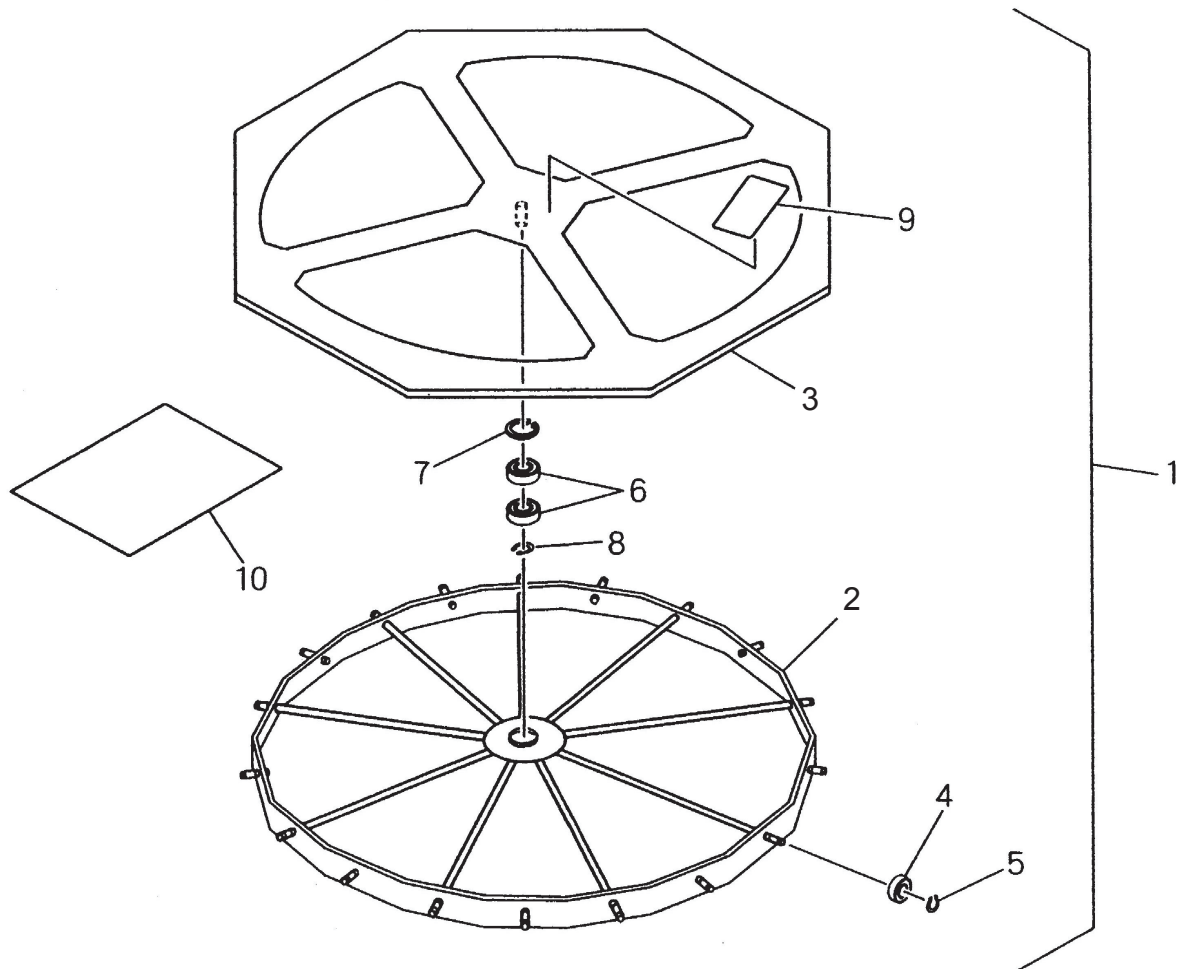


符号	部品コード	部品名称	個数	備 考	小売単価
1	0270-810-500-1A	スライダプラス(500)SET	1		
2	0270-810-600-1A	スライダプラス(1000)SET	1		
3	0270-810-510-0A	スライダプラス(L)COMP	1		
4	0270-810-520-0A	スライダプラス(R)COMP	1		
5	V363-260-008-0	コガタサハラネツキナツ	2	2シユ M8	
6	V211-360-802-0	コガタホルト(SP)	4	M8X20	
7	0270-110-011-0A	ジャッキホルト(M10)	2		
8	0270-810-004-0	テンションゴム(1800)	1	符号1に付属	
9	0270-810-005-0	テンションゴム(2250)	1	符号2に付属	
10	0270-810-006-0	トリツケヨウリウシヨ(スライダ)	1		

＞符号1は、(符号3～7)×1セットと符号8、10を含む。

＞符号2は、(符号3～7)×2セットと符号9、10を含む。

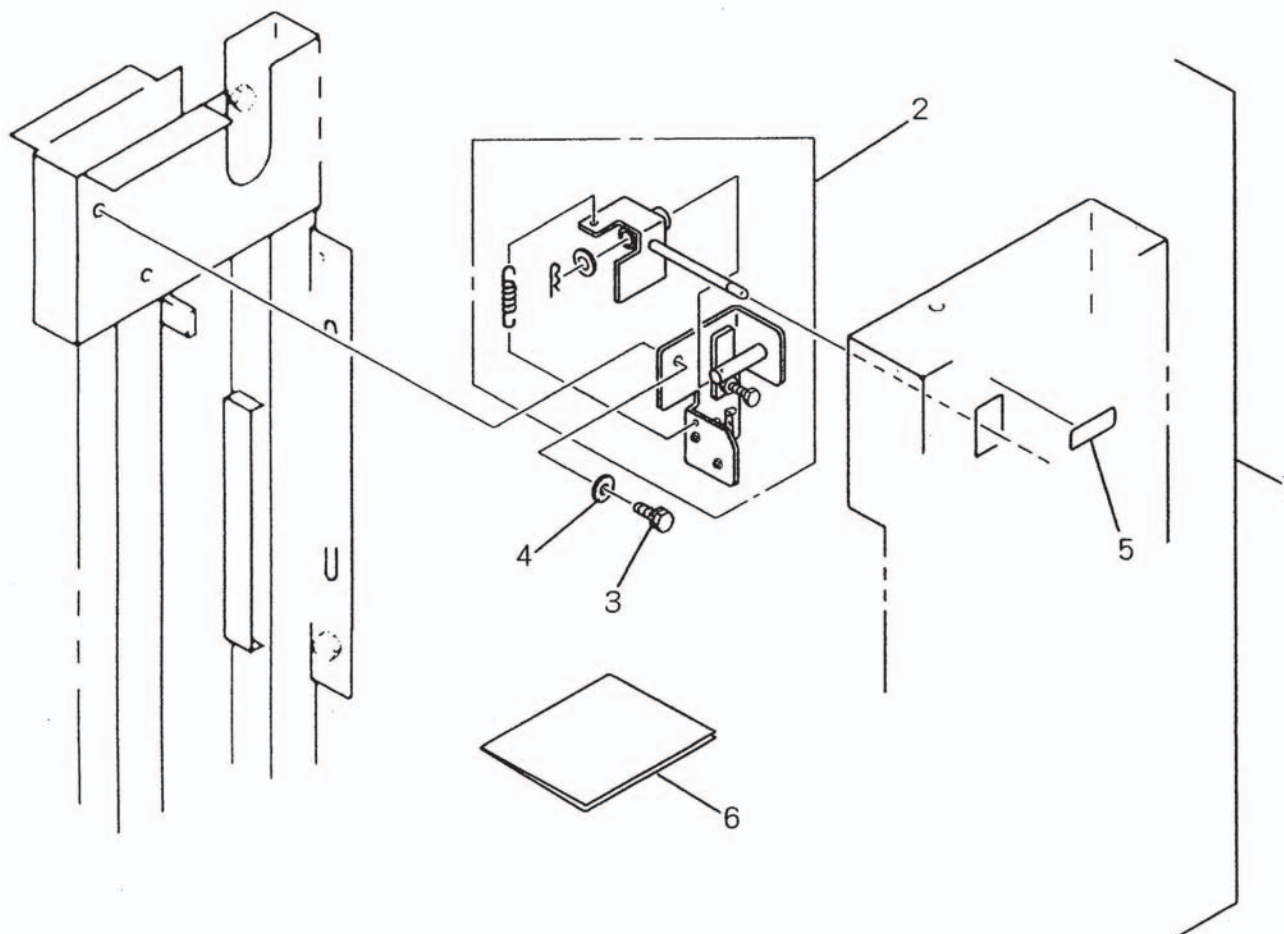
6. オプション関係(その3)(ターンテーブル)



符号	部品コード	部品名称	個数	備考	小売単価
1	0270-820-200-0	ターンテーブルSET	1		
2	0270-820-210-0	PセンカイCOMP	1		
3	0270-820-220-0	PベースCOMP	1		
4	V600-130-630-0	R.B.B	18	6300ZZ	
5	V704-140-010-0	Cガタメワ(ジク)	36	10	
6	V600-130-620-3	R.B.B	2	6203ZZ	
7	V705-140-040-0	Cガタメワ(アナ)	1	40	
8	V704-140-017-0	Cガタメワ(ジク)	1	17	
9	0270-820-001-0	ラベル(ケイコク/Pベース)	1		
10	0270-820-002-0	トリアツカイヨウリョウシヨ	1		

>符号1は、符号2～10を含む。

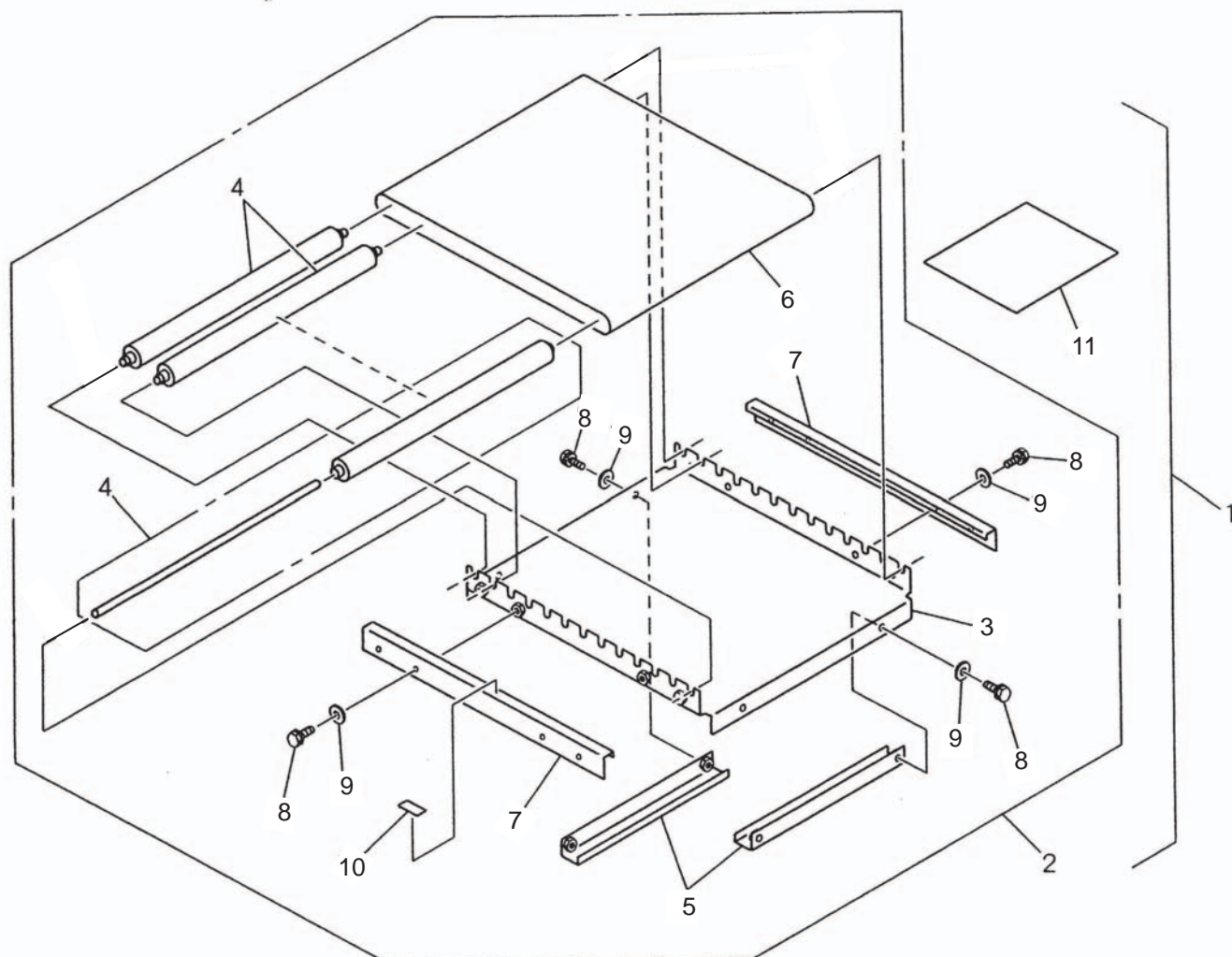
6. オプション関係(その4)(マニュアルレバー)



符号	部品コード	部品名称	個数	備考	小売単価
1	0270-830-200-0	マニュアルレバー-SET	1		
2	0270-830-210-0	マニュアルレバー-ASSY	1		
3	V210-260-601-2	ボルト(S)	2		
4	3789-151-006-0	ホジヨリンフ	2		
5	0270-911-015-0	ジョウショウマーク	1		
6	0270-830-201-0	レバートリツケヨウリヨウシヨ	1		

>符号1は、符号2～6を含む。

6. オプション関係(その5)(ハカリコンベア)

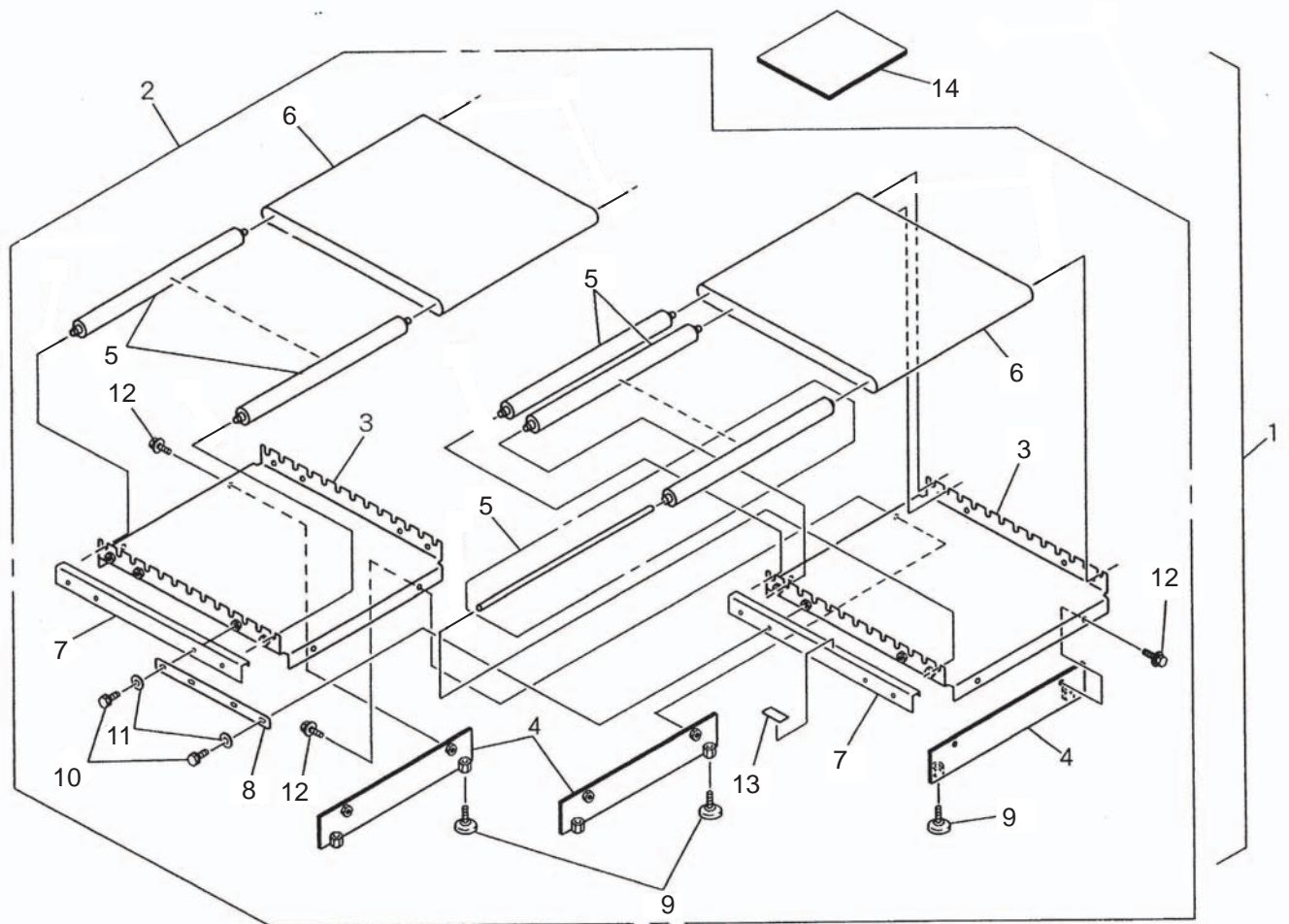


符号	部品コード	部品名称	個数	備考	小売単価
1	0270-840-200-1A	ハカリコンベアSET	1		
2	0270-840-210-1A	ハカリコンベアASSY	1		
3	0270-840-220-1A	ローラベースCOMP	1		
4	0270-840-240-0	ローラASSY	12		
5	0270-840-290-0	アテータCOMP	2		
6	0270-840-011-1A	コンベアベルト(300X794)	1		
7	0270-840-013-1A	サイドカバー	2		
8	V210-260-601-2	ボルト(S)	12	M6X12	
9	3789-151-006-0	ホジヨリンフ	12		
10	0270-840-021-0	ラベル(ハンソウホウコウ)	1		
11	0270-840-001-0	ヨウリョウシヨ(ハカリコンベア)	1		

>符号1は、符号2、11を含む。

>符号2は、符号3～10を含む。

6. オプション関係(その6)(スライドコンベア)

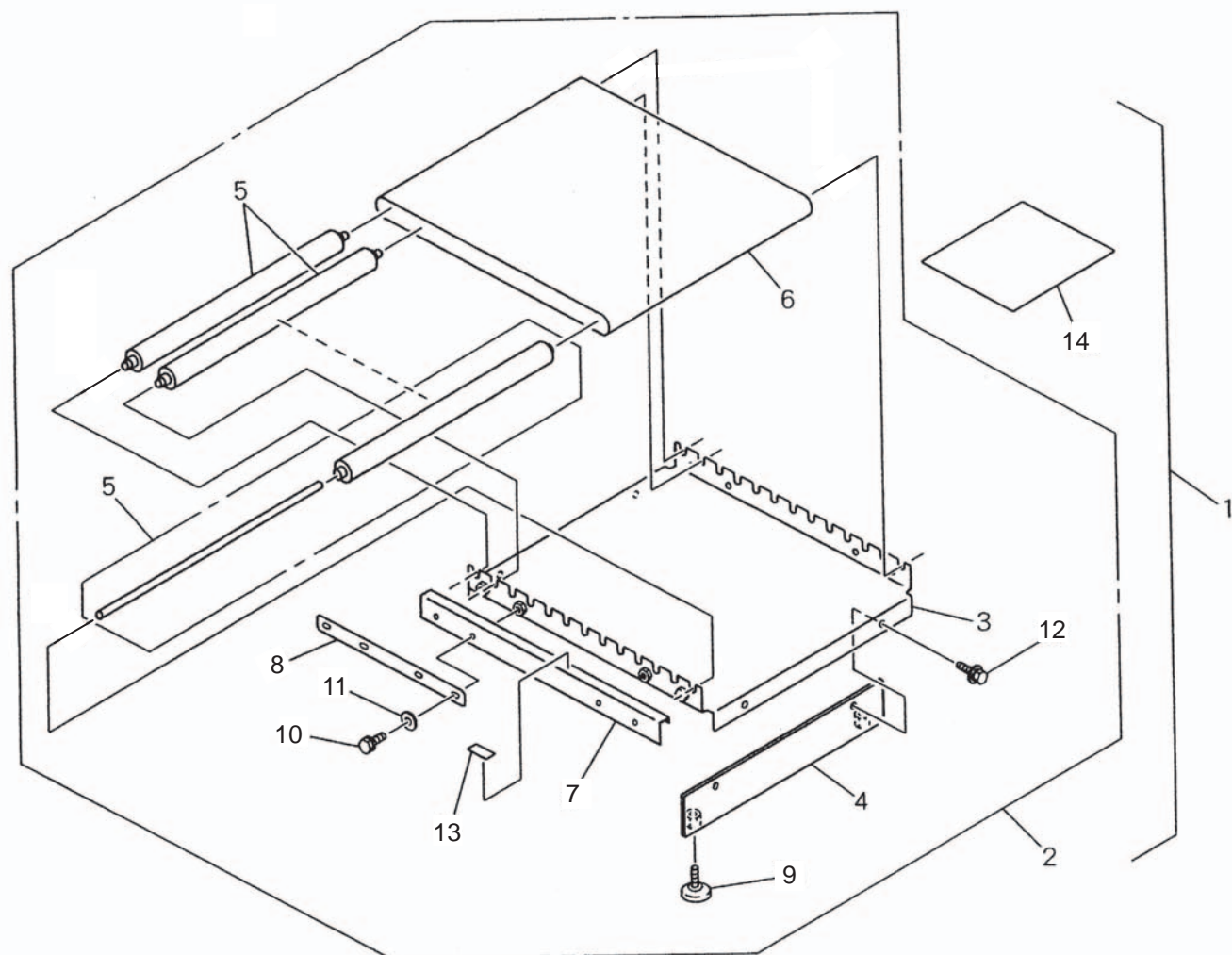


符号	部品コード	部品名称	個数	備考	小売単価
1	0270-840-300-1A	スライドコンベアSET	1		
2	0270-840-310-1A	スライドコンベアASSY	1		
3	0270-840-220-1A	ローラベースCOMP	2		
4	0270-840-230-0	ジャッキベースCOMP	3		
5	0270-840-240-0	ローラASSY	24		
6	0270-840-011-1A	コンベアベルト(300X794)	2		
7	0270-840-013-1A	サイドカバー	4		
8	0270-840-015-1A	オサエプレート	2		
9	0270-110-011-0A	ジャッキボルト(M10)	6		
10	V210-260-601-2	ボルト(S)	16	M6X12	
11	3789-151-006-0	ホジヨリンフ	16		
12	V210-360-801-6	ボルト(SP)	6	M8X16	
13	0270-840-021-0	ラベル(ハンソウホウコウ)	1		
14	0270-840-002-1A	セツメイシヨ(スライドコンベア)	1		

>符号1は、符号2、14を含む。

>符号2は、符号3～13を含む。

6. オプション関係(その7)(プラスコンベア)

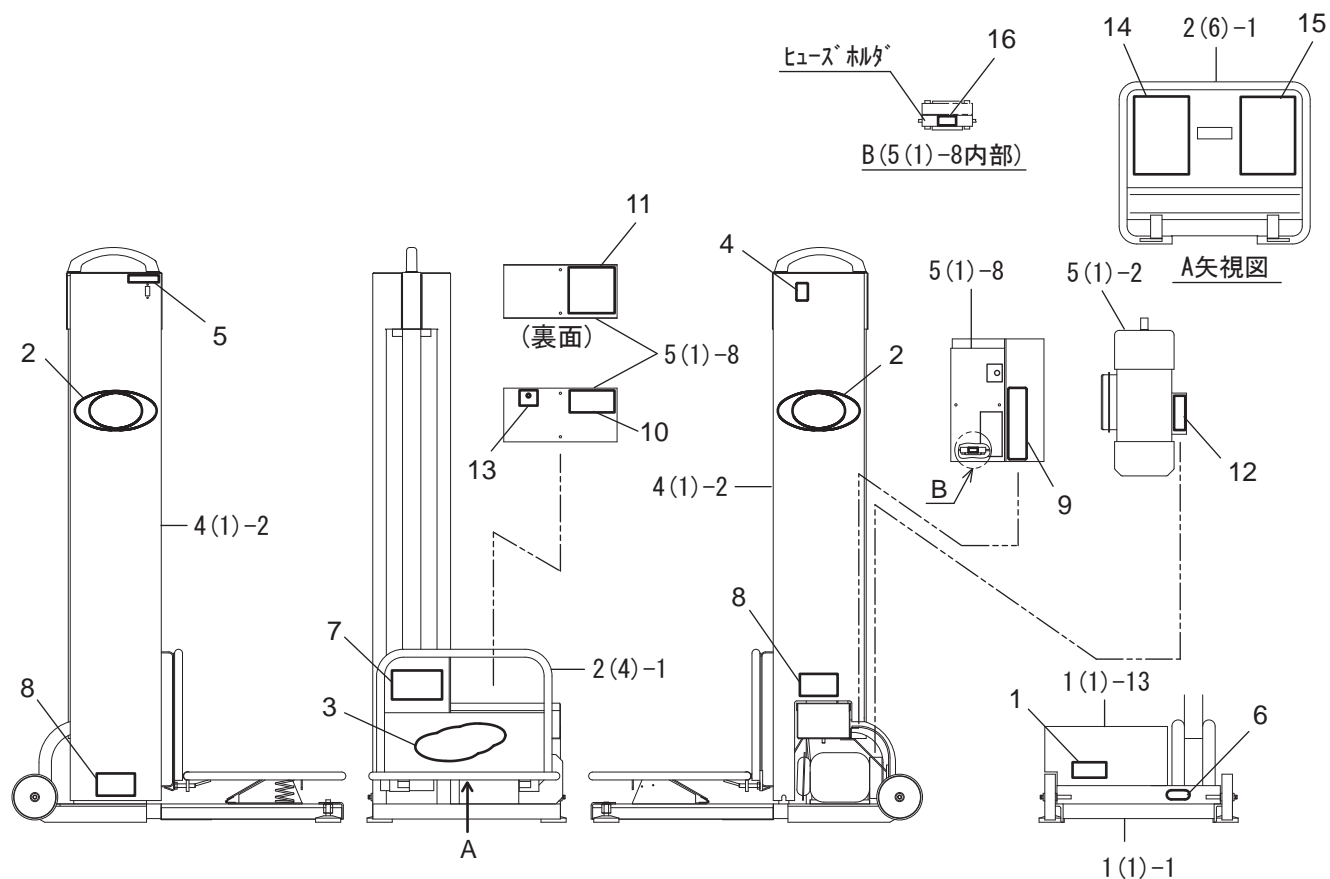


符号	部品コード	部品名称	個数	備考	小売単価
1	0270-840-400-1A	プラスコンベアSET	1		
2	0270-840-410-1A	プラスコンベアASSY	1		
3	0270-840-220-1A	ローラベースCOMP	1		
4	0270-840-230-0	ジャッキベースCOMP	1		
5	0270-840-240-0	ローラASSY	12		
6	0270-840-011-1A	コンベアベルト(300X794)	1		
7	0270-840-013-1A	サイドカバー	2		
8	0270-840-015-1A	オサエプレート	2		
9	0270-110-011-0A	ジャッキボルト(M10)	2		
10	V210-260-601-2	ボルト(S)	8	M6X12	
11	3789-151-006-0	ホジヨリンフ	8		
12	V210-360-801-6	ボルト(SP)	2	M8X16	
13	0270-840-021-0	ラベル(ハンソウホウコウ)	1		
14	0270-840-003-1A	ヨウリョウシヨ(プラスコンベア)	1		

>符号1は、符号2、14を含む。

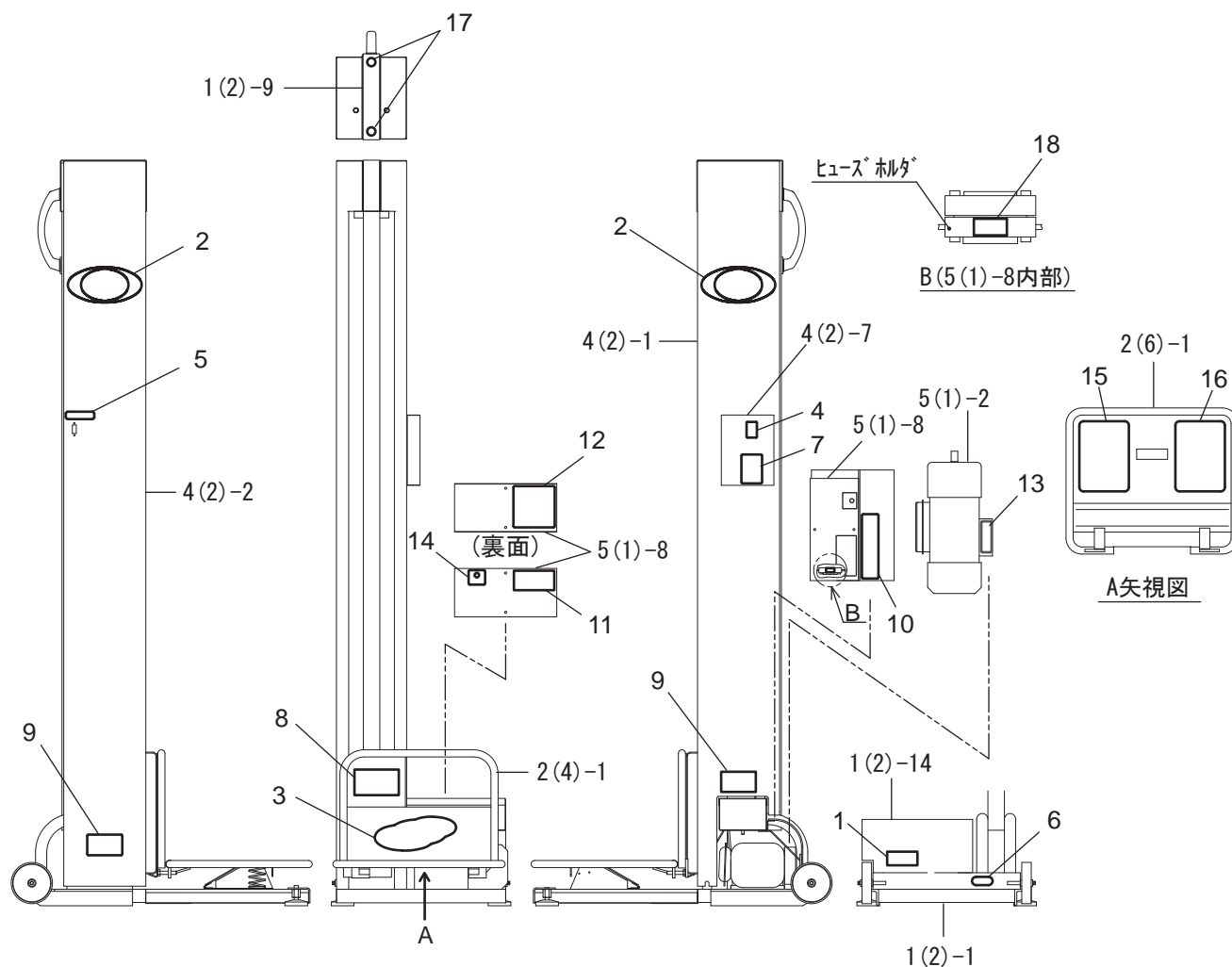
>符号2は、符号3～13を含む。

7. ラベル関係(その1)(LE303-S)



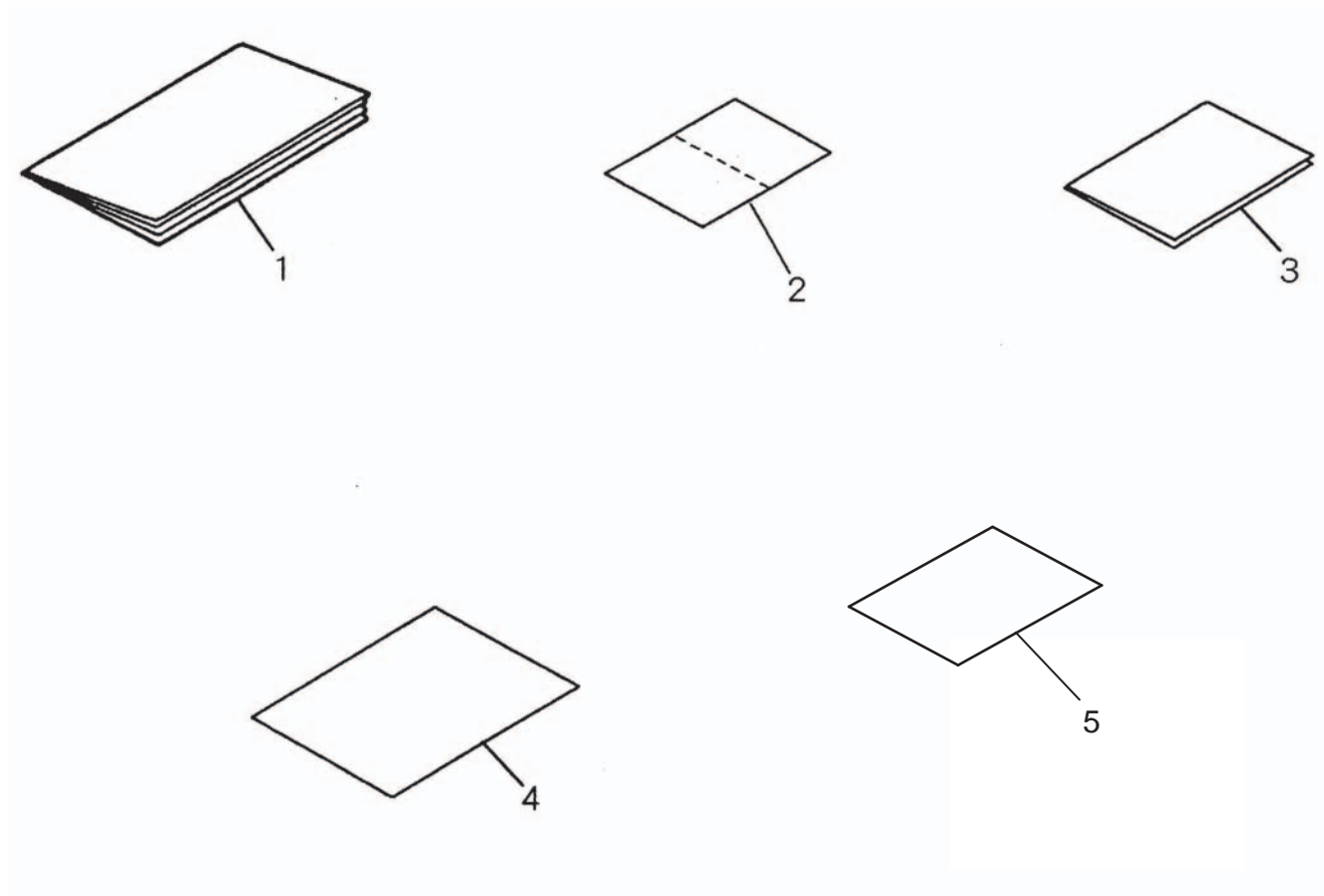
符号	部品コード	部品名称	個数	備考	小売単価
1	0270-913-011-1A	キシマーク	1		
2	0270-913-014-0	カタシキマーク(LE303)	2		
3	0270-910-014-0A	ペットマーク	1		
4	0270-913-013-0	Cパッチシール(SW/38X25)	1		
5	4211-921-011-0A	デンゲンスイッチマーク	1		
6	4201-920-023-0	アースマーク	1		
7	0270-910-021-0A	ラベル(ケイコク/セキサイ)	1		
8	0329-910-034-0	ラベル(ケイコク/プーリカイテン)	2		
9	4201-910-029-0	ラベル(チュウイ/トリセツ)	1		
10	0270-720-212-0	ラベル(コントローラ)	1		
11	0270-720-213-0	キバンタンシマーク	1		
12	0270-710-221-1A	モータタンシマーク	1		
13	0270-720-214-0	ラベル(インジケータ)	1		
14	0270-910-031-0	ラベル(テムスビセッテイ)	1		
15	0270-910-032-0	ラベル(ジカンセッテイ)	1		
16	0270-913-015-0	ヒューズマーク(10A)	1		

7. ラベル関係(その2)(LE303-L)



符号	部品コード	部品名称	個数	備考	小売単価
1	0270-918-011-1A	キシマーク	1		
2	0270-913-014-0	カタシマーク(LE303)	2		
3	0270-910-014-0A	ペットマーク	1		
4	0270-913-013-0	Cパッチシール(SW/38X25)	1		
5	4211-921-011-0A	デンゲンスイッチマーク	1		
6	4201-920-023-0	アースマーク	1		
7	0270-911-011-0	セレクトマーク(H/L)	1		
8	0270-910-021-0A	ラベル(ケイコク/セキサイ)	1		
9	0329-910-034-0	ラベル(ケイコク/プーリカイトン)	2		
10	4201-910-029-0	ラベル(チュウイ/トリセツ)	1		
11	0270-720-212-0	ラベル(コントローラ)	1		
12	0270-720-213-0	キバタンシマーク	1		
13	0270-710-221-1A	モータタンシマーク	1		
14	0270-720-214-0	ラベル(インジケータ)	1		
15	0270-910-031-0	ラベル(テムスビセツテイ)	1		
16	0270-910-032-0	ラベル(ジガンセツテイ)	1		
17	0270-116-011-0	パッチシール(AG)	2		
18	0270-913-015-0	ヒューズマーク(10A)	1		

8. 付帯品関係



符号	部品コード	部品名称	個数	備 考	小売単価
1	0270-942-001-0	トリアツカイセツメイシヨ(LE303)	1		
2	0771-960-011-0	アイヨウシヤカード	1		
3	0772-950-015-0	ホシヨウシヨ(カクニンヒヨウツキ)	1		
4	0270-942-003-0	クミタテヨウリヨウシヨ(LE303)	1		
5	0270-942-002-0	ヒュース`コウカンヨウリヨウシヨ	1		