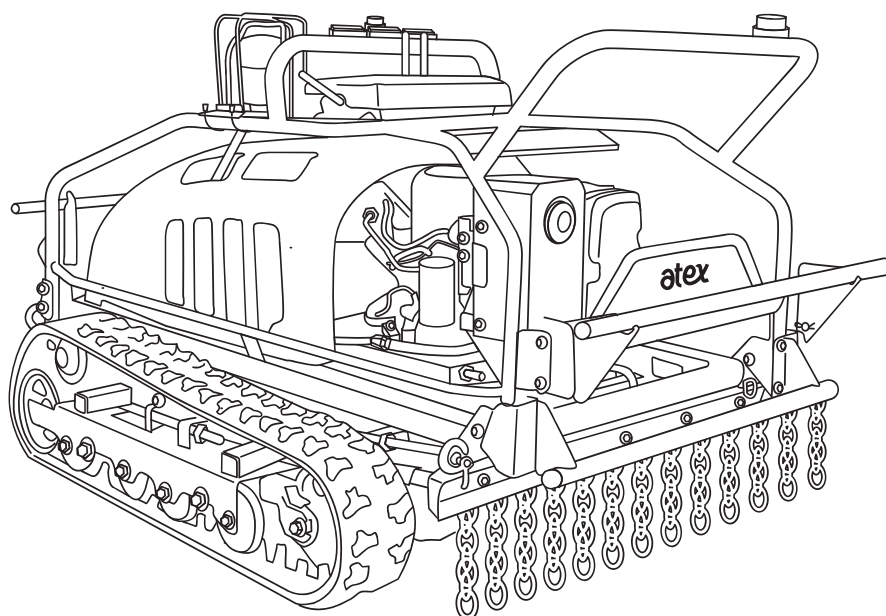


ラジコン草刈機

PARTS LIST

神刈

RJ705ROB



atex

目 次

見出しNo		ページNo
1.	ギヤーボックス関係(その1)	1
1.	ギヤーボックス関係(その2)	2
1.	ギヤーボックス関係(その3)	3
2.	フレーム関係	4
3.	走行装置関係(その1)	5
3.	走行装置関係(その2)	6
4.	エンジン関係(その1)エンジン	7
4.	エンジン関係(その2)マフラー	8
4.	エンジン関係(その3)エンジンベース	9
4.	エンジン関係(その4)ネリヨウタンク	10
4.	エンジン関係(その5)ネリヨウホース	11
5.	伝導関係(その1)デントウ	12
5.	伝導関係(その2)ジュウデン	13
6.	電装関係(その1)ソウコウモータ	14
6.	電装関係(その2)コントローラ	15
6.	電装関係(その3)バッテリー	16
6.	電装関係(その4)ハツデンキ	17
6.	電装関係(その5)シリンダ	18
6.	電装関係(その6)フロホ°(D)	19
6.	電装関係(その7)SWステー	20
6.	電装関係(その8)配線1	21
6.	電装関係(その9)配線2	22
6.	電装関係(その10)配線3	23
6.	電装関係(その11)配線4	24
6.	電装関係(その12)パトランプ°	25
6.	電装関係(その13)ハンパーセンサー	26
6.	電装関係(その14)ROBユニット	27
7.	刈取装置関係(その1)デントウ1	28
7.	刈取装置関係(その2)デントウ2	29
7.	刈取装置関係(その3)ブレーキ	30
7.	刈取装置関係(その4)カバー	31
7.	刈取装置関係(その5)ショウコウソウチ	32
7.	刈取装置関係(その6)ジョイント	33
8.	カバー関係(その1)	34
8.	カバー関係(その2)ガードチェーン	35
9.	ラベル関係(その1)1/2	36
9.	ラベル関係(その1)2/2	37
10.	付帯品関係(その1)	38
10.	付帯品関係(その2)	39

目 次

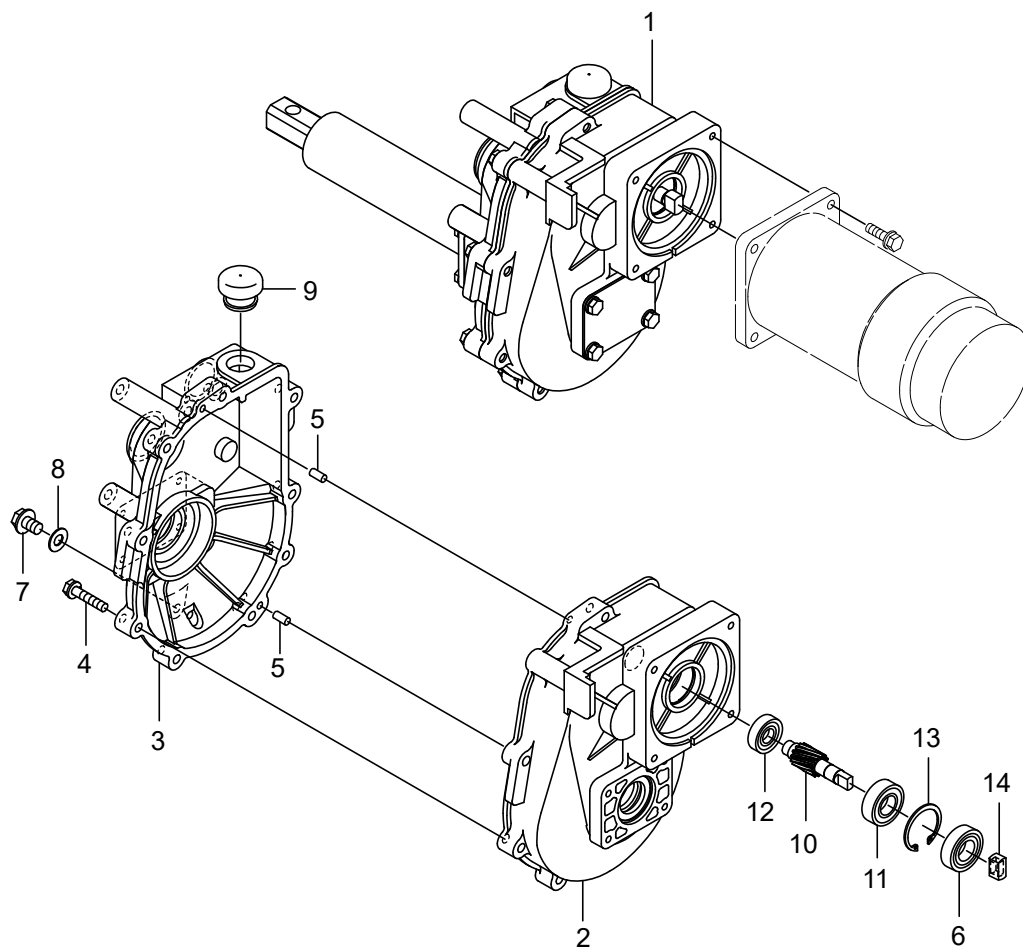
見出しNo		ページNo
11.	REP関係(その1)フロホ(D)	40
12.	サービス資料(その1)主な消耗部品	41
12.	サービス資料(その2)スプレー塗料	42
12.	サービス資料(その3)配線図	43

◎塗装色コードについて

部品コード下2桁(○○○○-○○○-○○○-○○:□□)は塗装色コードを表しています。

- 1): 28---黒色4号
- 2): 55---ルージュレット
- 3): 32---耐熱塗料ブラック
- 4): 01---サマーホワイト

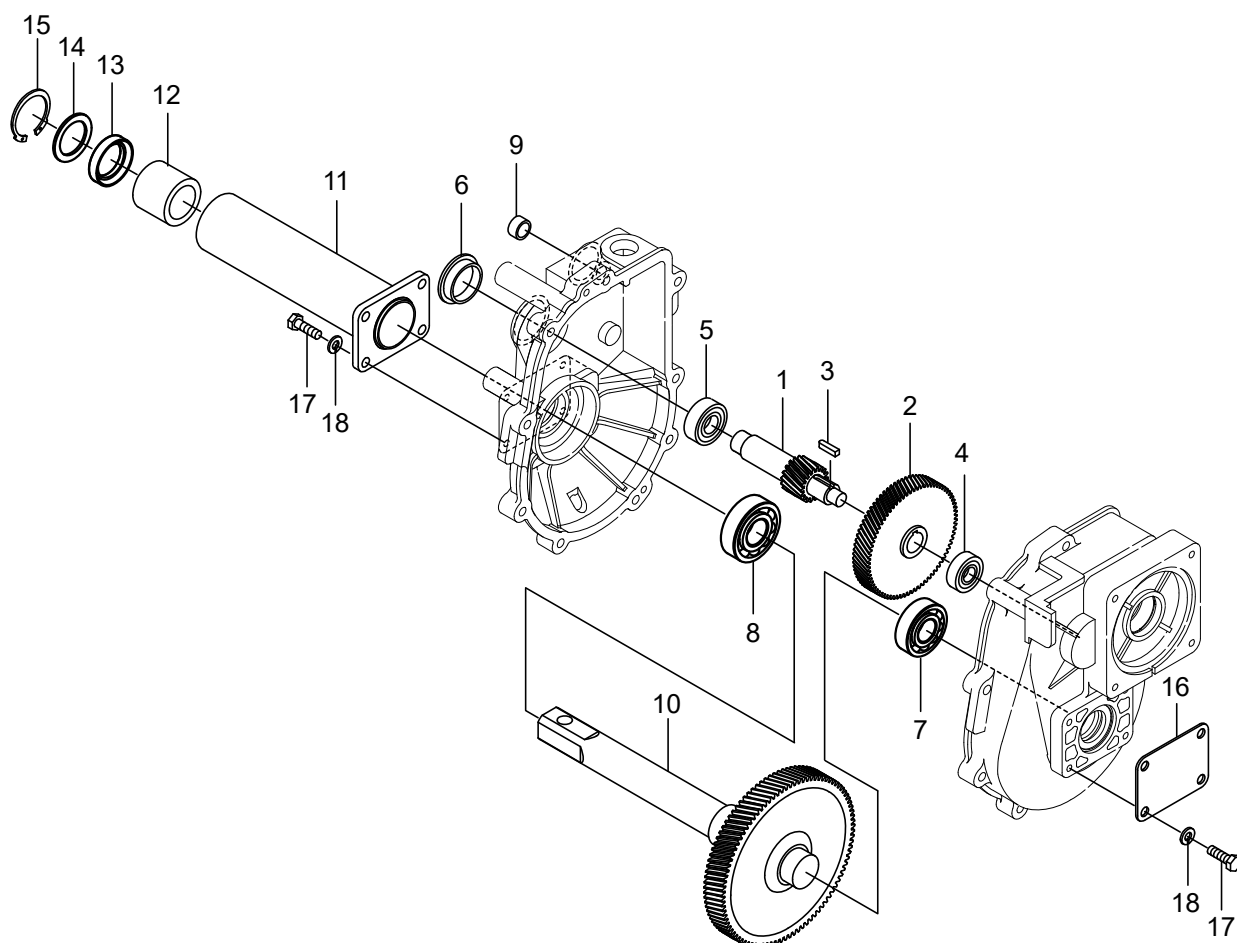
1. ギヤボックス関係(その1)



符号	部品コード	部品名称		個数	備考	小売単価
1	0690-110-200-2	G.BOX ASSY		2		
2	0774-110-011-0	Gケース(L)		2		
3	0690-110-013-0	Gケース(R)		2		
4	V210-250-603-0	ホルト(S)	M6X30	18		
5	V523-100-501-8	ヘイコピン(Bシュ)	5X18	4		
6	V740-110-300-7	オイルシール	SC10307	2		
7	0774-110-013-0	フランジホルト(M8X12)	M8X12	2		
8	0774-110-043-0	シールワッシャ(8X17)		2		
9	3560-102-029-1	チュウユセン		2		
10	0774-110-015-0	モータギヤ		2		
11	0774-110-016-0	R・B・B(6200ZZCM)	6200ZZCM	2		
12	0774-110-017-0	R・B・B(6900ZZCM)	6900ZZCM	2		
13	V705-140-030-0	Cガ*外メワ(アナ)	30	2		
14	0774-110-018-0	モータジョイント		2		

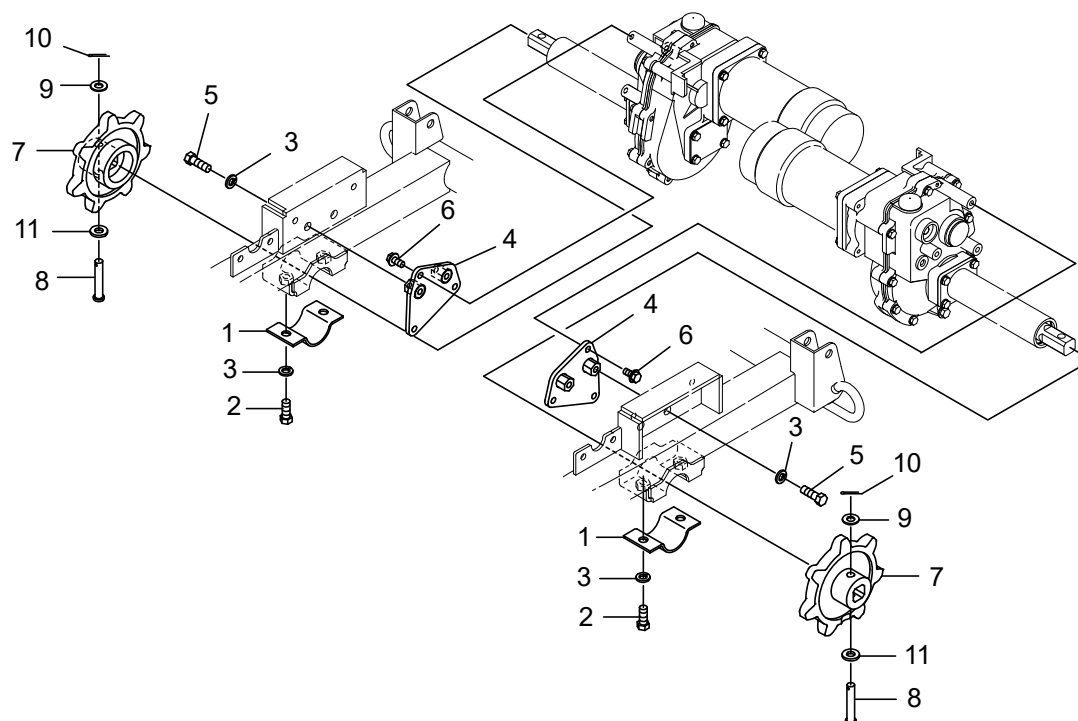
>符号1は、(その1)符号2～(その2)を含む。

1. ギヤーボックス関係(その2)



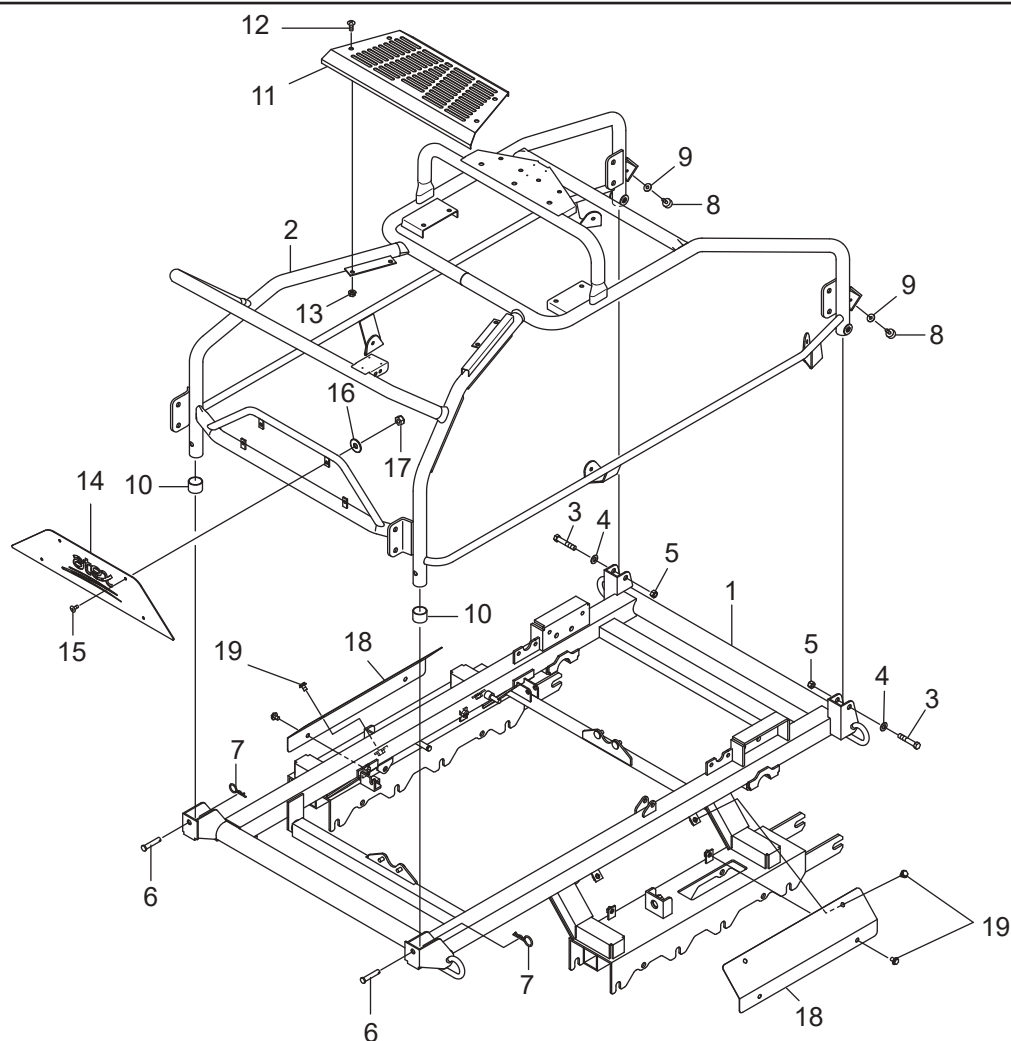
符号	部品コード	部品名称	個数	備考	小売単価
1	0690-110-014-1	カウンタシャフト(15)	2		
2	0776-110-012-0	カウンタギヤ	2		
3	0776-110-013-0	キー(4X4X16.5)	2		
4	0774-110-025-0	R・B・B(6200CM)	2	6200CM	
5	0774-110-026-0	R・B・B(6202CM)	2	6202CM	
6	4210-950-201-0	メクラフタ(30)	2		
7	V600-110-600-5	R.B.B	2	6005	
8	V600-110-600-6	R.B.B	2	6006	
9	0762-110-012-0	シールキャップ(10)	2		
10	0690-110-210-2	ホイルシャフト(79)COMP	2		
11	0690-110-220-0 : 28	ホイルパイプCOMP	2		
12	3740-111-040-0	ブッシュ(25X35X30)	2		
13	V744-125-350-7	オイルシール	2	TC25357	
14	0387-182-302-0	ハウジングシール(25X35X1.6)	2		
15	0690-110-015-0	マルガタメワ(IRTW-35)	2		
16	0690-110-011-0 : 28	ホイルパイプフタ	2		
17	0775-120-013-0	シールボルト(M6X20)	16		
18	V401-160-006-0	S.W	6	6	

1. ギヤボックス関係(その3)



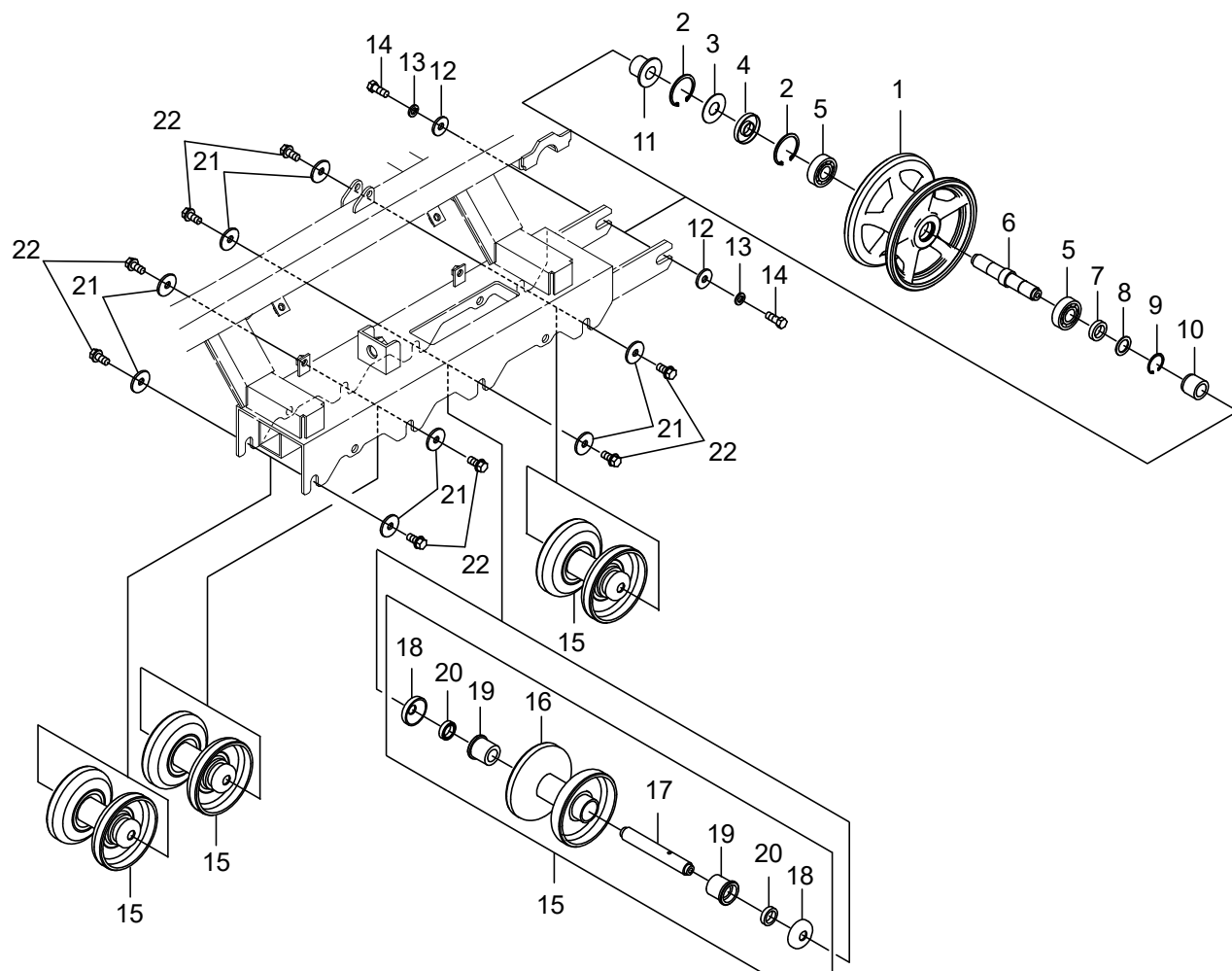
符号	部品コード	部品名称	個数	備考	小売単価
1	0382-211-221-0 : 28	Cホイルパイプトメガネ43	2		
2	V201-461-002-0	コガタホルト	4	9T	
3	V401-160-010-0	S.W	8		
4	0690-110-300-0 : 28	ギヤボックスステ-COMP	2		
5	V201-461-002-5	コガタホルト	4	9T	
6	0339-181-391-0	フランジホルトM8X16-6.8	6		
7	0690-120-011-0 : 28	ホイルスプロケット	2		
8	0317-120-012-0	ピン(10X54)	2		
9	V411-260-010-0	ミガキサガネ	2	10	
10	V500-762-501-5	ワリピン	2	2.5X15	
11	8935-001-062-0	メタルサガネ	2		

2. フレーム関係



符号	部品コード	部品名称	個数	備考	小売単価
1	0690-210-200-4 :28	フレームCOMP	1		
2	0690-225-210-0 :28	ガードパイプROBCOMP	1		
3	V201-261-005-5	コガタホルト	2	M10X55	
4	V411-260-010-0	ミカキサガネ	2	10	
5	0412-204-004-0	Uナット(M10)	2		
6	0317-120-012-0	ピン(10X54)	2		
7	7957-501-004-0	ヘヤピン(10φ)	2		
8	0690-220-013-0	ボウシンゴム(20X10-M6)	2		
9	3789-151-006-0	ホジヨリンフ	2		
10	0690-220-011-0	キャップ(30X32X24)	2		
11	0690-220-012-1 :28	エンジンカバー	1		
12	0772-530-012-0	トラスコネジ(M8X20)	4		
13	V360-260-008-0	サラバネツキナット	4	1シユ M8	
14	0690-220-014-0 :55	フロントエンブレムプレート	1		
15	0771-441-013-0	トラスコネジ(M6X14)	4		
16	3789-151-006-0	ホジヨリンフ	4		
17	0612-732-012-0	Uナット(M6)	4		
18	0690-230-011-0 :28	フレームカバー	2		
19	0774-110-013-0	フランジホルト(M8X12)	8	M8X12	

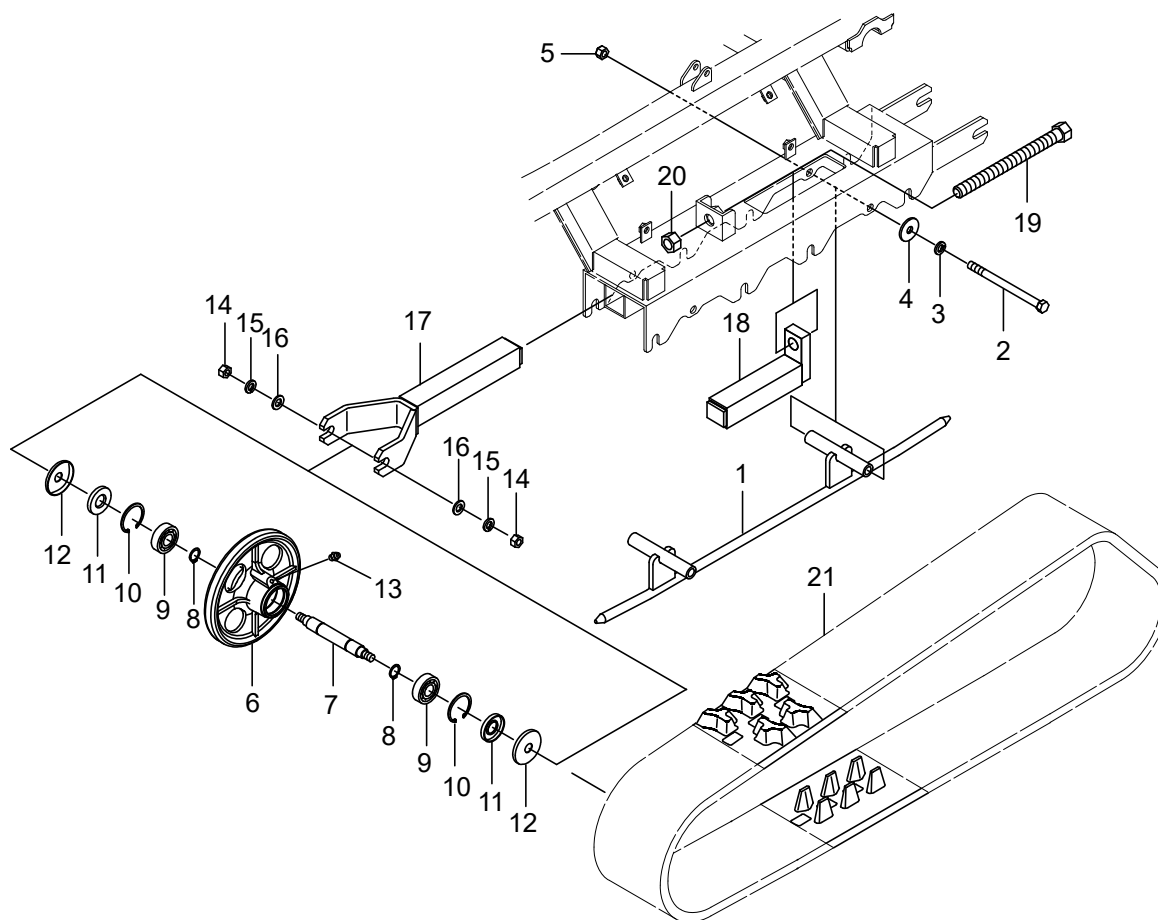
3. 走行装置関係(その1)



符号	部品コード	部品名称	個数	備考	小売単価
1	0387-330-011-0 : 28	アイドルローラ(180)	2		
2	V705-140-047-0	Cガタメワ(アナ)	47		
3	0690-310-013-0	ハウジンシール(20X47X1.2)	2		
4	V744-120-470-7	オイルシール	TC20477		
5	V600-110-620-4	R.B.B	6204		
6	0690-310-011-1	ローラシャフト	2		
7	V744-120-300-7	オイルシール	TC20307		
8	0690-310-012-1	ハウジンシール(20X30X1.6)	2		
9	V705-140-030-0	Cガタメワ(アナ)	30		
10	0690-310-014-0	ローラシャフトカラー(ソト)	2		
11	0690-310-210-0	ローラシャフトカラー(ウチ)COMP	2		
12	3567-401-002-0	ヒキオコシローラピンサカネ	4		
13	V401-160-010-0	S.W	10		
14	V201-461-002-5	コガタホルト	M10X25		
15	0337-310-210-0	テンリン120ASSY	8		
16	0337-310-220-1	テンリン120COMP	8		
17	0337-310-211-0	テンリンシク(120ヨウ)	8		
18	0337-310-212-0	ダストカバーA	16		
19	0337-310-213-1	ジュシブシユ	16		
20	0337-310-214-1	オイルシール	16		
21	3768-361-029-0	ロータキヤトメサカネ	16		
22	0339-315-012-0	Fホルト(M10X1.25X20)	16	9T	

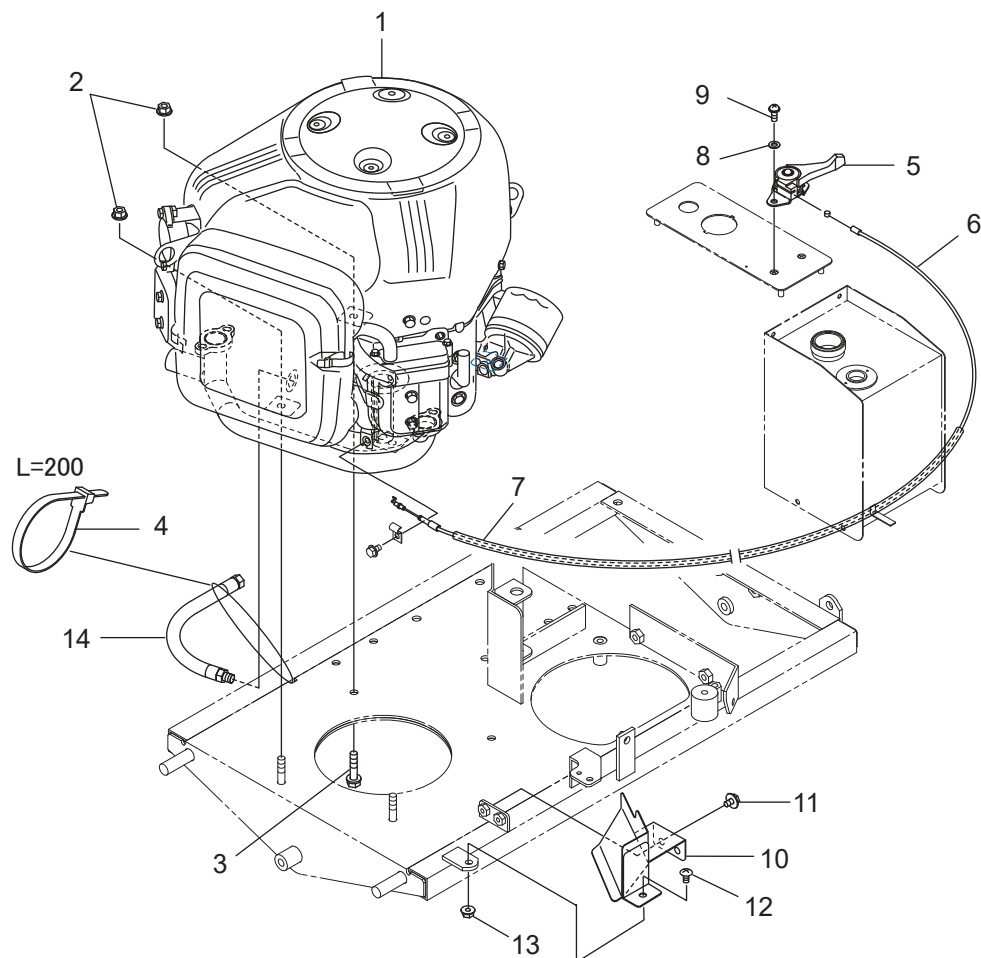
>符号15は、符号16～20を含む。

3. 走行装置関係(その2)



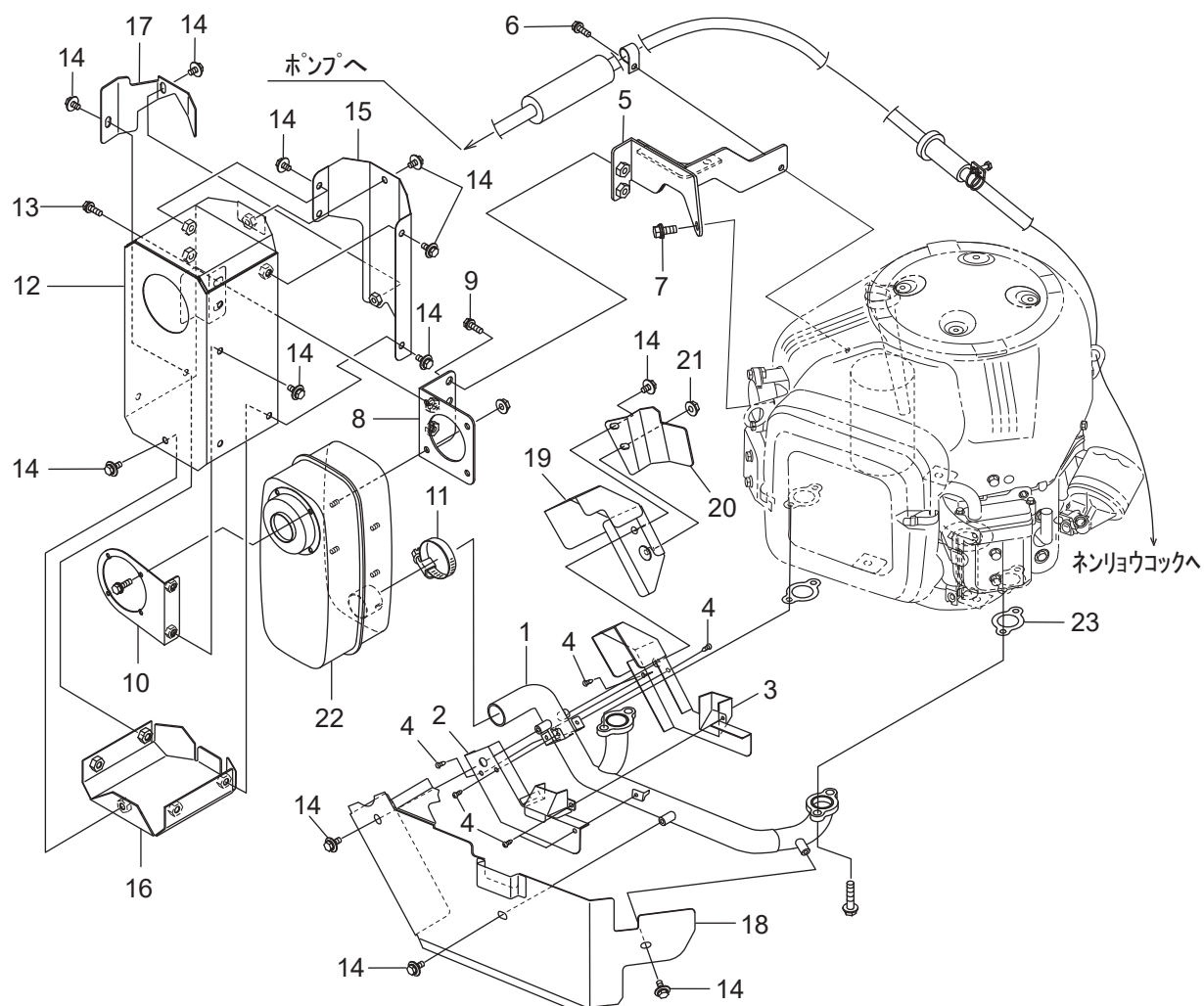
符号	部品コード	部品名称	個数	備考	小売単価
1	0690-320-210-0 : 28	ガイドレールCOMP	2		
2	V201-261-216-0	コガタホルト	4	M12X160	
3	V401-160-012-0	S.W	4	12	
4	0661-173-013-0	ワッシャ(12X40X03)	4		
5	V304-260-012-0	コガタナット	4	2シユM12	
6	0314-330-011-0 : 28	アイドルローラ(200)	2		
7	0690-330-011-0	アイドルシャフト(166)	2		
8	V704-140-020-0	Cガタメワ(シク)	4	20	
9	V600-110-620-4	R.B.B	4	6204	
10	V705-140-047-0	Cガタメワ(アナ)	4	47	
11	V742-120-470-6	オイルシール	4	VC20476	
12	0330-203-003-0 : 28	ハウジングカラー	4		
13	V767-400-000-0	グリスニツプル	2	A-M6F	
14	V304-260-012-0	コガタナット	4	2シユ M12	
15	V401-160-012-0	S.W	4	12	
16	V411-260-012-0	ミガキサガネ	4	12	
17	0690-340-200-0 : 28	アイドルロッドCOMP	2		
18	0550-340-220-1 : 28	プッシュロッドCOMP	2		
19	0550-340-230-1	アイドルセツホルトCOMP	2		
20	V303-260-020-0	コガタナット	2	M20	
21	0690-350-011-0	クローラ(150X60X43)	2		

4. エンジン関係(その1)エンジン



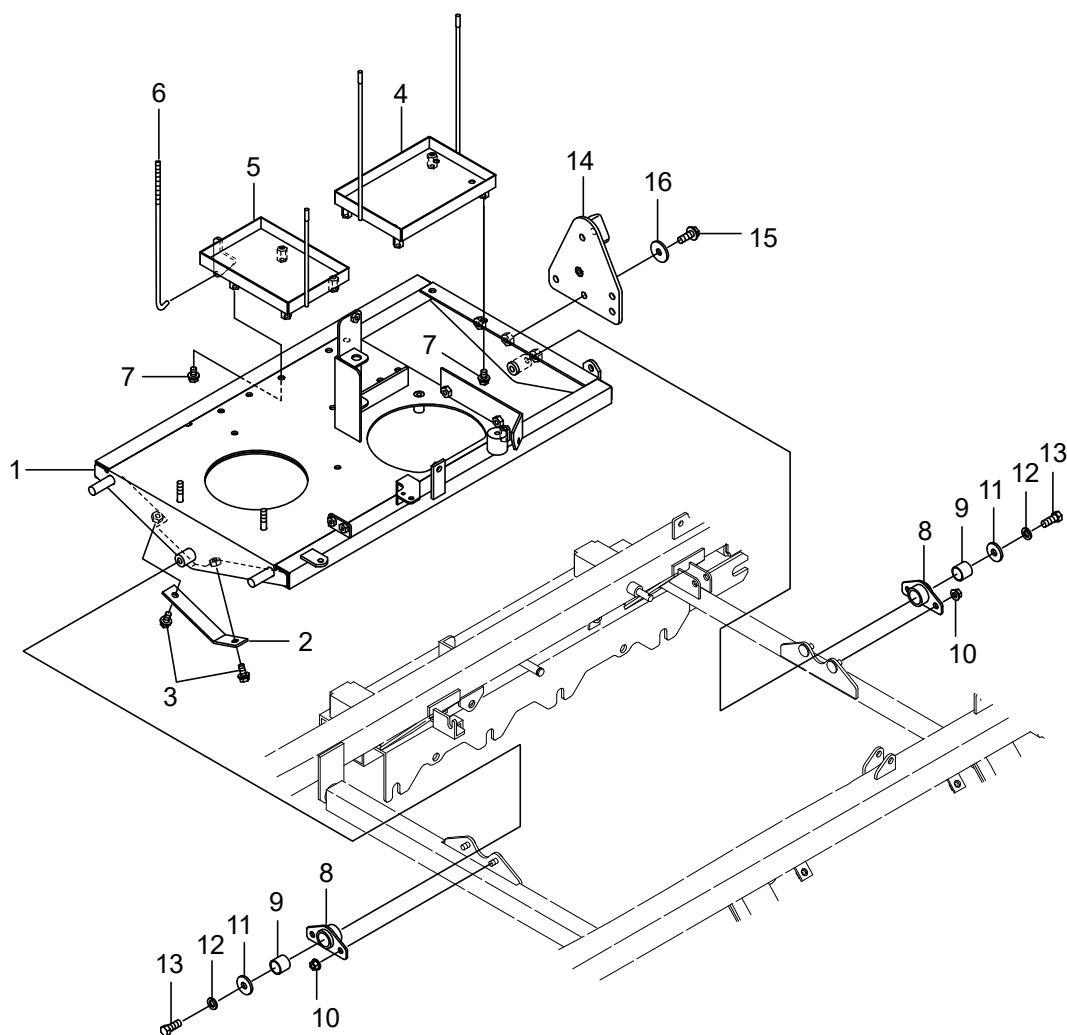
符号	部品コード	部品名称	個数	備考	小売単価
1	0690-410-200-1	エンジン(356777)	1		
2	V363-260-008-0	コガタサラバネツキナツト	2シユ M8		
3	V231-360-803-5	フランジホルト	M8X35	7T	
4	3918-514-001-0	リピータイ(200)	1		
5	0376-625-011-0	スロットルレバー	1		
6	0690-410-011-0	ケーブル(スロットル)	1		
7	0690-410-016-0	ホゴチューブ(7X900)	1		
8	V411-260-006-0	ミガキザガネ	6		
9	V120-266-001-6	プラスナベコネジ(S)	M6X16		
10	0690-415-430-0 :32	ハイフウガイド(L)COMP	1		
11	3913-523-012-0	セムスホルトM6X12(ロクカク)	M6X12		
12	0771-441-013-0	トラスコネジ(M6X14)	1		
13	V360-260-006-0	サラバネツキナツト	1シユ M6		
14		オイルドレンホース	1	エンジン同梱品	

4. エンジン関係(その2)マフラー



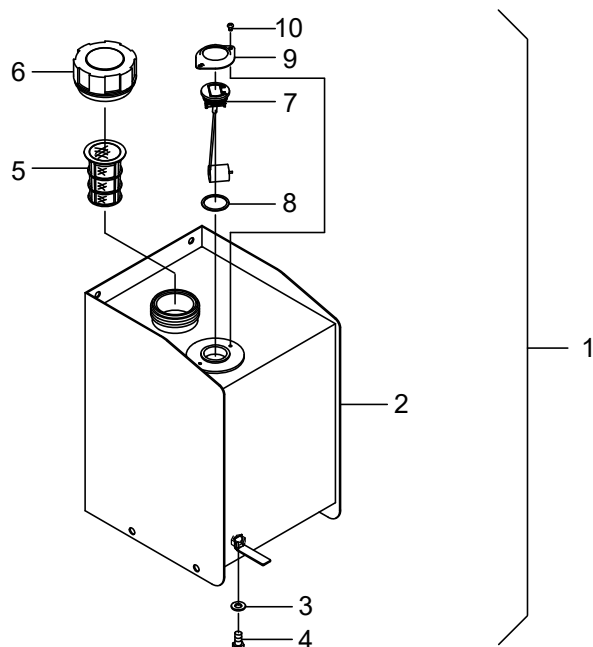
符号	部品コード	部品名称	個数	備考	小売単価
1	0690-415-310-1 :32	エキパイ(703)COMP	1		
2	0690-415-320-0 :32	ウチカパー(F)COMP	1		
3	0690-415-330-0 :32	ウチカパー(R)COMP	1		
4	0690-415-013-2	トラスタッピンネジ(4X8)	6		
5	0690-410-220-1 :32	マフラーステーCOMP	1		
6	V210-360-602-0	ボルト(SP)	1	M6X20	
7	V211-360-802-0	コガタボルト(SP)	1	M8X20	
8	0690-410-230-0 :32	マフラートリツケCOMP	1		
9	V211-360-802-0	コガタボルト(SP)	2	M8X20	
10	0690-410-250-1 :32	マフラーカバーステー(マエ)COMP	1		
11	0690-415-012-0	ステンレスパント(23-35)	1		
12	0690-415-210-0 :32	マフラーカパー(703)COMP	1		
13	V211-360-802-0	コガタボルト(SP)	2	M8X20	
14	3913-523-012-0	セムスボルトM6X12(ロカク)	16	M6X12	
15	0690-415-220-0 :32	シャネツパン(703)COMP	1		
16	0690-415-230-1 :32	マフラーカパー(シタ)COMP	1		
17	0690-415-011-1 :32	シャネツパン(シタ)	1		
18	0690-415-410-0 :32	エキパイカパー(703)COMP	1		
19	0690-415-420-0 :32	エキパイカパー(ウエ)COMP	1		
20	0690-415-021-0 :32	エキパイカパー(ウエ/3)	1		
21	V361-260-006-0	サラハネツキナツ	1	2ｼﾑM6	
22		マフラー	1	エンジン同梱部品	
23		ガスケット	1	エンジン同梱部品	

4. エンジン関係(その3)エンジンベース



符号	部品コード	部品名称	個数	備考	小売単価
1	0690-421-200-0 : 28	エンジンベース(A)COMP	1		
2	0690-420-012-0 : 28	ベースホキョウツナギ	1		
3	V211-360-802-0	コガタホルト(SP)	2		
4	0690-420-230-0 : 28	バッテリーベース(24V)COMP	1		
5	0690-422-270-0 : 28	バッテリーウケ703(12V)COMP	1		
6	0372-431-014-0	バッテリーセットネジ	1		
7	V211-360-801-6	コガタホルト(SP)	8		
8	0690-420-240-1 : 28	エンジンベースシテンCOMP	2		
9	0166-320-021-0	プッシュ(20X23X20)DU	2		
10	V362-260-008-0	コガタサラバネツキナツ	4		
11	3567-401-002-0	ヒキオコシローラピンサガネ	2		
12	V401-160-010-0	S.W	2		
13	V201-461-002-5	コガタホルト	2	9T	
14	0690-422-250-1 : 28	シリンダトリツケ703COMP	1		
15	0675-320-011-0	フランジホルト(M10X25)	3	7T	
16	0776-330-013-0	サガネ(10X34X3.2)	3		

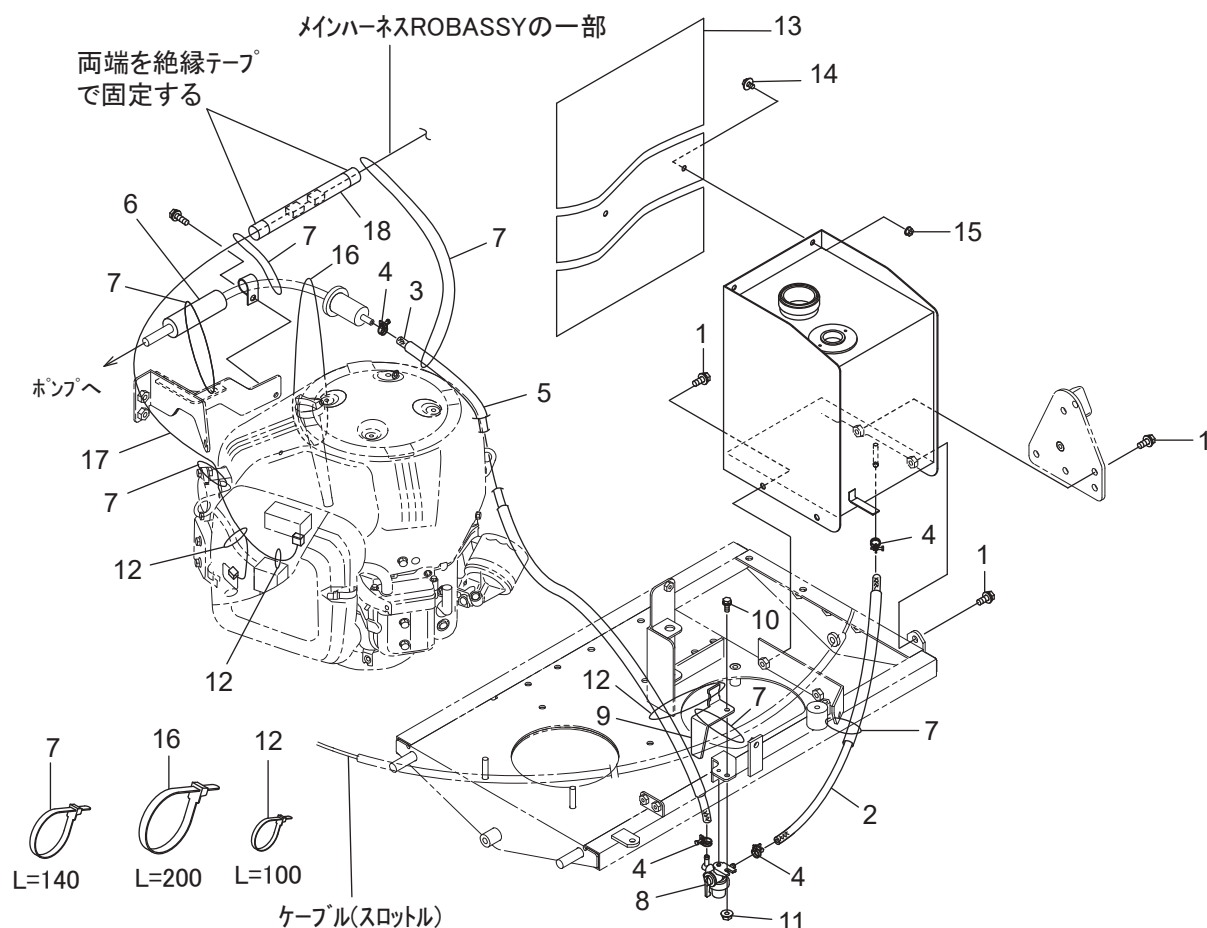
4. エンジン関係(その4)ネリヨウタンク



符号	部品コード	部品名称	個数	備考	小売単価
1	0690-431-200-1	ネリヨウタンク(11.1)ASSY	1		
2	0690-431-210-0 : 01	ネリヨウタンク(11.1)COMP	1		
3	V411-260-008-0	ミカキサガネ	1	8	
4	0403-102-013-0	シールボルト8X16	1		
5	0673-421-011-0	コシアミ	1		
6	0690-430-011-3	キャップ(ノンリーク)	1		
7	0690-430-012-0	フューエルゲージ(RJ700)	1		
8	0670-422-203-0	パッキン	1		
9	0670-422-204-0	ゲージカバー	1		
10	V111-154-000-6	プラスナベコネジ	2	M4X6	

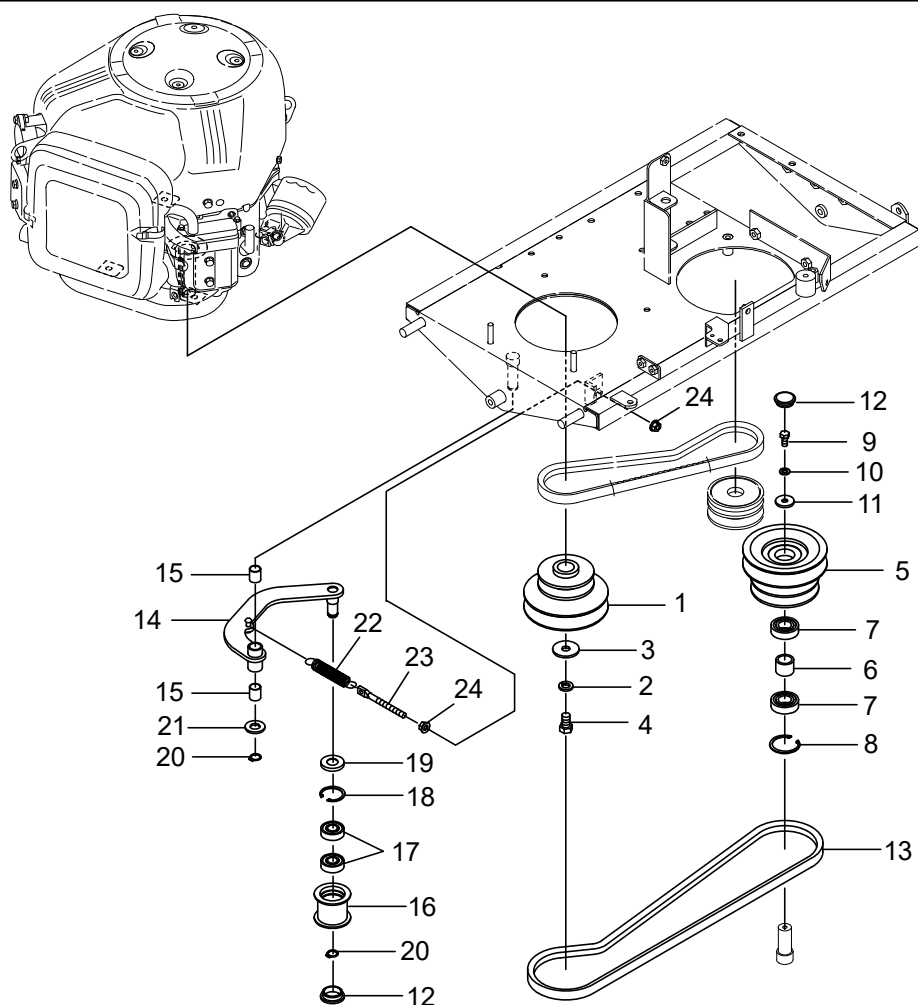
>符号1は、符号2～10を含む。

4. エンジン関係(その5)ネリヨウホース



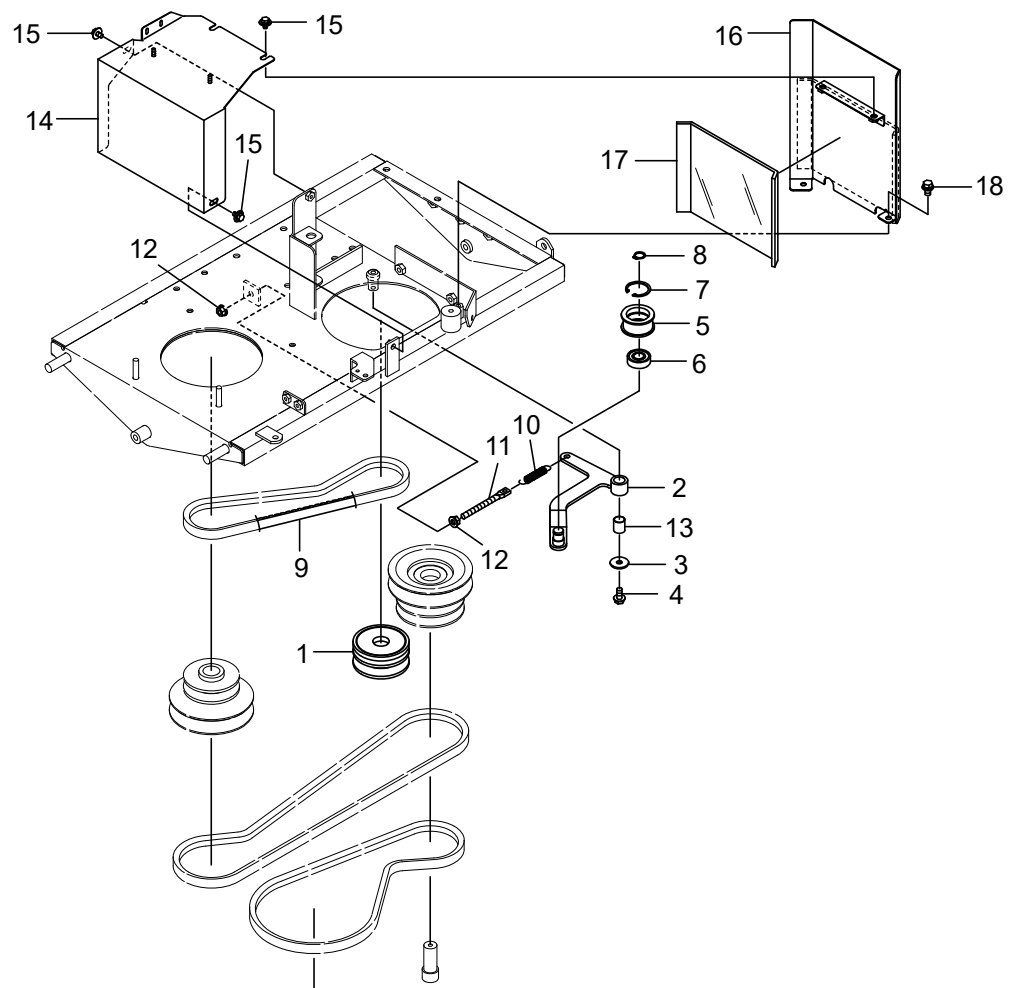
符号	部品コード	部品名称	個数	備考	小売単価
1	V211-360-802-0	コガタボルト(SP)	4		
2	0690-430-013-0	ネリヨウホース(495)	1		
3	0690-430-014-0	ネリヨウホース(440)	1		
4	3615-311-003-0	ホースバンドASSY(D=12)	4		
5	0673-420-012-1	ホコチューブ(13X380)	1		
6	0690-430-016-0	ホコチューブ(13X32X150)	1		
7	3536-142-006-1	ワイヤメカナグ	6		
8	0690-430-230-2	ネリヨウコック(RJ)ASSY	1		
9	0690-432-011-0 : 28	ネリヨウコックカート	1		
10	V210-360-602-0	ボルト(SP)	1		
11	V360-260-006-0	サラハネツキナツト	1		
12	0612-630-011-0	リポートタイ(100)	3		
13	0690-430-017-1	カバー(バッテリー)	1		
14	3913-523-012-0	セムスボルトM6X12(ロクカク)	2		
15	V360-260-006-0	サラハネツキナツト	2		
16	3918-514-001-0	リポートタイ(200)	1		
17	0690-680-260-0	チョークリカエコートCOMP	1		
18	0690-680-013-0	ホコチューブ(12X150)	1		

5. 伝導関係(その1)デンドウ



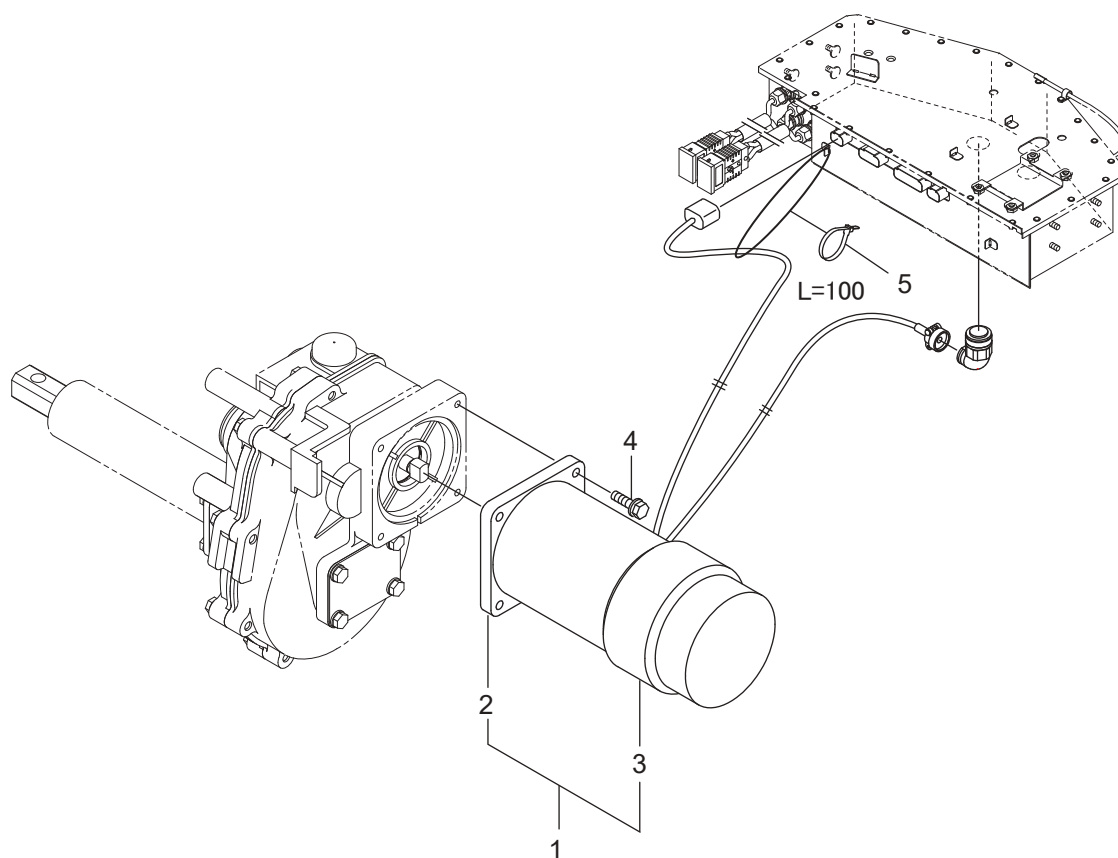
符号	部品コード	部品名称	個数	備考	小売単価
1	0690-510-011-2 : 28	エンジンプーリ(18HP)	1		
2	V401-160-012-0	S.W	12		
3	0661-173-013-0	ワッシャ(12X40X03)	1		
4	0679-510-012-0	ボルト(7/16-20UNF)	7/16-20UNF		
5	0690-510-012-2 : 28	カウンタプーリ	1		
6	0690-510-013-0	カラ(21X27X21)	1		
7	V600-150-600-4	R.B.B	6004DDU	2	
8	V705-140-042-0	Cガタメワ(アナ)	42		
9	V201-460-801-6	コガタホルト	M8X16	1 9T	
10	V401-160-008-0	S.W	8		
11	3746-621-019-0	カウンタプーリリンク	1		
12	2703-501-018-0	ウエコミカンキャツプ	2		
13	0690-510-014-0	Vベルト(B-51)W800	1		
14	0690-510-200-1 : 28	カウンタテンションアームCOMP	1		
15	0690-510-015-0	ブシュ(15X17X20)	2		
16	0672-785-023-1 : 28	ローラ(45X46)	1		
17	V600-150-620-2	R.B.B	6202DDU	2	
18	V705-140-035-0	Cガタメワ(アナ)	35		
19	V742-117-350-5	オイルシール	VC17355	1	
20	V704-140-015-0	Cガタメワ(シク)	15		
21	V411-260-014-0	ミガキサガネ	14		
22	0450-501-012-0	カウンタテンションSP	1		
23	8935-005-026-0	カウンタテンションロツト	1		
24	V362-260-008-0	コガタサラハネツキナツト	1シユ M8	2	

5. 伝導関係(その2)ジュウデン



符号	部品コード	部品名称	個数	備考	小売単価
1	0690-520-011-0 : 28	プーリ(VB78)	1		
2	0690-520-210-0 : 28	オルタネータテンションアームCOMP	1		
3	3731-551-008-0	キャーオサエサガネ	1		
4	0339-181-391-0	フランジボルトM8X16-6.8	1		
5	0631-650-013-0	テンションプーリ(45)	1		
6	V600-150-620-2	R.B.B	620DDU	1	
7	V705-140-035-0	Cガタメワ(アナ)	35	2	
8	V704-140-015-0	Cガタメワ(シク)	15	1	
9	0347-510-012-0	コグヘルト(SB32HP4)	SB32(REC-HP4)	1	
10	8935-042-034-0	リヤカバーカイヘイSP		1	
11	8935-005-026-0	カウンタテンションロッド		1	
12	V362-260-008-0	コガタサラバネツキナツ	1シユ M8	2	
13	0329-620-298-0	DUブシユ(15X17X20)		1	
14	0690-522-220-0 : 28	カバー(オルタネータ/703)COMP		1	
15	3913-523-012-0	セムスボルトM6X12(ロウカク)	M6X12	4	
16	0690-521-230-0 : 01	シャネツハンCOMP		1	
17	0690-521-011-0	ダンネツスポンジ(165X220)		1	
18	V211-360-801-6	コガタボルト(SP)	M8X16	2	

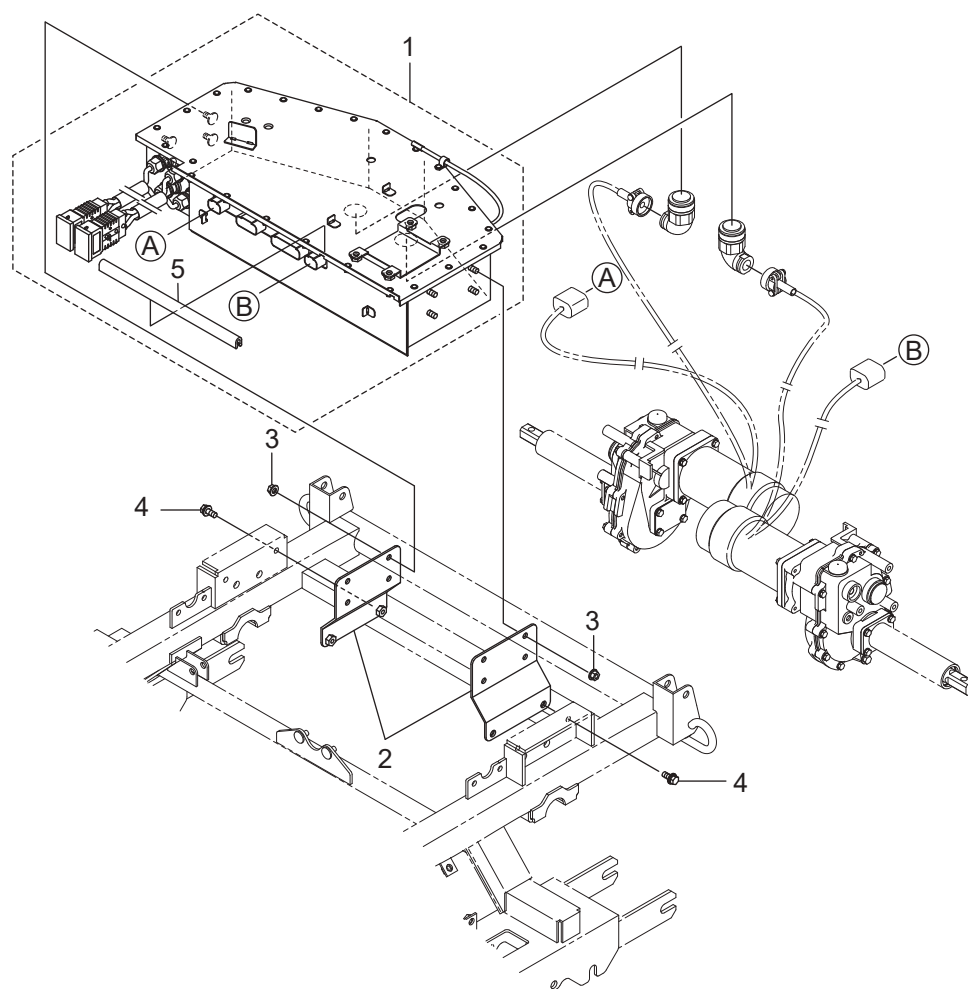
6. 電装関係(その1)ソコウモータ



符号	部品コード	部品名称	個数	備考	小売単価
1	0690-610-200-2	BLSモータ(750W)ASSY	2		
2	0690-610-011-1	BLSモータ(750W)	2		
3	0690-610-012-1	シュウシュクチューブ(90X60)	2		
4	V210-250-602-5	ホルト(S)	8	M6X25	
5	0612-630-011-0	リポートタイ(100)	2		

>符号1は符号2、3を含む。

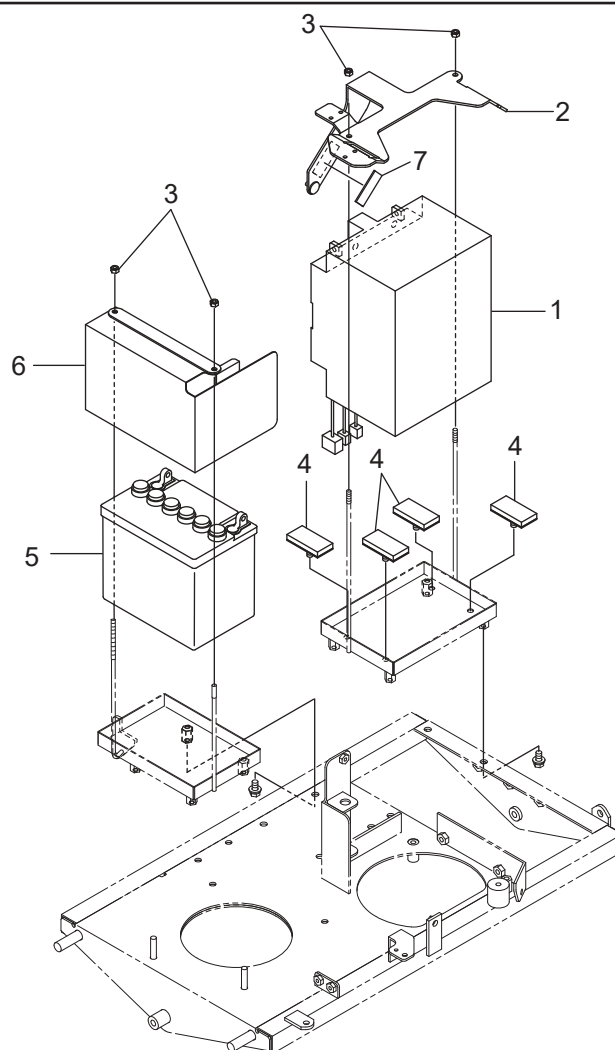
6. 電装関係(その2)コントローラ



符号	部品コード	部品名称	個数	備考	小売単価
1	0690-624-200-2	コントローラROBASSY	1		
2	0690-620-250-0 : 28	コントローラリツケCOMP	2		
3	V362-260-008-0	コガタサラバネツキナット	8	1シユ M8	
4	V211-360-802-0	コガタホルト(SP)	4	M8X20	
5	0690-622-078-0	ガイドゴム(260)	1		

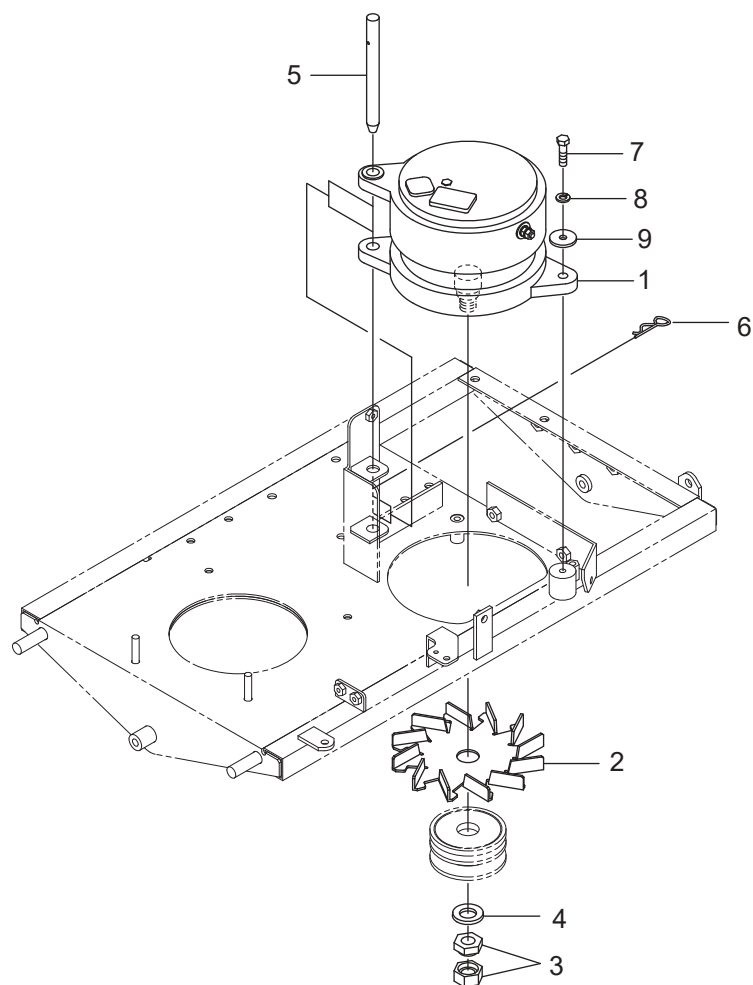
＞符号1は、符号5を含む。

6. 電装関係(その3)バッテリー



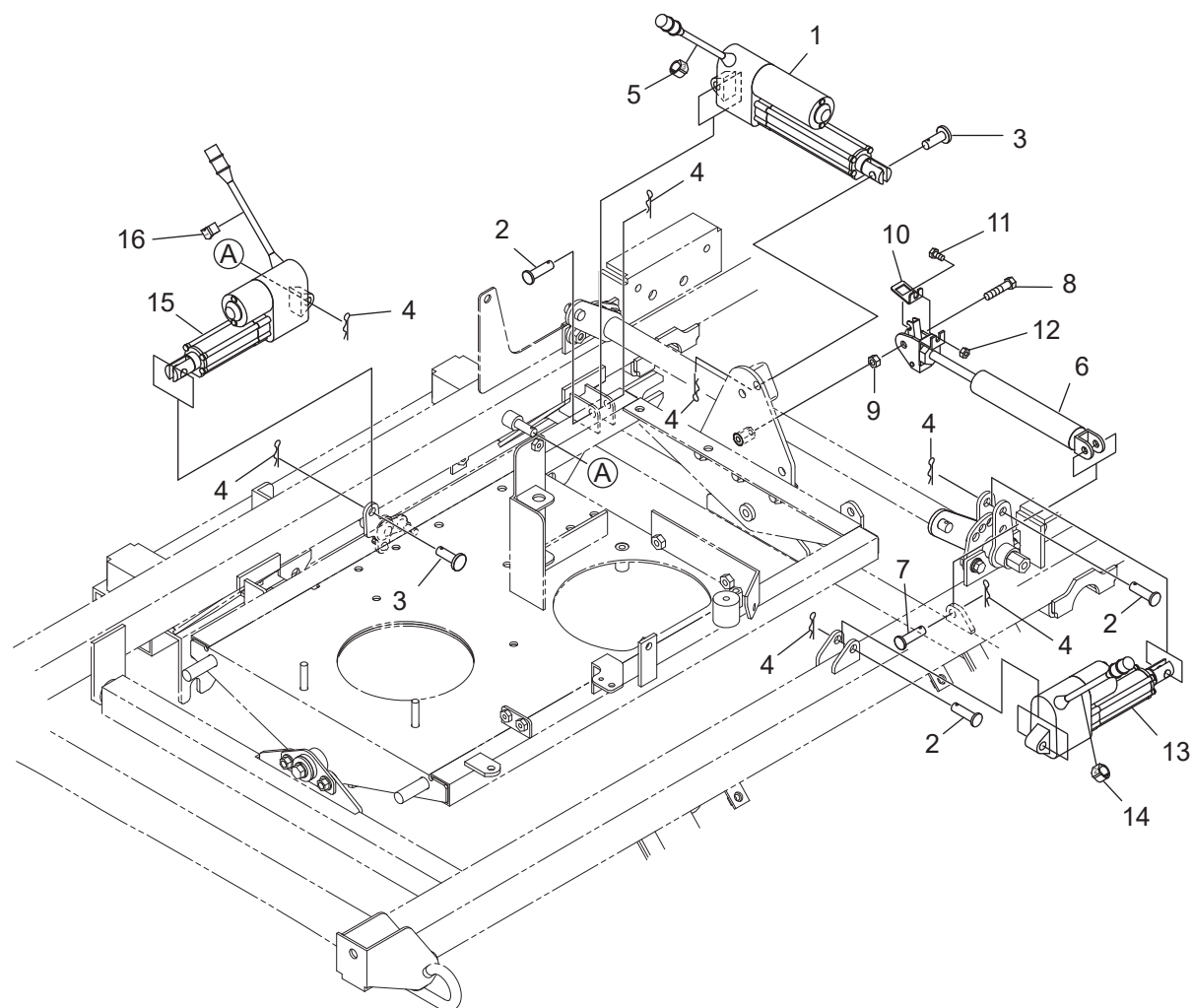
符号	部品コード	部品名称	個数	備 考	小売単価
1	0690-630-011-0	SCiB(SIP-24-23)	1		
2	0690-631-210-0 : 28	バッテリーオサエ703(24V)COMP	1		
3	0612-732-012-0	Uナット(M6)	4		
4	0452-210-250-0	ニダ'イホ'ウシ'ン'ゴ'ムCOMP	4		
5	0453-455-011-2	バッテリー34A(G) 34A19R	1		
6	0690-630-210-0 : 28	バッテリーオサエ(12V)COMP	1		
7	0670-422-023-0	ゴ'ム(20X50X5)	1		

6. 電装関係(その4)オルタネータ



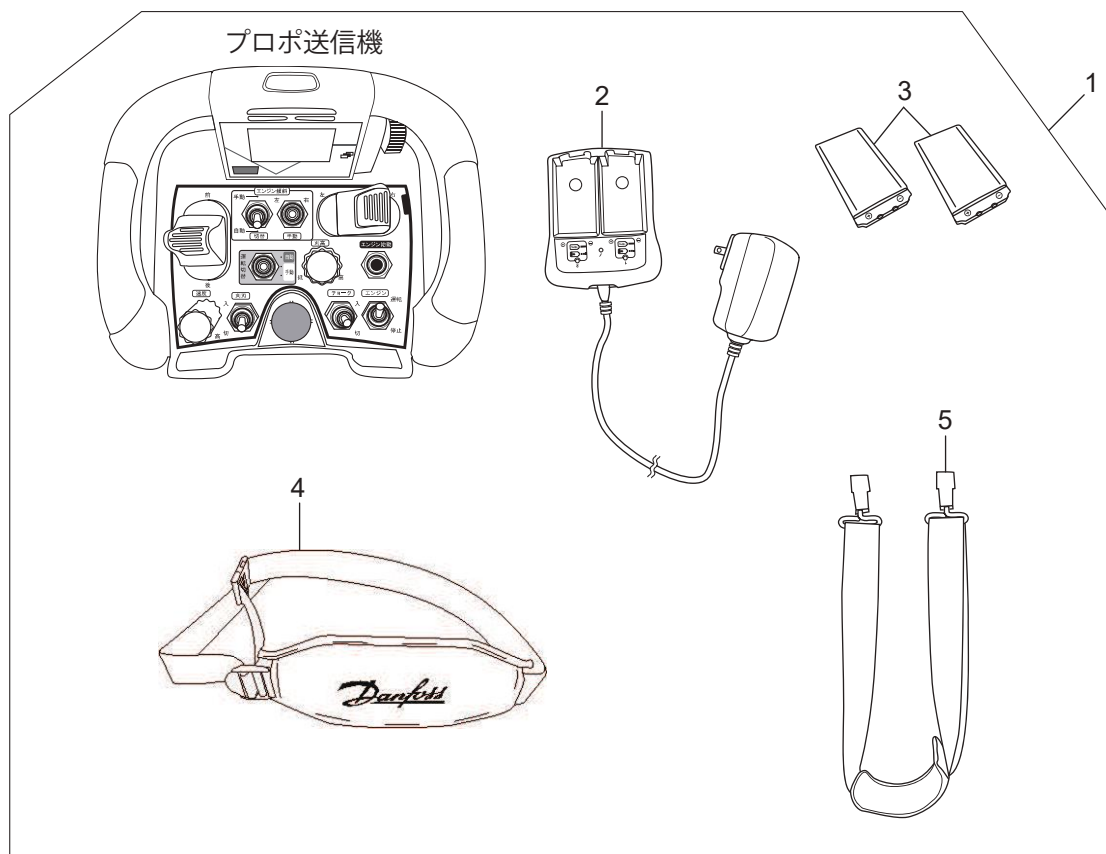
符号	部品コード	部品名称	個数	備考	小売単価
1	0690-640-011-0	オルタネータ(24V-60A)	1		
2	0690-640-012-0	オルタネータファン	1		
3	0690-640-013-1	ハードロックナット(M18ホソメ)	1		
4	0690-640-014-1	サラバネ(H18)	1		
5	0690-640-015-0	ピン(14X155)	1		
6	0128-340-011-1	ヘアピン(16A)	1		
7	V201-460-803-0	コッタホルト	1	9T	
8	V401-160-008-0	S.W	1		
9	3782-131-014-0	ロータジグリンフ	1		

6. 電装関係(その5)シリンダ



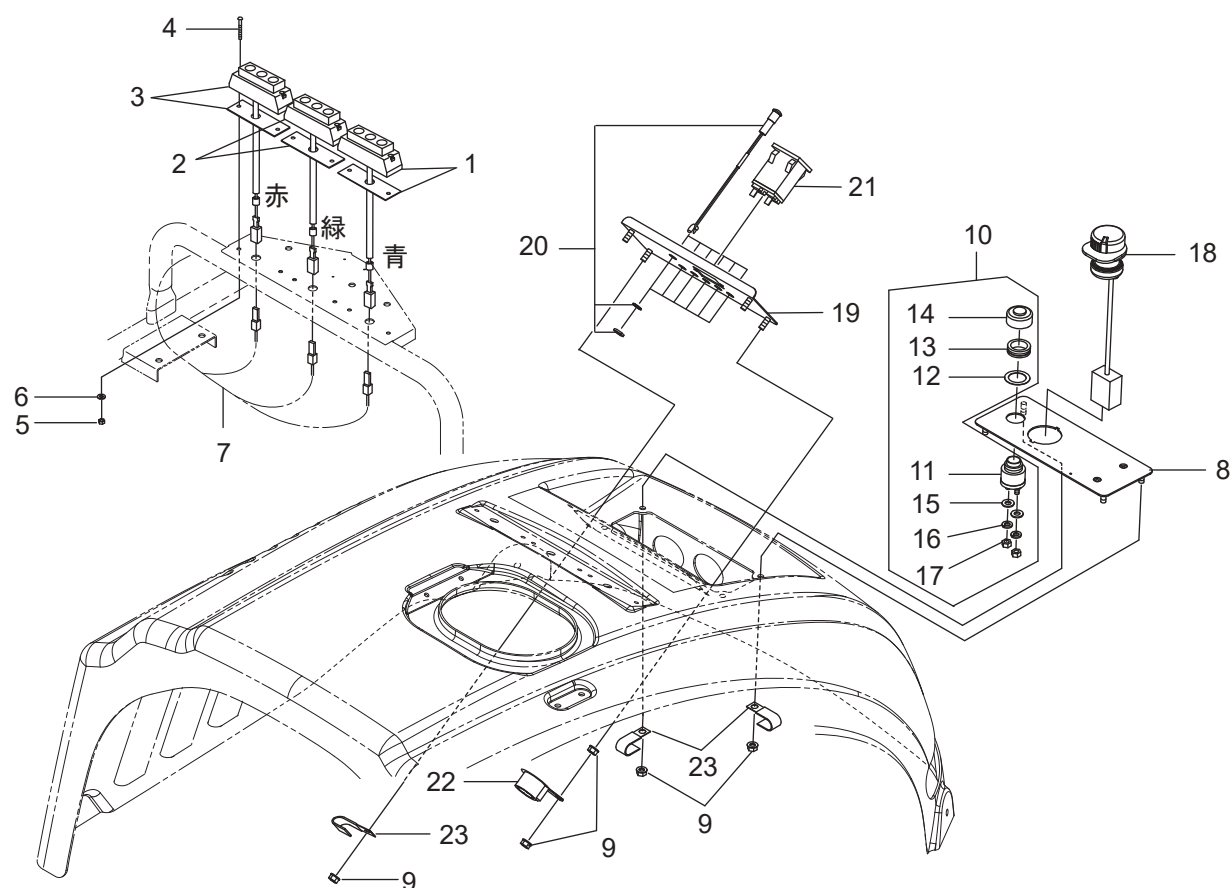
符号	部品コード	部品名称	個数	備考	小売単価
1	0690-650-021-0	シリンダ(24V-100-2000N)	1		
2	0770-221-021-0	ピン(10X37)	3		
3	0631-770-012-0	ピン(10X30)	2		
4	1305-241-001-0	ホイルヨウヘアピン	7		
5	0690-650-026-0	マークハント(3)	1		
6	0690-650-300-0	フリーロック(75-50)ASSY	1		
7	1106-250-011-0	ホイルピン(8)	1		
8	V201-360-803-5	コガタボルト	1	7T	
9	V303-260-008-0	コガタナット	1		
10	0690-650-031-0 : 28	ロックプレート	1		
11	V200-260-601-2	ボルト	1	M6X12	
12	V360-260-006-0	サラハネツキナット	1	1シユ M6	
13	0690-650-022-0	シリンダ(24V-50-2000N)	1		
14	0690-650-025-0	マークハント(2)	1		
15	0690-650-023-0	シリンダ(24V-50-500N)	1		
16	0690-650-024-0	マークハント(1)	1		

6. 電装関係(その6)フﾟロホﾟ(D)



符号	部品コード	部品名称	個数	備 考	小売単価
1	0690-663-210-0	フﾟロホﾟ(DANFOSS)SET	1		
2	0690-663-311-0	ジュウデンキ(BC70K)	1		
3	0690-663-312-0	バッテリー(BT11K)	2		
4	0690-663-330-0	ウエストベルトASSY	1		
5	0690-663-341-0	ネックストラップ	1		
>符号1は、符号2～5を含む。					

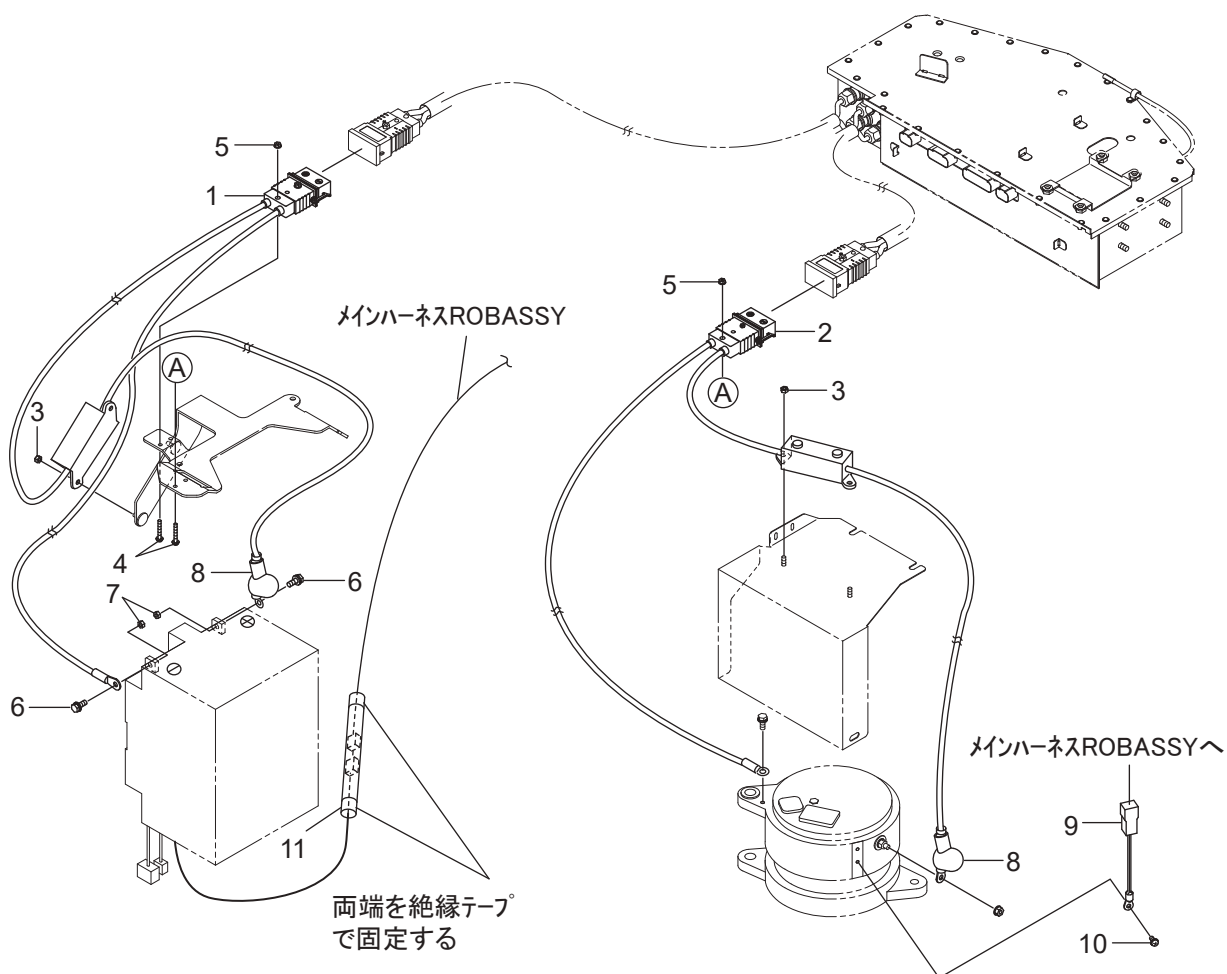
6. 電装関係(その7)SWステー



符号	部品コード	部品名称	個数	備考	小売単価
1	0690-670-200-0	LEDケイコウトウ(B)COMP	1		
2	0690-671-210-0	LEDケイコウトウ(G)COMP	1		
3	0690-670-220-0	LEDケイコウトウ(R)COMP	1		
4	V111-153-002-5	プラスナベコネジ	M3X25	6	
5	0690-670-011-0	Uナット(M3)		6	
6	V411-250-003-0	ミカキザガネ	3	6	
7	0690-671-220-0	ケイコウトウコートCOMP	1		
8	0690-680-200-1 : 28	SWステーCOMP	1		
9	V360-260-006-0	サラハネツキナツ	1シユ M6	9	
10	0337-428-210-0	プッシュボタンスイッチASSY	1		
11	0337-428-211-0	プッシュボタンスイッチCOMP	1		
12	0337-428-212-0	パッキン	1		
13	0337-428-213-0	シメツケリング	1		
14	0337-428-214-0	ゴムキャップ(START)	1		
15	0621-440-235-0	ザガネ(コカタ)5	5	2	
16	0621-440-236-0	S.W(5)	5	2	
17	0621-440-237-0	ナット(5)	3シユM5	2	
18	0690-680-012-0	テイスSW	1		
19	0690-681-210-0 : 28	ランプステー703COMP	1		
20	0674-951-300-0	LEDランプ(アカ)	6		
21	0677-950-011-0	アワーメータ	1		
22	0690-680-019-0	ブザー(DC12V)	1		
23	0660-760-031-0	クランパ(9)	3		

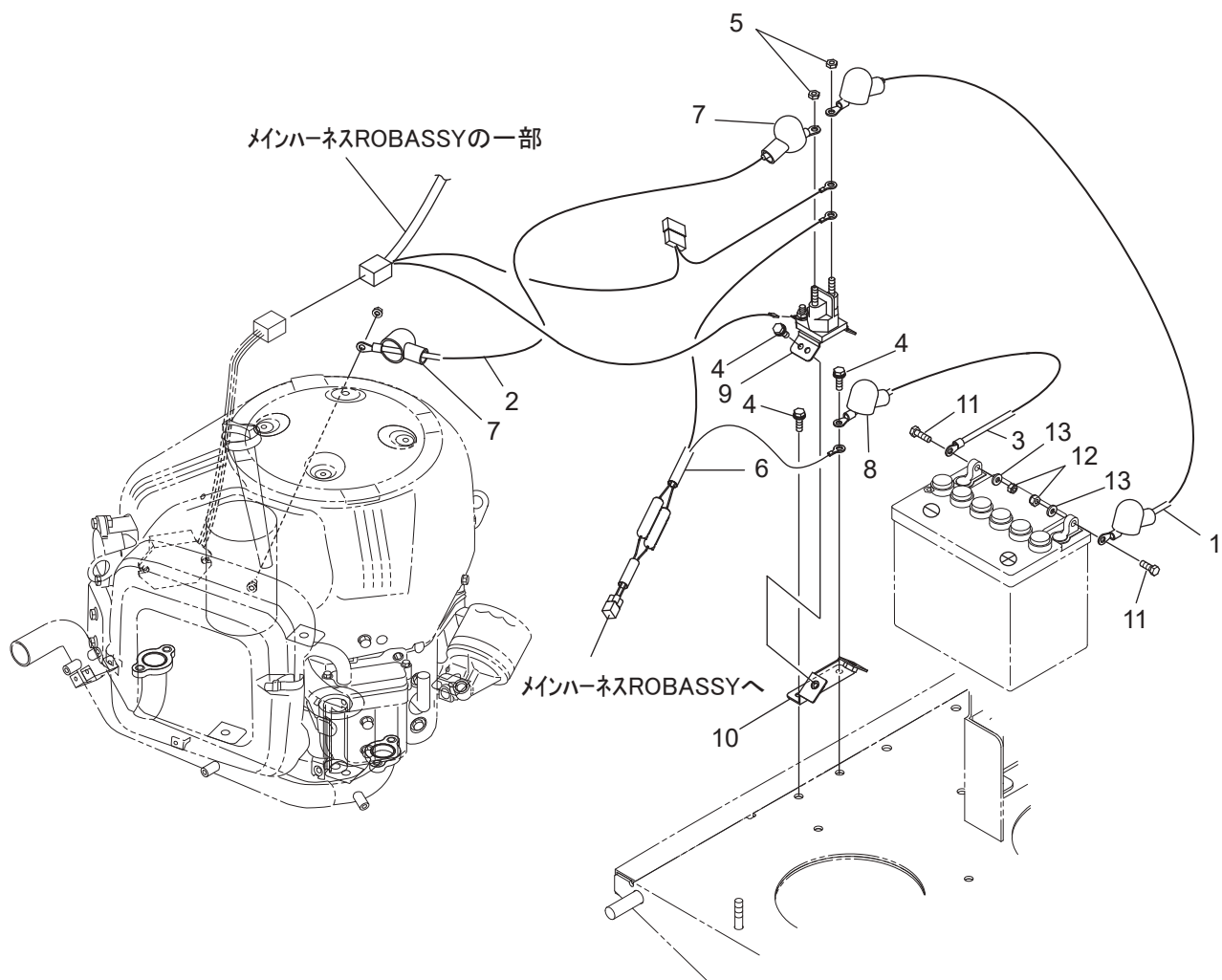
>符号10は、符号11~17を含む。

6. 電装関係(その8)配線1



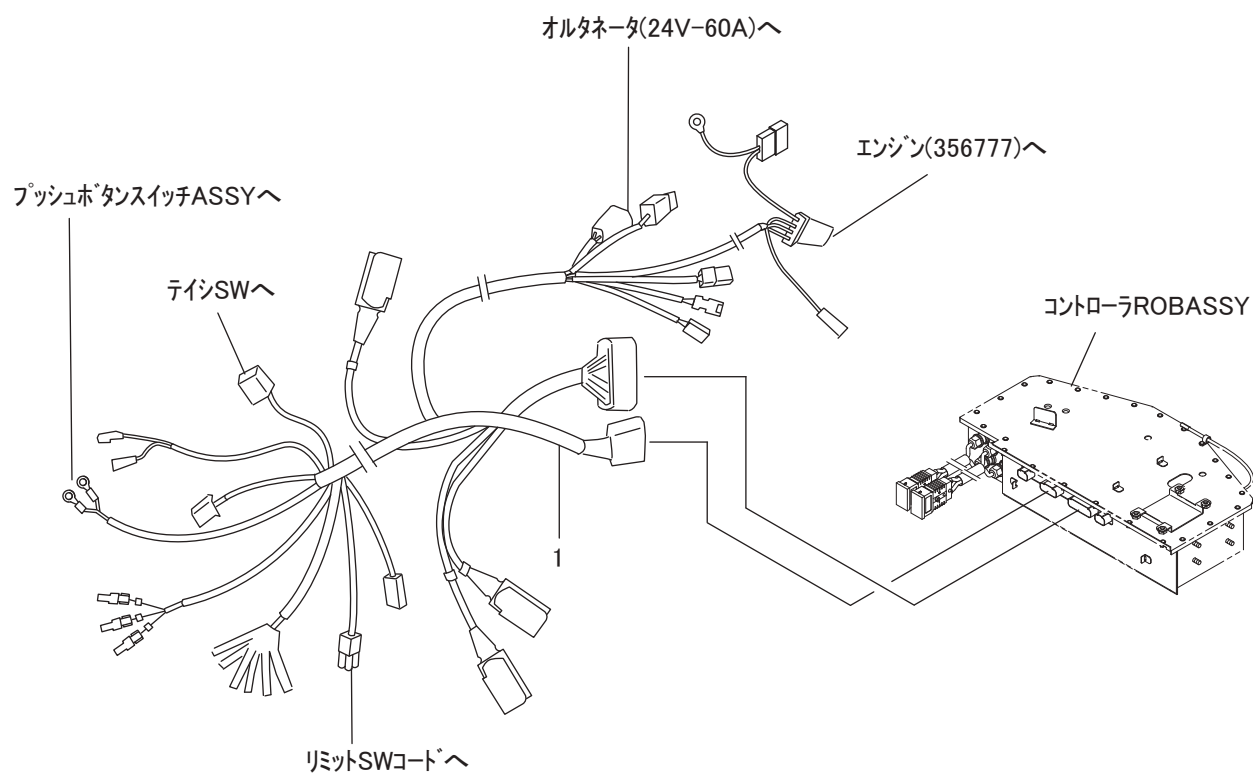
符号	部品コード	部品名称	個数	備考	小売単価
1	0690-681-270-0	リチウムバッテリーコード`COMP	1		
2	0690-681-280-0	オルタネータコード`COMP	1		
3	0690-680-051-0	Uナット(M5)	4		
4	V120-364-003-0	プラスナベ`コネシ` (SP)	2	M4X30	
5	V360-260-004-0	サラハ`ネツキナツト	2	1シユ M4	
6	V210-360-601-6	ボルト(SP)	2	M6X16	
7	V300-260-006-0	ナツト	2	M6	
8	0732-650-011-0	バッテリータンシ`ヤッ` (R)	2		
9	0690-680-350-1	サーミスタコード`COMP	1		
10	V120-355-001-2	プラスナベ`コネシ` (SP)	1	M5X12	
11	0690-680-011-0	コルゲート(14X100)	1		

6. 電装関係(その9)配線2



符号	部品コード	部品名称	個数	備考	小売単価
1	0673-441-013-0	プラスリードセン(400)	1		
2	0690-680-320-1	プラスリードセン(170)	1		
3	0690-680-330-1	アースリードセン(350)	1		
4	V210-360-602-0	ホルト(SP)	4		
5	0679-440-011-0	ナット(1/4-20UNC)	2		
6	0690-680-380-0	12VデンゲンコードCOMP	1		
7	0732-650-011-0	バッテリータンシヤップ(R)	2		
8	0732-650-012-0	バッテリータンシヤップ(B)	1		
9		マグネットスイッチ	1	エンジン同梱品	
10	0690-421-260-0	リレートリツケCOMP	1		
11	V200-260-601-6	ホルト	2		
12	0612-732-012-0	Uナット(M6)	2		
13	V411-260-006-0	ミガキサガネ	2		

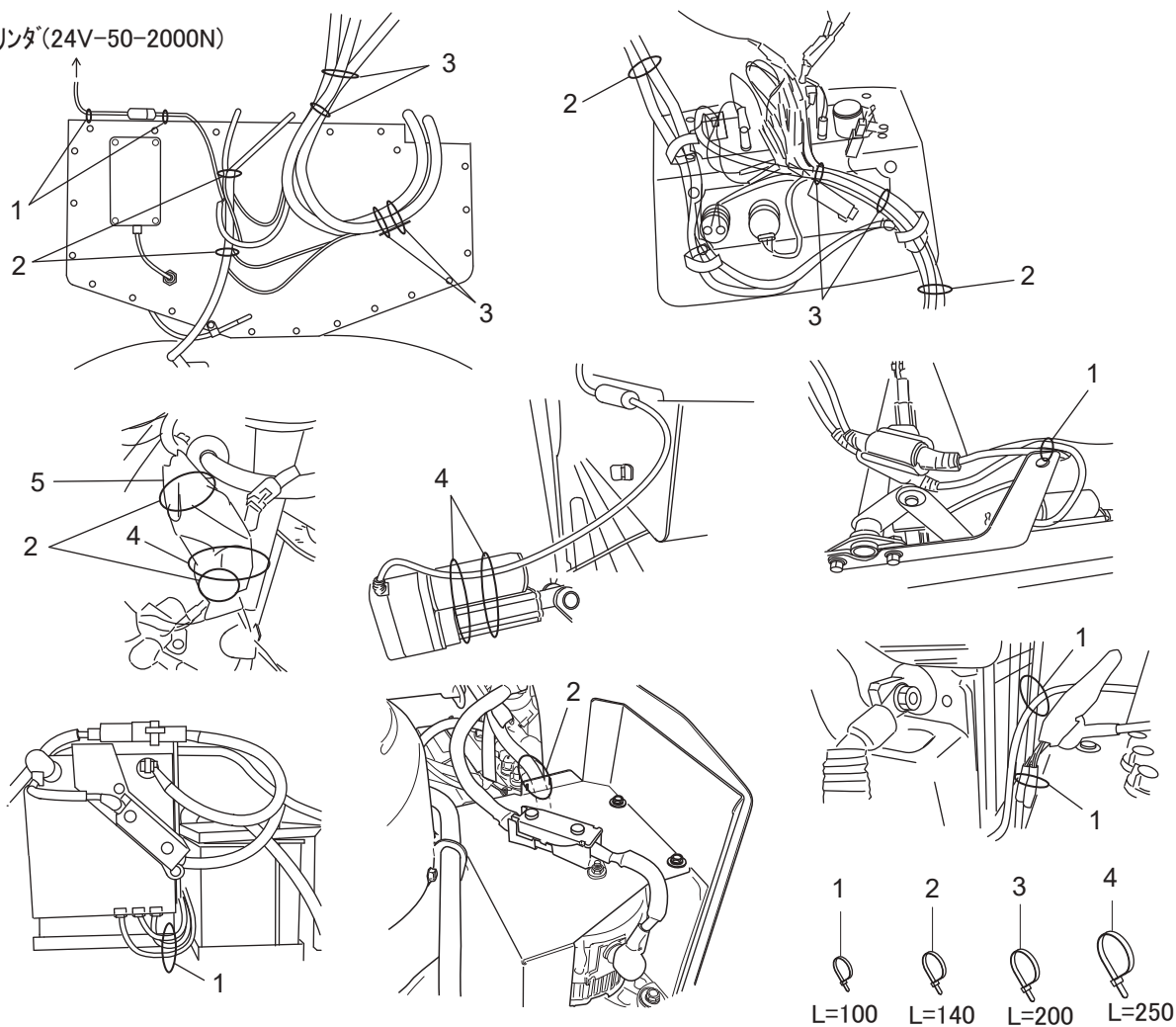
6. 電装関係(その10)配線3



符号	部品コード	部品名称	個数	備考	小売単価
1	0690-682-310-0	メインハーネスROBASSY	1		

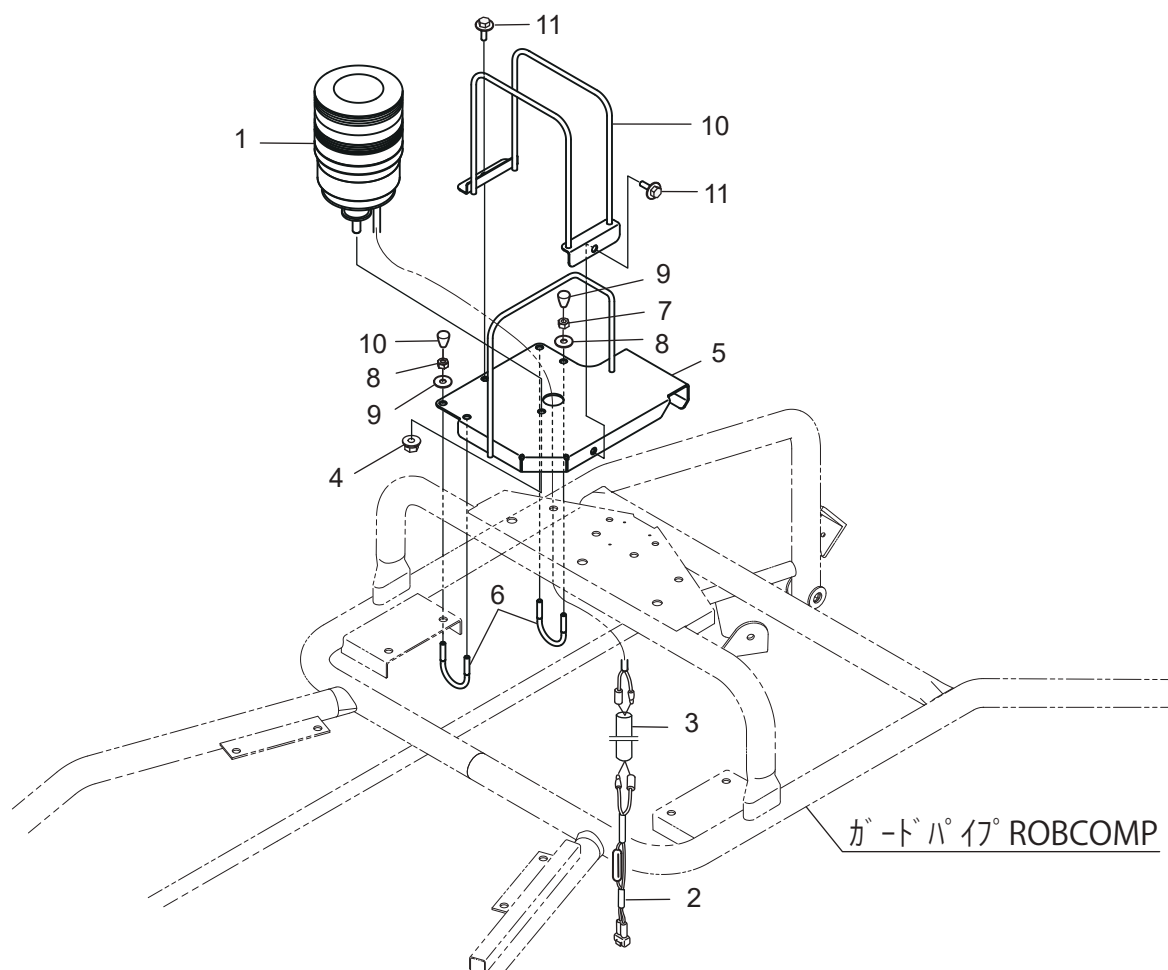
6. 電装関係(その11)配線4

シリンダ(24V-50-2000N)



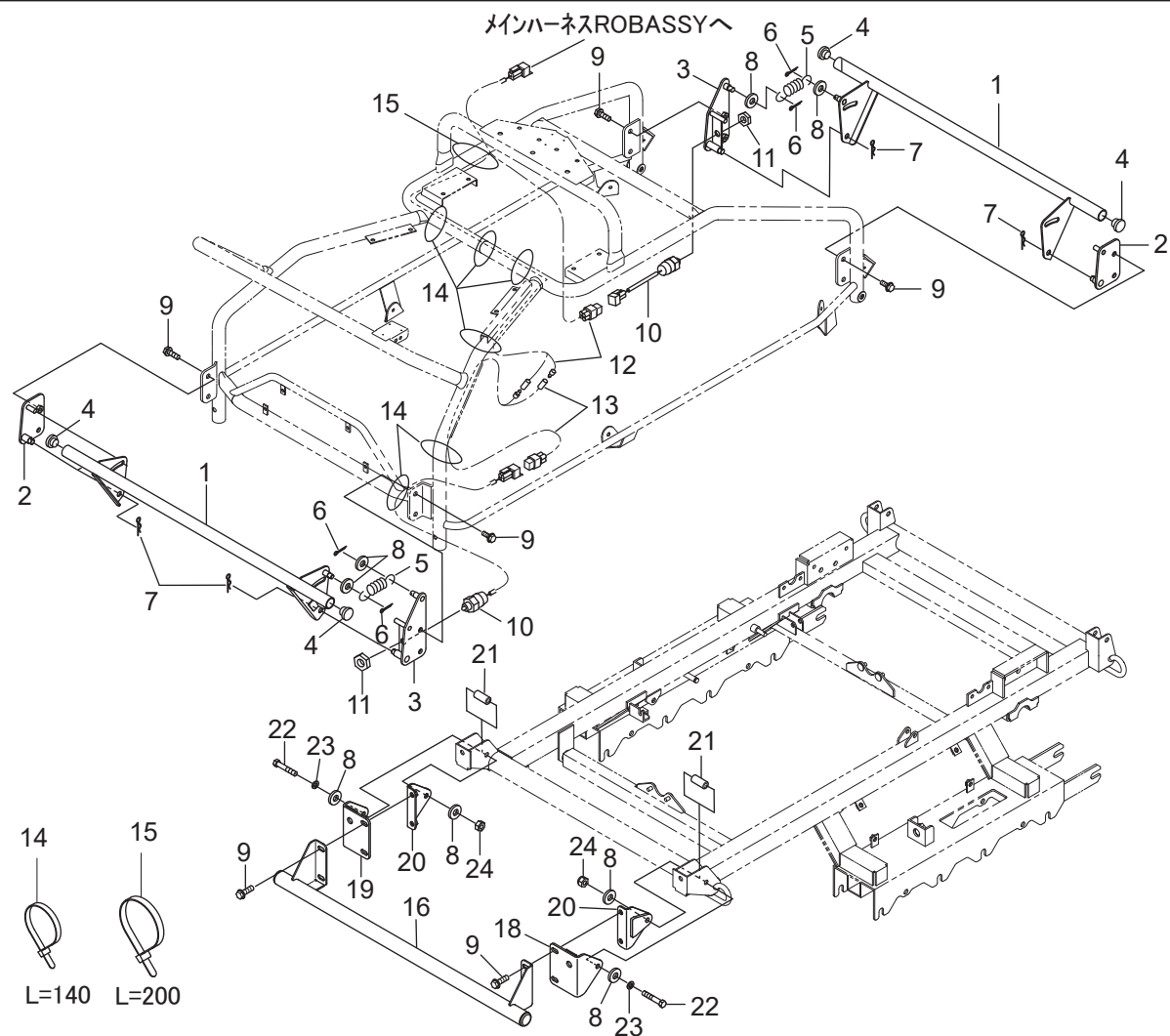
符号	部品コード	部品名称	個数	備考	小売単価
1	0612-630-011-0	リポートタイ(100)	6		
2	3536-142-006-1	ワイヤトメカナグ	7		
3	0384-420-015-0	リポートタイ(200)	6		
4	0325-503-004-1	リポートタイ	3		
5	0772-640-011-0	ホックチューブ	1		

6. 電装関係(その12)ハトランプ



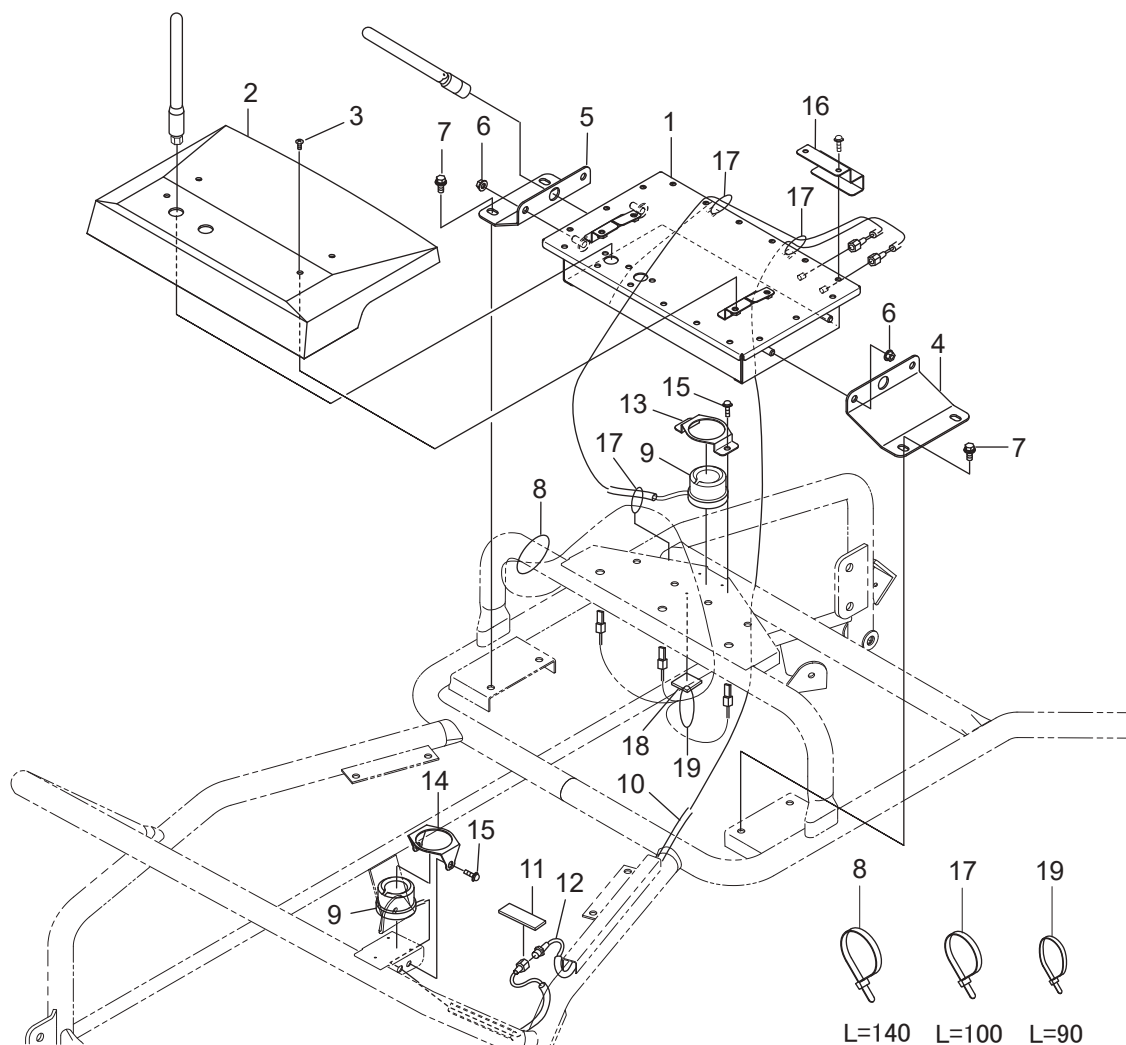
符号	部品コード	部品名称	個数	備考	小売単価
1	0690-830-300-0	ハトランプ°ASSY	1		
2	0690-830-013-0	ハトランプ°チュウケイコード°	1		
3	0457-623-014-1	ホコ°チューブ°(16X180)	1		
4	V360-260-008-0	サラハ°ネツキナツト	1	1シユ M8	
5	0690-830-210-0 :28	ハトランプ°ベースCOMP	1		
6	0690-820-011-0	Uボ°ルト(25A/M6)	2		
7	0612-732-012-0	Uナツト(M6)	4		
8	3901-760-001-0	ホジ°ヨリンフ	4		
9	0614-521-012-0	ハント°ルキャツプ°	4		
10	0690-830-220-0 :28	ハトランプ°ガード°COMP	1		
11	3913-523-012-0	セムスボ°ルトM6X12(ロカク)	2	M6X12	

6. 電装関係(その13)バンパーセンサー



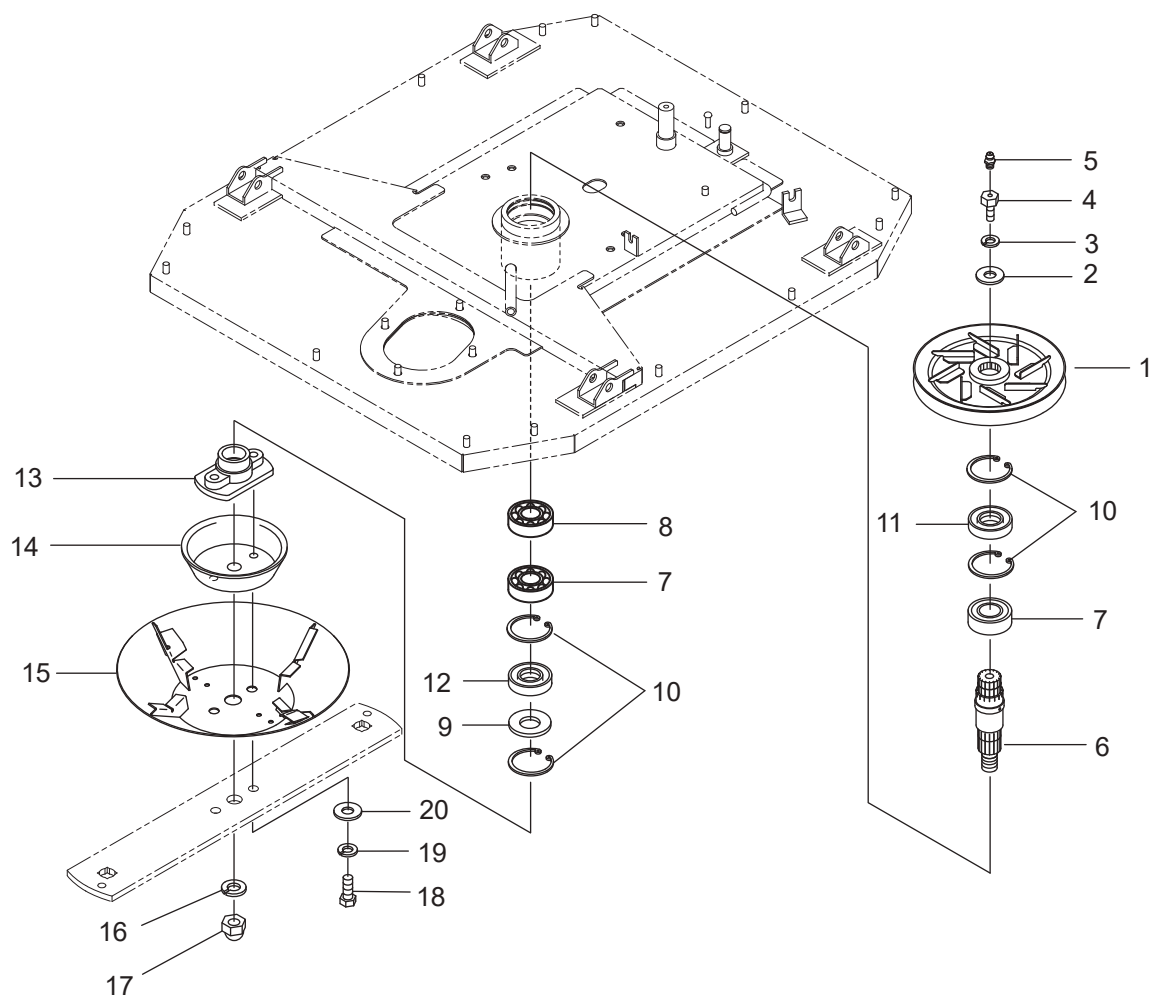
符号	部品コード	部品名称	個数	備考	小売単価
1	0690-850-210-0 : 55	バンパセンサCOMP	2		
2	0690-850-220-0 : 28	バンパセンサステー(L)COMP	2		
3	0690-850-230-0 : 28	バンパセンサステー(R)COMP	2		
4	0671-810-014-0	キャップ(27.2X1.9)	4		
5	3914-541-011-0	キリカエバンカイヘイSP	2		
6	V500-162-501-5	ワリピン	4	2.5X15	
7	1305-241-001-0	ホイルヨウヘアピン	4		
8	V411-260-010-0	ミガキサガネ	8	10	
9	V211-360-802-0	コガタホルト(SP)	8	M8X20	
10	0670-440-017-0	センサー(セーフティー)	2		
11	0670-440-016-0	ヒクナット(M14)	2		
12	0690-850-240-0	リミットSWコートCOMP	1		
13	0690-850-310-0	リミットSWコート(F)COMP	1		
14	3536-142-006-1	ワイヤトメナゲ	6		
15	3918-514-001-0	リピートタイ(200)	1		
16	0690-850-250-0 : 28	FバンパCOMP	1		
17	V211-360-802-5	コガタホルト(SP)	4	M8X25	
18	0690-850-260-0 : 28	Fバンパベース(L)COMP	1		
19	0690-850-270-0 : 28	Fバンパベース(R)COMP	1		
20	0690-850-280-0 : 28	Fバンパベース(ウチ)COMP	2		
21	0690-850-011-0	カラー(11X17X37)	2		
22	V201-261-007-5	コガタホルト	2	M10X75	
23	V401-160-010-0	S.W	2	10	
24	0412-204-004-0	Uナット(M10)	2		

6. 電装関係(その14)ROBユニット



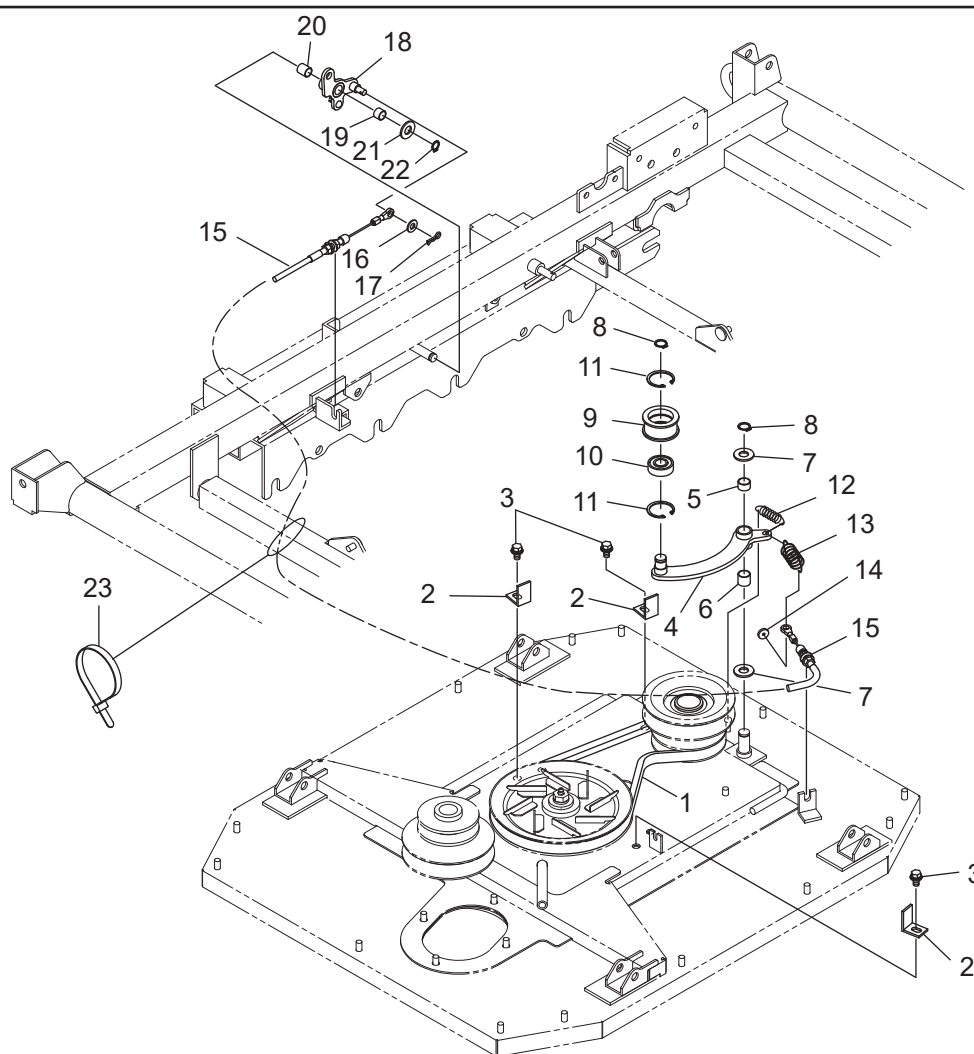
符号	部品コード	部品名称	個数	備考	小売単価
1	0690-851-200-1	ROBユニットSET	1		
2	0690-851-202-0 :55	ケース(カバー)	1		
3	0774-630-011-0	トラスコネジ(M5X10)	4		
4	0690-851-012-0 :28	ROBユニットステー(L)	1		
5	0690-851-013-0 :28	ROBユニットステー(R)	1		
6	V362-260-008-0	コガタサラバネツキナツ	4	M8	
7	V211-360-802-0	コガタホルト(SP)	4	M8X20	
8	3536-142-006-1	ワイヤートメカナグ	1	RF-140	
9	0690-851-410-0	GNSSアンテナCOMP	2		
10	0690-851-032-0	コルゲートチューブ(5X650)	1		
11	0690-851-033-0	ブチルゴムテープ	1		
12	0690-851-022-0	アンテナコード(700)	1		
13	0690-851-026-0	メインアンテナホルダー	1		
14	0690-851-027-0	サブアンテナホルダー	1		
15	V120-355-001-2	プラスナベコネジ(SP)	4	M5X128	
16	0690-851-034-0 :28	コネクタカード	1		
17	1115-422-012-0	リポートタイ(100)	3		
18	4194-220-037-0	バインドベース(20)	1		
19	3536-142-006-1	リポートタイ(90)	1		

7. 刈取装置関係(その1)デンドウ1



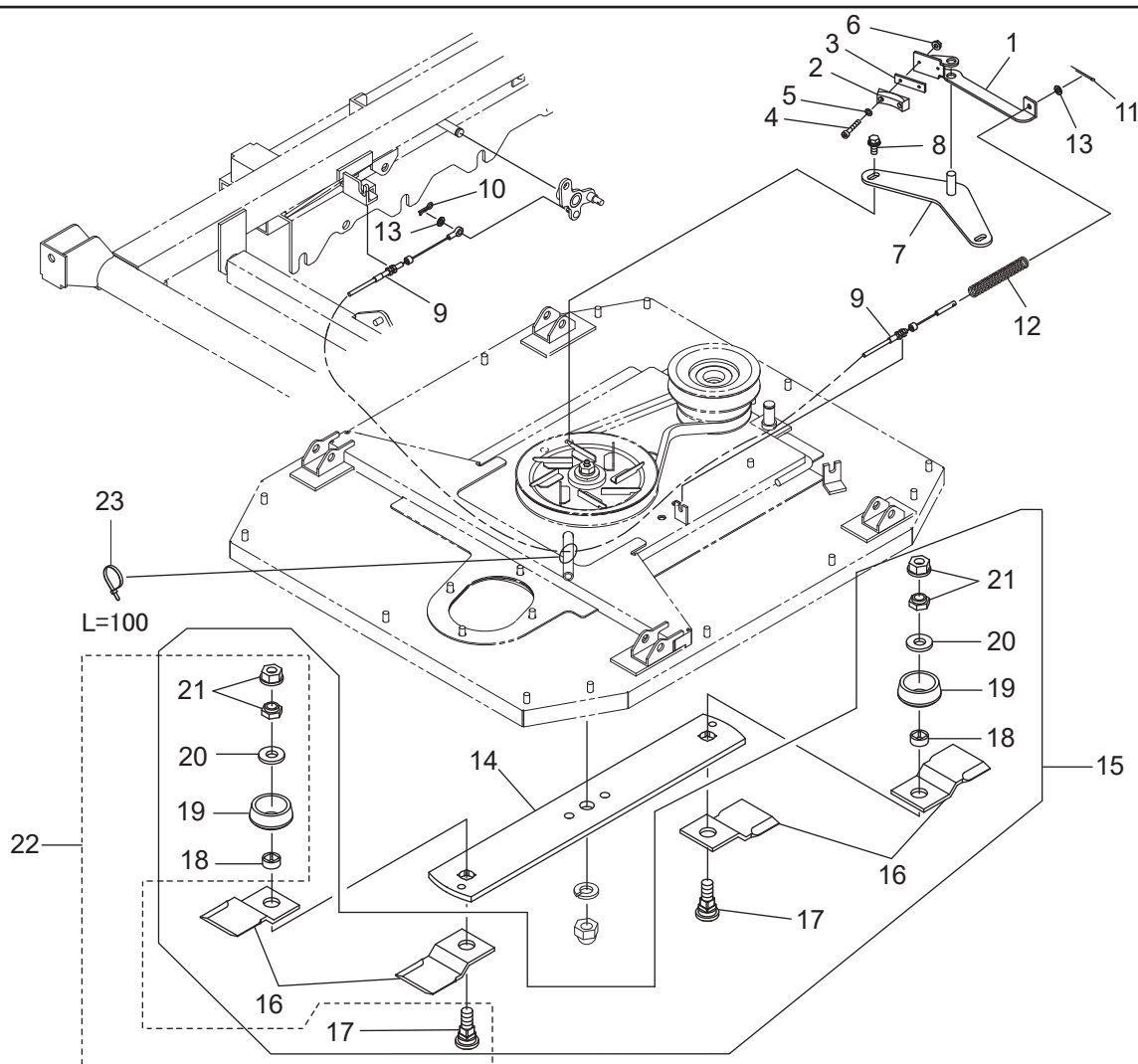
符号	部品コード	部品名称	個数	備考	小売単価
1	0690-710-200-1 : 28	カリハブーリCOMP	1		
2	0670-710-031-0	ワッシャ(12.5X34X4.5)	1		
3	V401-160-012-0	S.W	12		
4	0670-710-018-0	ボルト(M12X30/M6)	1		
5	V767-400-000-0	グリスニツプル	A-M6F	1	
6	0690-710-011-3	ドライブシャフト(カッター)	1		
7	0670-710-041-0	R.B.B(6007/DU)	6007DU	2	
8	V600-110-600-7	R.B.B	6007	1	
9	0670-710-012-0	サガネ(41X62)	1		
10	V705-140-062-0	Cガタメワ(アナ)	62	4	
11	V742-140-620-5	オイルシール	VC40625	1	
12	V744-140-621-1	オイルシール	TC406211	1	
13	0675-710-011-0 : 28	カッターベース(78XM14)	1		
14	0670-710-014-0 : 28	カバー(カリハブオサエ)	1		
15	0674-710-250-0 : 28	センシヨウカップCOMP	1		
16	V401-160-020-0	S.W	20	1	
17	0690-712-012-0	フクロナット(M20X1.5/メック)	M20X1.5	1	
18	0690-712-011-0	ボルト(M14X1.5X40)		2	
19	V401-160-014-0	S.W	14	2	
20	0690-730-016-0	サガネ(14X36X4.5)		2	

7. 刈取装置関係(その2)デントウ2



符号	部品コード	部品名称	個数	備考	小売単価
1	0690-710-012-0	Vベルト(B-38)W800	1		
2	0690-710-013-0 : 28	ベルトストッパ	3		
3	V211-360-801-6	コガタホルト(SP)	3	M8X16	
4	0690-710-210-1 : 28	カリリテンションアームCOMP	1		
5	0690-710-014-0	ブッシュ(15X17X10)	1		
6	0690-710-015-0	ブッシュ(15X17X15)	1		
7	0690-710-018-0	ワッシャ(15X30X1.2)	2		
8	V704-140-015-0	Cガタメワ(シク)	2	15	
9	0631-650-013-0	テンションプーリ(45)	1		
10	V600-150-620-2	R.B.B	1	6202DDU	
11	V705-140-035-0	Cガタメワ(アナ)	2	35	
12	8935-005-031-0	カハ-SP	1		
13	0380-623-021-0	スプリング(HE66)	1		
14	3912-213-015-0	ワッシャ(04X15X03)	1		
15	0690-710-016-0	ケーブル(カリハクラッチ)	1		
16	V411-260-008-0	ミガキサガネ	1	8	
17	8935-009-013-0	ワイヤフックヨウハーピン	1		
18	0690-710-220-0 : 28	ワイヤーアームCOMP	1		
19	0690-710-017-0	ブッシュ(12X14X10)	1		
20	3911-342-271-0	ブッシュ(12X14X15)	1		
21	V411-260-012-0	ミガキサガネ	1	12	
22	V704-140-012-0	Cガタメワ(シク)	1	12	
23	3918-514-001-0	リポートタイ(200)	1		

7. 刈取装置関係(その3)ブレーキ

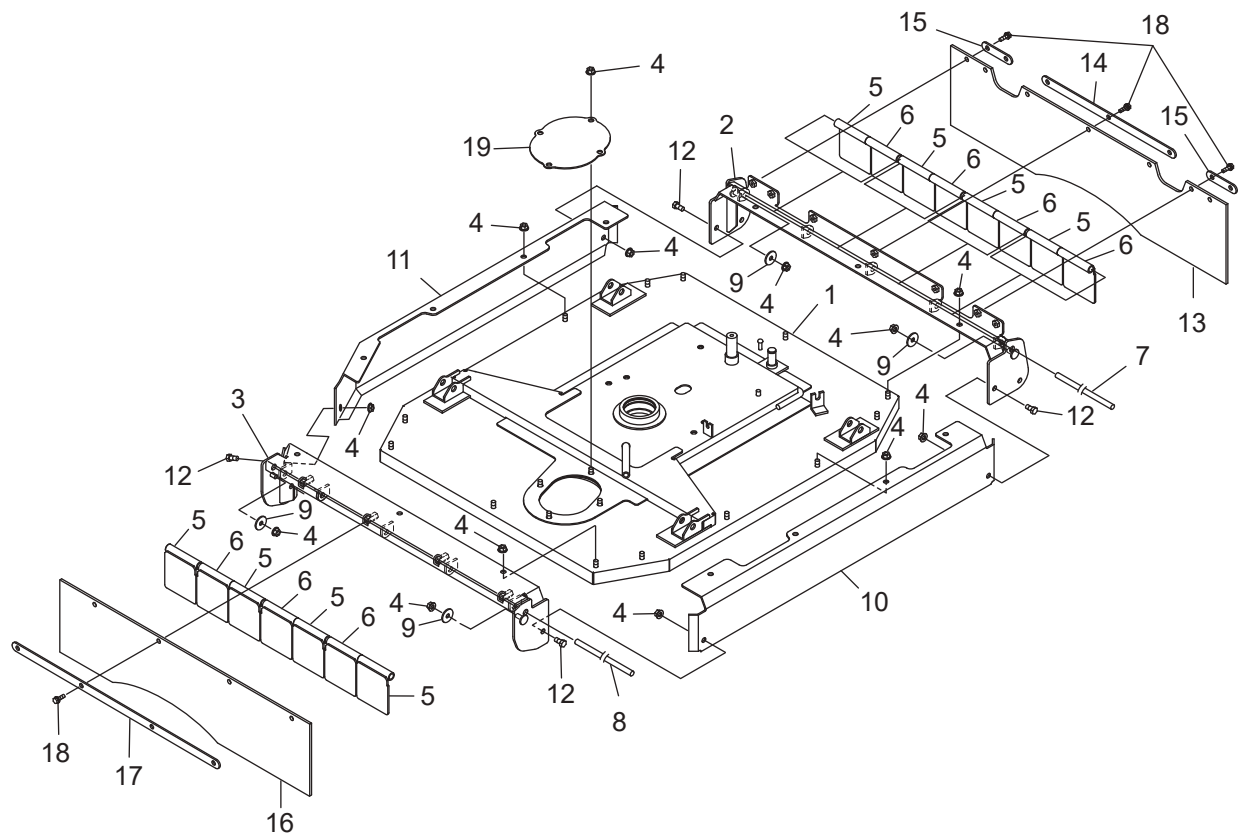


符号	部品コード	部品名称	個数	備考	小売単価
1	0690-720-200-0 : 28	ブレーキアームCOMP	1		
2	0630-530-012-0	カウンタブレーキシュー	1		
3	0690-720-013-0 : 28	スパーサ(ブレーキシュー)	1		
4	0670-720-011-0	ロクカクアナツキボルト(M3X20)	12.9		
5	0690-721-011-0	コガタサガネ(3.5)	2		
6	V360-260-003-0	サラハネツキナット(M3)	M3	2 4T	
7	0690-720-210-0 : 28	ブレーキシテンCOMP	1		
8	V211-360-802-0	コガタボルト(SP)	M8X20	2	
9	0690-720-012-0	ケーブル(カリハブレーキ)	1		
10	8935-009-013-0	ワイヤフックヨウハーピン	1		
11	V500-163-002-0	ワリピン	3X20	1	
12	1122-231-019-0	スプリング(HC103)	1		
13	V411-260-006-0	ミガキサガネ	6	2	
14	0690-732-014-0	ホワイトナイフステー(78XM14)	1		
15	0690-732-300-0	ナイフ(RJ/M16)SET	1		
16	0690-730-012-0	ナイフ(RJ)	4		
17	0690-732-011-0	ナイトメボルト(RJ/M16)	2		
18	0690-730-014-0	カラー(ナイフRJ)	2		
19	0690-732-013-0 : 01	ナットガード(RJ/M16)	2		
20	0690-732-012-0	サガネ(16X36X4.5)	2		
21	0690-732-015-0	ハードロックナット(M16)	2		
22	0690-732-310-0	ナイフボルト(RJ/M16)SET	1	1台分(2組)のSET	
23	0612-630-011-0	リポートタイ(100)	1		

>符号15は、符号16～21を含む。

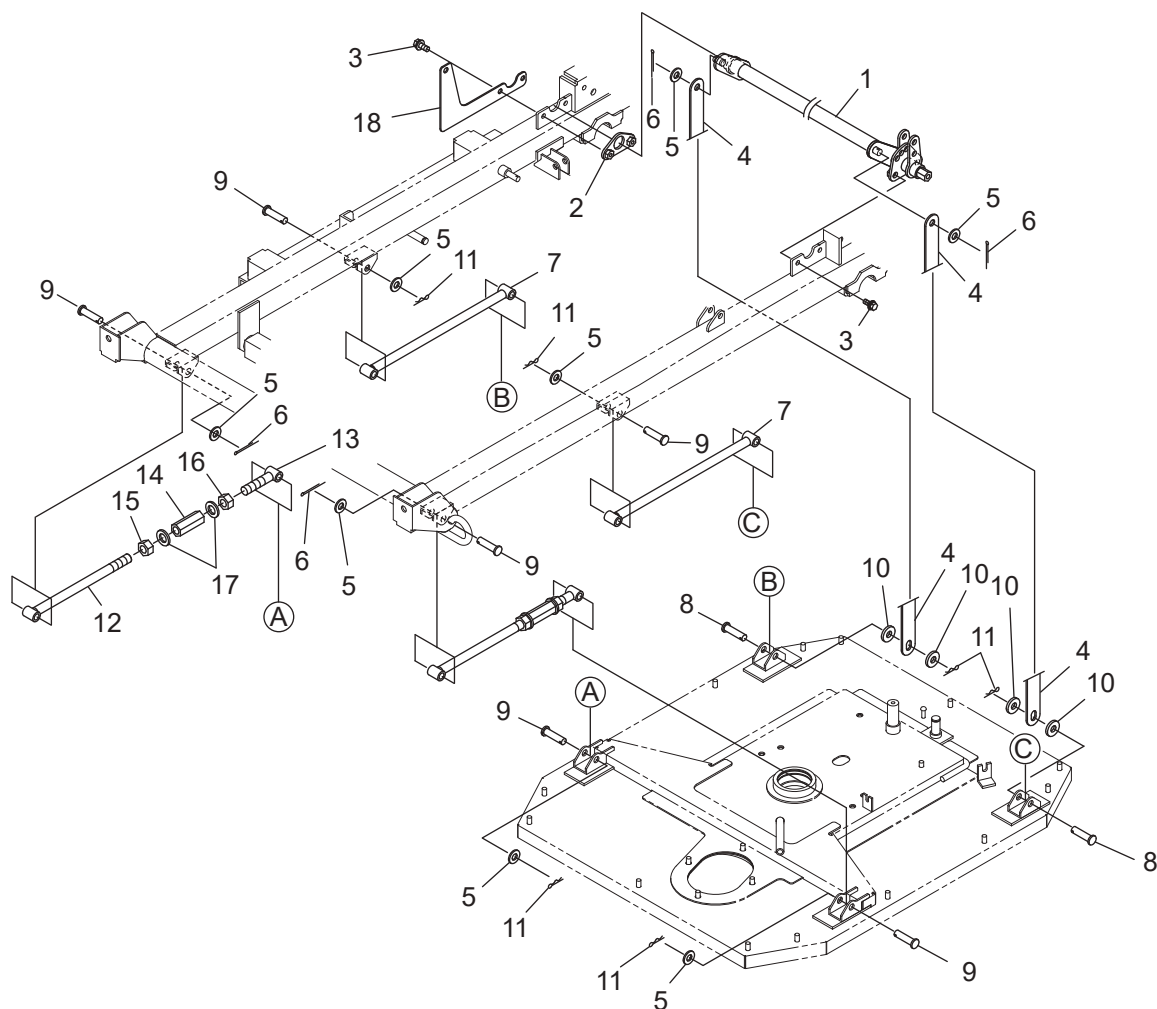
>符号22は、符号17～21を含む。

7. 刈取装置関係(その4)カバー



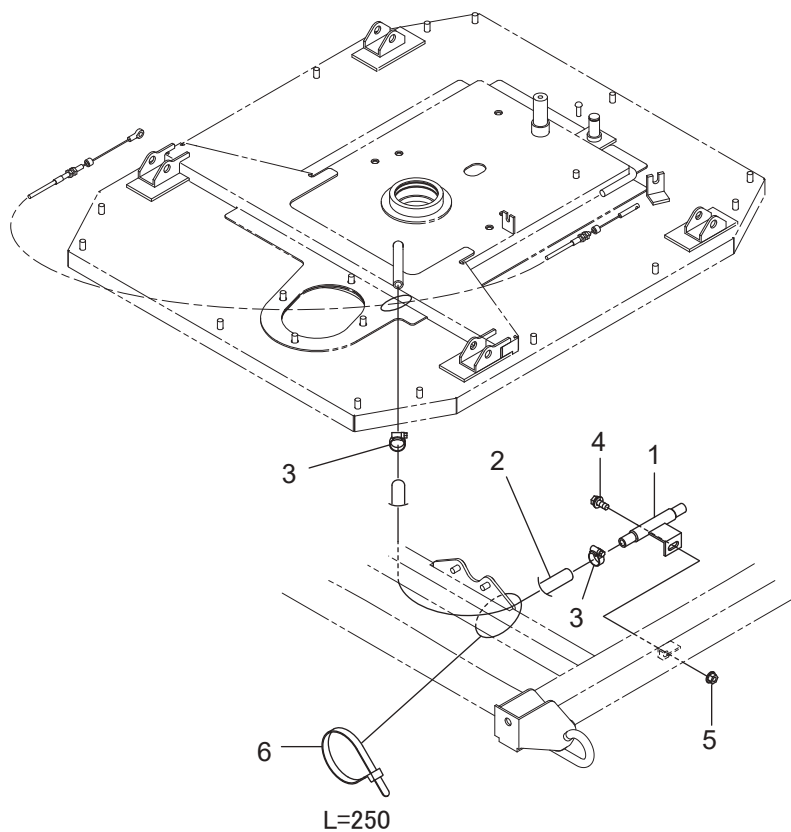
符号	部品コード	部品名称	個数	備考	小売単価
1	0690-740-200-3 : 28	カリハカバーベースCOMP	1		
2	0690-740-230-4 : 28	ガードベース(R)COMP	1		
3	0690-741-210-0 : 28	ガードベース703(F)COMP	1		
4	V362-260-008-0	コガタサラバネツキナット	1シユ M8		
5	0690-740-240-0 : 28	ガード(3.2/L)COMP	8		
6	0690-740-250-0 : 28	ガード(3.2/R)COMP	7		
7	0690-740-011-0	ピン(10X725)	1		
8	0690-741-013-0	ピン(10X657)	1		
9	3731-551-008-0	キヤーオサエサガネ	4		
10	0690-740-021-1 : 28	カリハカバー(L)	1		
11	0690-741-015-0 : 28	カリハカバー703(R)	1		
12	V201-460-801-6	コガタホルト	M8X16	9T	
13	0690-740-014-1	ヒサンボウシゴム(186)	1		
14	0690-740-016-0 : 28	ゴムオサエ	1		
15	0690-740-017-0 : 28	ゴムオサエ(サイド)	2		
16	0690-741-011-0	ヒサンボウシゴム703(F)	1		
17	0690-741-012-0 : 28	ゴムオサエ703(F)	1		
18	3901-760-602-0	セムホルトM6X20(ロカク)	11		
19	0690-740-015-0 : 28	メンテプレート	1		

7. 刈取装置関係(その5)ショウコウソウチ



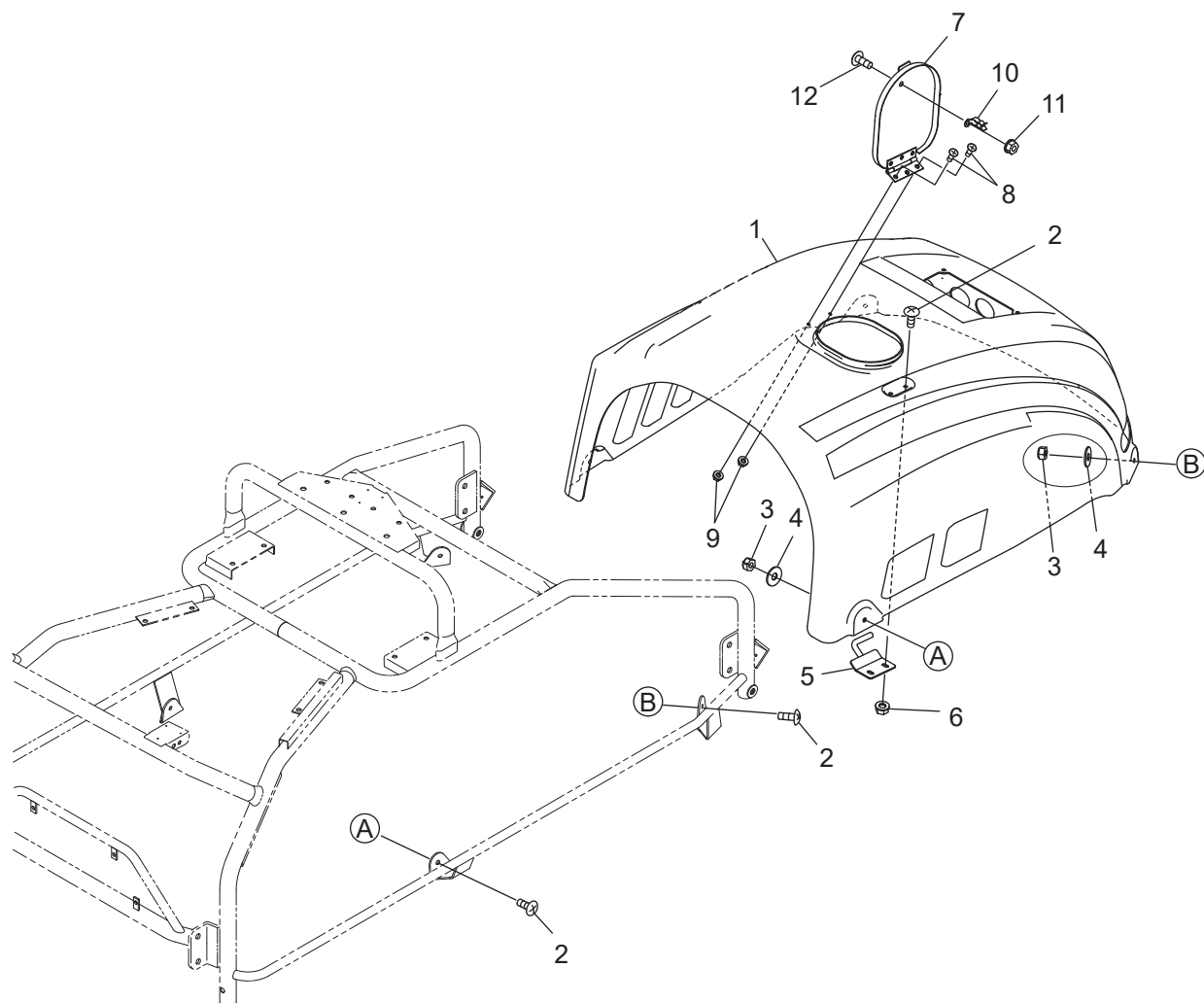
符号	部品コード	部品名称	個数	備考	小売単価
1	0690-750-200-4 : 28	カリタカサド [®] ウジクCOMP	1		
2	0690-750-210-0 : 28	カリタカサテン(R)COMP	1		
3	V211-360-802-5	コガ [®] タホルト(SP)	4	M8X25	
4	0690-750-011-2 : 28	ジョイントアーム(A)	2		
5	V411-260-012-0	ミカ [®] キサ [®] ガ [®] ネ	8	12	
6	V500-162-502-0	ワリピン	4	2.5X20	
7	0690-750-220-0 : 28	ジョウケ [®] アームCOMP	2		
8	0361-501-011-0	プレーキレバ [®] ーシテン	2		
9	0356-502-001-0	クラツチレバ [®] ーシテンピン	6		
10	4217-330-011-0	サ [®] ガ [®] ネ(12X30X4.5)	4		
11	1305-241-001-0	ホイルヨウヘ [®] ーピン	6		
12	0690-750-230-0	ジョウケ [®] アーム(フロント)COMP	2		
13	0690-750-240-0	ロツト(ジョウケ [®])COMP	2		
14	0670-750-012-0	アジャストナツト(M16X1.5)	2		
15	V333-260-016-0	コガ [®] タナツト(ホソメ)	2	M16X1.5	
16	0670-750-013-0	ナツト(ヒタ [®] リM16X1.5)	2		
17	0670-750-016-0	サラバ [®] ネ(2H)	4		
18	0690-650-012-0 : 28	ハーネスホルタ [®] (R)	1		

7. 刈取装置関係(その6)ジョイント



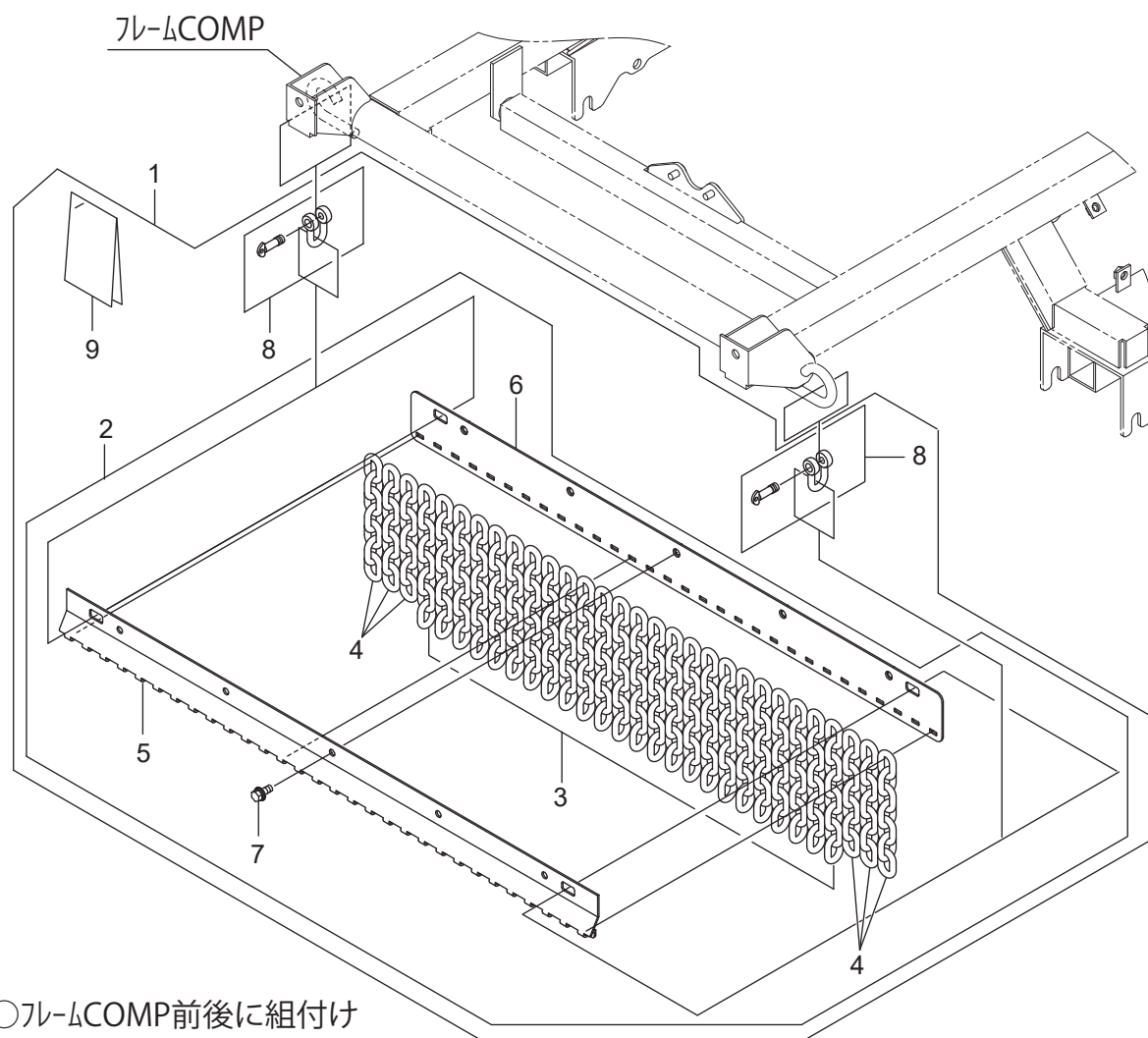
符号	部品コード	部品名称	個数	備考	小売単価
1	0671-780-200-0	ジョイントパイプ(W)COMP	1		
2	0674-780-011-0	ジョイントホース(450)	1		
3	0384-111-012-0	ホースバンド	2		
4	V211-360-802-0	コガタボルト(SP)	1	M8X20	
5	V362-260-008-0	コガタサラバネツキナット	1	1シユ M8	
6	4210-470-013-0	リピータイ	1		

8. カバー関係(その1)



符号	部品コード	部品名称	個数	備考	小売単価
1	0690-810-011-1	ボディカバー	1		
2	3912-574-018-0	トラスコネジ(M6X20)	6		
3	0612-732-012-0	Uナット(M6)	4		
4	3901-760-001-0	ホジヨリンフ	4		
5	0690-810-210-0 : 28	ロックピンCOMP	1		
6	V361-260-006-0	サラハネツキナツト	2	2シユ M6	
7	0690-810-220-0 : 55	キューユグチフタCOMP	1		
8	V112-164-001-2	プラスサラコネジ	2	M4X12	
9	V360-260-004-0	サラハネツキナツト	2	1シユ M4	
10	3912-112-017-0	タスカルフック	1		
11	V362-260-006-0	コガタサラハネツキナツト	1	1シユ M6	
12	3912-574-015-0	トラスコネジ(M6X16)	1		

8. カバー関係(その2) ガードチェーン

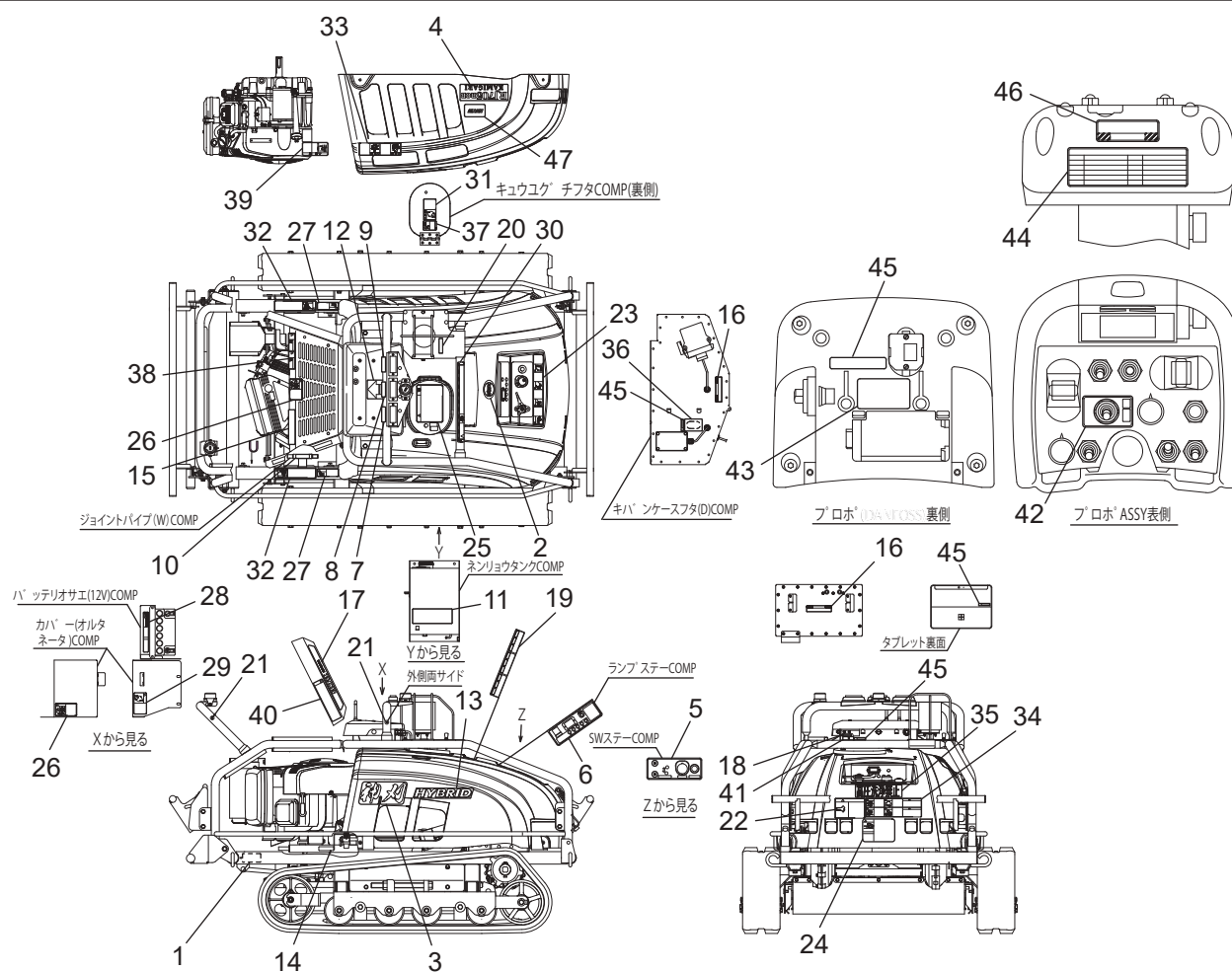


符号	部品コード	部品名称	個数	備考	小売単価
1	0690-890-300-0	ガードチェーンSET	1		
2	0690-890-200-0	チェーンASSY	2		
3	0690-890-011-0	チェーン(8-40X28)/8	48		
4	0690-890-012-0	チェーン(8-40X28)/7	12		
5	0690-890-013-0 : 28	チェーンフック	2		
6	0690-890-210-0 : 28	チェーンフックオサI COMP	2		
7	V211-360-802-0	コガタボルト(SP)	10	M8X20	
8	0328-270-201-0	シャックル(8-SC)	4		
9	0690-890-014-0	ソウチャクヨウリョウシヨ	1		

>符号1は、符号2と8~9を含む。

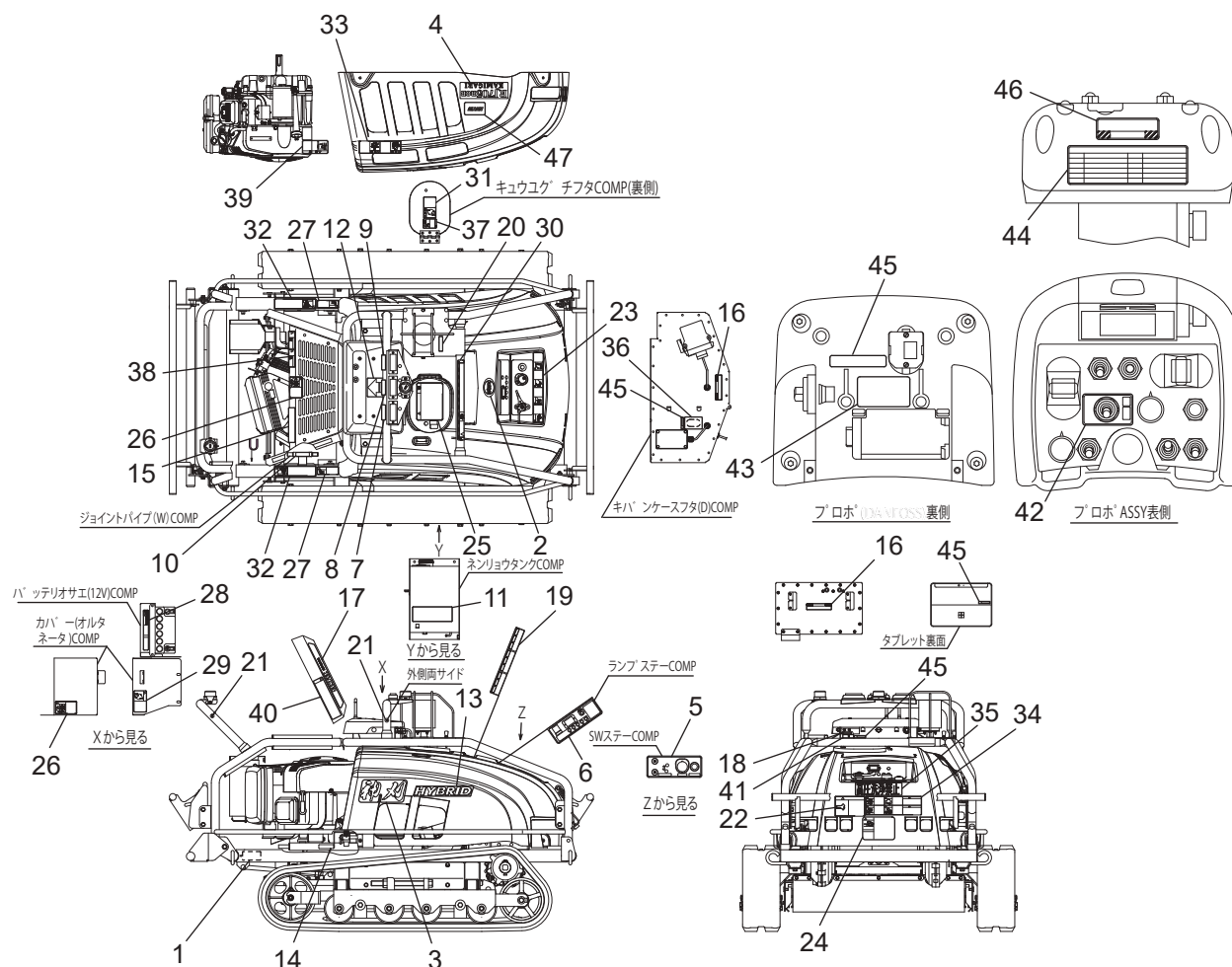
>符号2は、符号3~7を含む。

9. ラベル関係(その1)1/2



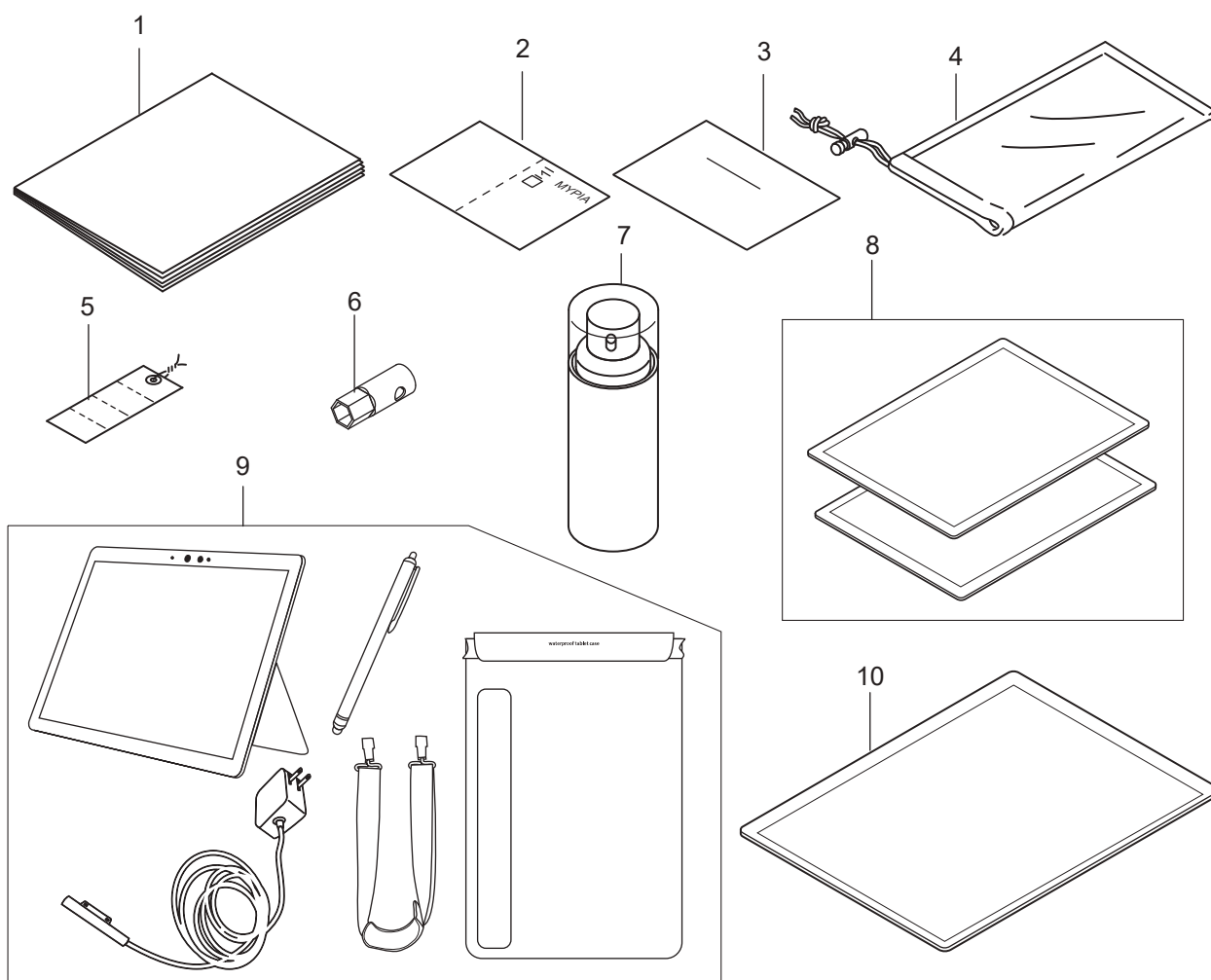
符号	部品コード	部品名称	個数	備考	小売単価
1	0690-913-011-0	キシマーク(RJ705ROB)	1		
2	0675-910-022-1	シンボルマーク(ATEX)	1		
3	0690-910-012-1	ペットマーク(カミカリ)L	1		
4	0690-913-012-0	ペットマーク(RJ705ROB)	1		
5	0690-910-014-0	ソウサマーク	1		
6	0690-911-012-1	パネルマーク703	1		
7	0690-913-015-0	マーク(ランプ/エイセイ)	1		
8	0690-913-016-0	マーク(ランプ/テンゲン)	1		
9	0690-910-018-0	マーク(ランプ/エラー)	1		
10	0672-925-013-0	カリハセンジョウマーク	1		
11	0690-911-016-1	マーク(メンテナンス)703	1		
12	0690-910-022-0	マーク(センゴヒョウシ)	1		
13	0690-910-023-0	マーク(HYBRID)	1		
14	0690-910-024-0	ラベル(コック/ハイ)	1		
15	0690-910-025-1	ラベル(シドウチュウイ)	1		
16	0690-910-038-0	マーク(C/ブンカイキンシ)	2		
17	0690-913-013-0	ロボマーク	1		
18	0690-913-014-0	アンテナマーク	1		
19	0690-913-017-0	マーク(シドウウンテン)	1		
20	0690-913-018-0	マーク(ランプ/プロボ)	1		
21	0679-910-019-0	バッチシール(クロ4)	4		
22	0690-910-034-0	ラベル(ケン/カリハ)	1		
23	0690-910-033-0	ラベル(ケン/ケイコク)	1		

9. ラベル関係(その1)2/2



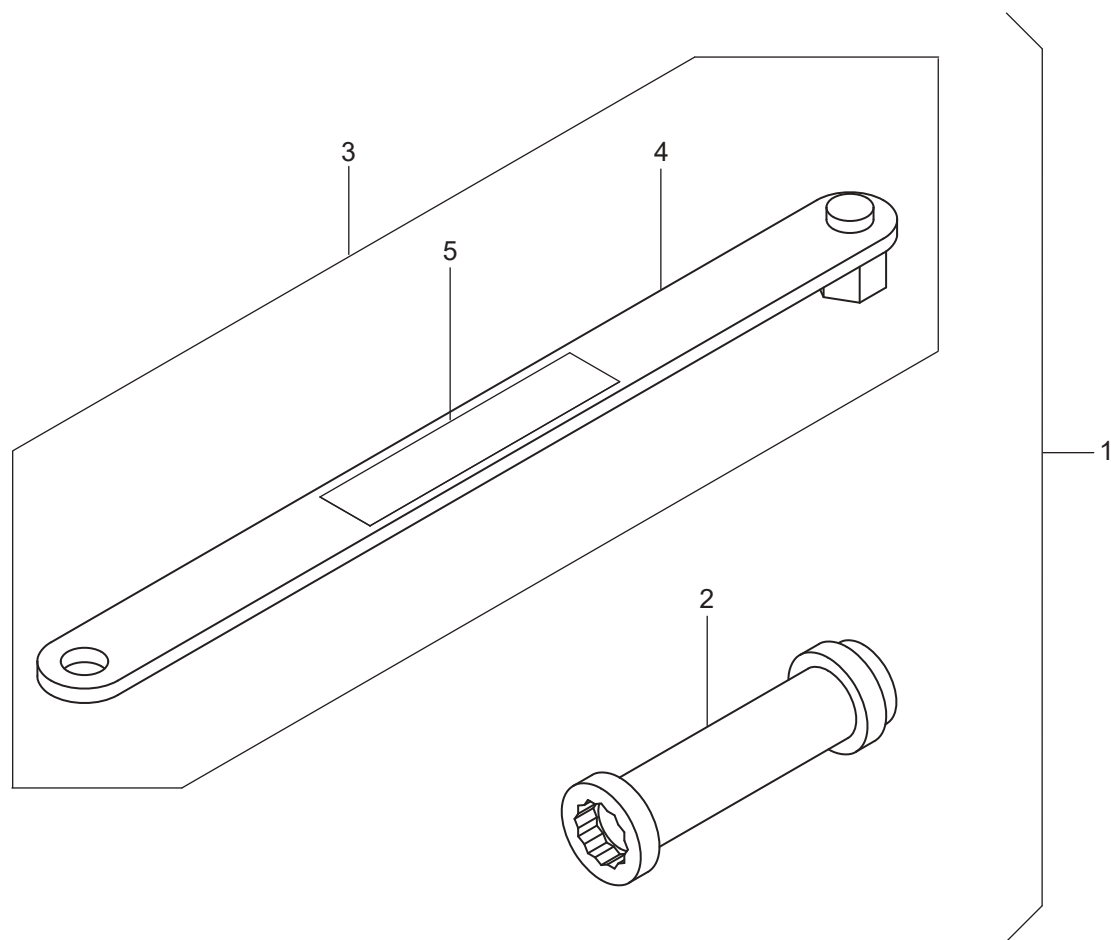
符号	部品コード	部品名称	個数	備考	小売単価
24	0690-910-034-0	ラベル(ケイコク/ツミオロシRJ)	1		
25	0690-910-035-0	ラベル(チュウイ/トリアツカイ)	1		
26	0329-910-033-0	ラベル(ケイコク/フアン)	2		
27	0636-911-041-0	ラベル(ケイコク/プーリカイテン)B	2		
28	0673-910-021-0	ラベル(バッテリー)	1		
29	0690-910-037-2	ラベル(キケン/ユシ)	1		
30	0690-910-028-1	ラベル(キケン/タチイ)	1		
31	0690-910-029-0	ラベル(キケン/キャップ)	1		
32	0690-911-021-0	ラベル(キケン/カサイ)G	2		
33	0690-911-018-0	ラベル(キケン/テントウ/カバー)	1		
34	0690-911-014-0	ラベル(キケン/ケイコク/リヤ)	1		
35	0690-911-015-0	ラベル(コウアツセンジョウキンシ)	1		
36	0690-910-051-0	カクシール(48X70)	1		
37	E000040	DANGER LABEL	1	エンジン部品	
38	E000041	CAUTION LABEL	1	エンジン部品	
39	E000050	警告ラベル(エンジンオイル量)	1	エンジン部品	
40	0690-913-021-0	ラベル(ケイコク/ジドウ)	1		
41	0690-913-022-0	ラベル(キテキ)	1		
42	0690-919-011-0	ウンテンキラエマーク	1		
43	0690-919-012-0	マーク(ミスノレチュウイ)	1		
44	0690-919-014-0	マーク(エラー/ジドウウンテン)	1		
45	0690-919-013-0	マーク(キタイナンバー)ROB	4		
46	0690-915-024-0	マーク(P/フンカイキンシ)	1		
47	0690-913-023-0	マーク(NETIS/ROB)	1		

10. 付帯品関係(その1)



符号	部品コード	部品名称	個数	備考	小売単価
1	0690-944-011-1	トリセツ(705ROB)	1		
2	0771-960-011-0	アイヨウシヤカード	1		
3	0772-950-015-3	ホシヨウシヨ(カクニンヒヨウツキ)	1		
4	0677-940-200-1	ハツグ(ツール)	1		
5	0771-960-013-0	ケンサゴウカクシヨウ	1		
6	0690-951-011-0	プラグレンチ(16)	1		
7	0690-952-011-0	ヒケシスプレー	1		
8	0690-954-011-0	ソウサカンイマニユア(ルROB)	1		
9	0690-954-012-0	タブレットセット	1		
10	0690-954-021-0	タチイリキンシ(ROB)	1		

10. 付帯品関係(その2)

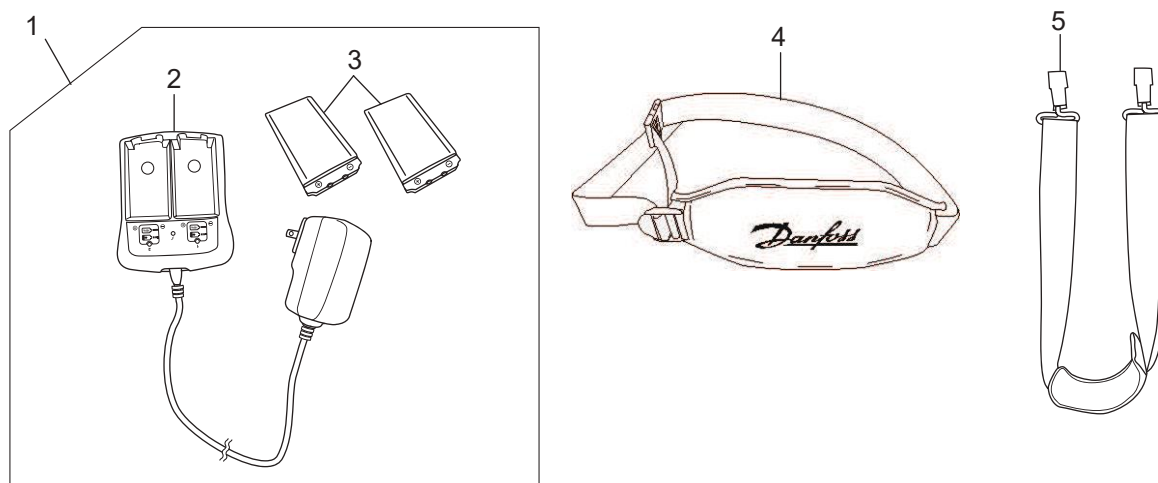


符号	部品コード	部品名称	個数	備 考	小売単価
1	0690-872-200-0	ソケットレンチ(22-24)SET	1		
2	0690-872-210-0 :28	ソケットレンチ(22-24)COMP	1		
3	0690-872-310-0	ソケットハンドル(22-24)ASSY	1		
4	0690-870-220-0 :28	ソケットハンドル(22)COMP	1		
5	0690-872-011-0	マーク(トルクシテイ/M16)	1		

>符号1は、符号2と3を含む。

>符号3は、符号4と5を含む。

11. REP関係(その1)フロム(D)



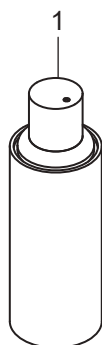
符号	部品コード	部品名称	個数	備考	小売単価
1	0690-663-310-0	ジュウデンキ/バッテリーSET	1		
2	0690-663-311-0	ジュウデンキ(BC70K)	1		
3	0690-663-312-0	バッテリー(BT11K)	2		
4	0690-663-330-0	ウエストベルトASSY	1		
5	0690-663-341-0	ネックストラップ	1		

>符号1は、符号2と3を含む。

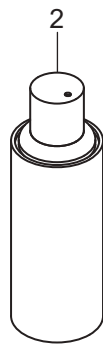
12. サービス資料(その1)主な消耗部品

符号	部品コード	部品名称	個数	備考	小売単価
1	0690-732-014-0	ホワイトナイフステー(78XM14)	1	P30	
2	0690-732-300-0	ナイフ(RJ/M16)SET	1	P30	
3	0690-732-310-0	ナイフホルト(RJ/M16)SET	1	P30	
4	0690-730-012-0	ナイフ(RJ)	4	P30	
5	0690-732-015-0	ハードロックナット(M16)	2	P30	
6	0690-712-012-0	フクロナット(M20X1.5/メック)	1	P28	
7	0690-712-011-0	ホルト(M14X1.5X40)	2	P28	
8	272490S	プレクリーナ	1	エンジン部品番号	
9	394018S	エアクリナーカートリッジ	1	エンジン部品番号	
10	842921	オイルフィルター	1	エンジン部品番号	
11	792015	スパークプラグ	2	エンジン部品番号	
12	845125	燃料フィルター	1	エンジン部品番号	
13	0690-430-011-3	キャップ(ノズリーク)	1	P10	
14	0347-510-012-0	コグベルト(SB32HP4)	1	P13	
15	0690-510-014-0	Vベルト(B-51)W800	1	P12	
16	0690-710-012-0	Vベルト(B-38)W800	1	P29	
17	0453-455-011-2	バッテリー34A(G)	1	P16	
18	0690-430-013-0	ネンリョウホース(495)	1	P11	
19	0690-430-014-0	ネンリョウホース(440)	1	P11	
20	0630-530-012-0	カウンタブレーキシュー	1	P30	
21	0690-120-011-0 : 28	ホイルスプロケット	2	P3	
22	0690-350-011-0	クローラ(150X60X43)	2	P6	
23	0690-410-011-0	ケーブル(スロットル)	1	P7	
24	0690-710-016-0	ケーブル(カリハクラッチ)	1	P29	
25	0690-720-012-0	ケーブル(カリハブレーキ)	1	P30	
26	0690-740-200-3 : 28	カリハカバーベースCOMP	1	P31	
27	0690-740-230-4 : 28	ガードベース(R)COMP	1	P31	
28	0690-741-210-0 : 28	ガードベース703(F)COMP	1	P31	
29	0690-740-240-0 : 28	ガード(3.2/L)COMP	8	P31	
30	0690-740-250-0 : 28	ガード(3.2/R)COMP	7	P31	
31	0690-740-011-0	ピン(10X725)	1	P31	
32	0690-741-013-0	ピン(10X657)	1	P31	
33	0690-740-014-1	ヒサンボウシゴム(186)	1	P31	
34	0690-741-011-0	ヒサンボウシゴム703(F)	1	P31	
35	0690-740-021-1 : 28	カリハカバー(L)	1	P31	
36	0690-741-015-0 : 28	カリハカバー703(R)	1	P31	
37	0690-663-310-0	ジュウテンキ/バッテリーSET	1	P40	
38	0690-662-012-0	ウエストベルトASSY	1	P40	
39	0690-851-332-0	LTEアンテナ	2	ROBユニットSET部品	
40	0690-851-333-0	WiFiアンテナ	1	ROBユニットSET部品	
41	0690-851-410-0	GNSSアンテナCOMPT	2	ROBユニットSET部品	
42	0690-952-011-0	ヒケシスプレー	1	P38	

12. サービス資料(その2)スプレー塗料



スプレー(黒色4号)



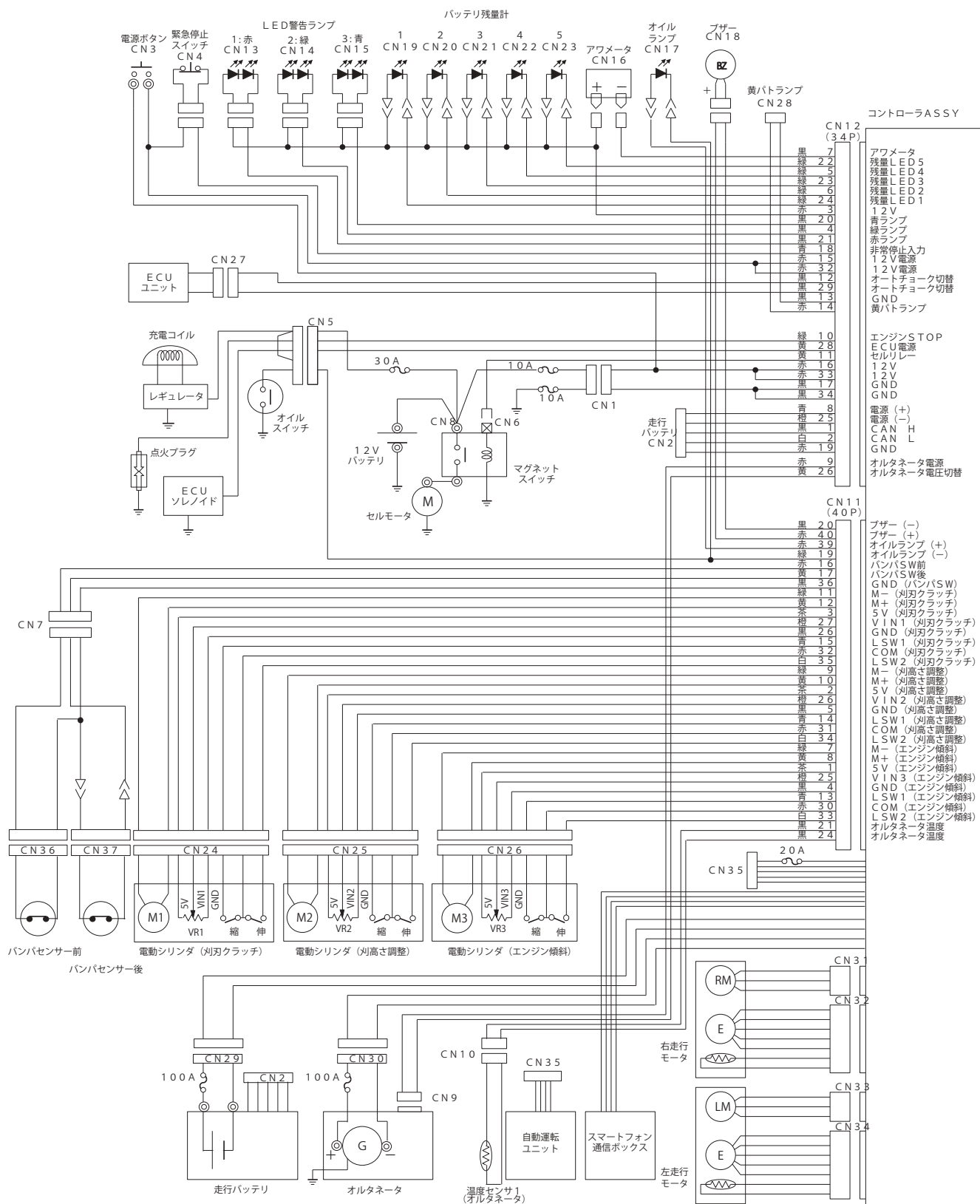
スプレー(ルージュレット)



スプレー(サマーホワイト)

符号	部品コード	部品名称	個数	備 考	小売単価
1	1300-977-002-0	スプレー(黒色4号)	1	黒色4号	
2	0776-771-011-1	スプレー(ルージュレット)	1	ルージュレット	
3	S550-110-000-0	スプレー(サマーホワイト)	1	サマーホワイト	

12. サービス資料(その3)配線図



豊かさを創造し、未来へ挑戦する
株式会社 アテックス

本 社	愛媛県松山市衣山 1 丁目 2 - 5 T E L (089)924-7161 (代) F A X (089)925-0771 T E L (089)924-7162 (営業直通)	〒791-8524
東 北 営 業 所	岩手県花巻市北湯口第 2 地割 1 - 1 4 T E L (0198)29-6322 (代) F A X (0198)29-6323	〒025-0301
関 東 支 店	茨城県猿島郡五霞町元栗橋 6 6 3 3 T E L (0280)84-4231 (代) F A X (0280)84-4233	〒306-0313
中 部 営 業 所	岐阜県大垣市本今 5 丁目 1 2 8 T E L (0584)89-8141 (代) F A X (0584)89-8155	〒503-0931
中 四 国 支 店	愛媛県松山市衣山 1 丁目 2 - 5 T E L (089)924-7162 (代) F A X (089)925-0771	〒791-8524
九 州 営 業 所	熊本県菊池郡菊陽町大字原水 1 1 5 6 - 1 7 T E L (096)292-3076 (代) F A X (096)292-3423	〒869-1102
部 品 セ ン タ ー	愛媛県松山市馬木町 8 9 9 - 6 T E L (089)979-5910 (代) F A X (089)979-5950	〒799-2655